

Die clevere Entscheidung

Wertbeständigkeit und einfache Handhabung



NAVIGATOR

NAVIGATOR



Qualität

Einfache Handhabung

Sicherheit

Wertbeständigkeit

Lenkung: IntelliTrack oder ManualTrack
Controller: HC 2500 oder HC 5500 oder HC 6500
TurboFiller: Hohe Füllleistung, einfach zu bedienen
Flüssigkeitssystem: Einfach zu bedienen, bietet viele Funktionen

Achse: Fest oder verstellbar 1,5 – 2,25m
PRO Gestänge: Kompakte, vertikal geklappte Gestänge von 12 bis 18m
EAGLE Gestänge: Einfache und stabile Gestänge von 18 bis 30m
DELTA Gestänge: 3-dimensionale Gitterkonstruktion, leistungsstarke Gestänge von 18 bis 28m

Die clevere Entscheidung

Die NAVIGATOR Anhängespritze steht für höchste Qualität und Design. Beides unterstützt die äußerst bedienfreundliche Funktionalität und die hohe Wertstabilität. In der Familie der HARDI Anhängespritzten, ist die NAVIGATOR im mittleren Segment angeordnet. Die große Auswahl an hochwertigen und praktischen Eigenschaften, machen die NAVIGATOR eindeutig zur cleveren Entscheidung.



IntelliTrack

IntelliTrack ist ein modernes Spurfolgesystem, welches die Vorteile des schwerpunkt günstigen Chassis mit den Vorzügen modernster Elektronik kombiniert.

Das Lenksystem ist einfach anzuhängen und leicht zu bedienen. Es sorgt für einen sicheren Nachlauf der NAVIAGTOR, auch unter schwierigen Feldbedingungen.

Konzept

Die Forderungen nach einfachen und zuverlässigen Lösungen, Wartungsfreundlichkeit und hoher Leistungsfähigkeit, sind weltweit gleich. Die HARDI NAVIGATOR wurde 2007 am Markt eingeführt und repräsentiert mehr als 50 Jahre HARDI Erfahrung als Spezialist für Pflanzenschutztechnik. Der nachweisliche Erfolg der NAVIGATOR - seit Markteinführung - verdeutlicht den Stellenwert dieser Position, die HARDI vertritt.



HC 6500

Der HC 6500 ist speziell für den Pflanzenschutz entwickelt. Somit gibt es keine Kompromisse in der Funktionalität. Das ergonomisch optimale Design, erleichtert die Bedienung und ermöglicht lange und stressfreie Arbeitstage. Alle Funktionen, die direkt während der Spritzarbeit benötigt werden, sind in einer logischen Reihenfolge platziert. Der Farbbildschirm des HC 6500 ist auch bei Sonnenlicht hervorragend lesbar. Alle primären Funktionen können über den GRIP bedient werden.



TurboFiller

TurboFiller ist eine Hochleistungseinspülschleuse, welche die Chemikalienbefüllung schnell und einfach macht. Der einzigartige TurboDeflector sorgt für eine kraftvolle Flüssigkeitszirkulation im Einspülbehälter und spült somit alle Chemikalien sicher und zügig ein.

Chassis

Das schwere, robuste Chassis und die Achsen sind entwickelt worden, um die NAVIGATOR bei hohen Fahrgeschwindigkeiten, auch unter schwierigen Feld- und Strassenbedingungen, einzusetzen. Die Konstruktion besteht aus hochverwindungsfähigem Domex-Stahl.

Niedriger Schwerpunkt

Das gesamte Konzept der Navigator, ermöglicht einen optimalen Kompromiss zwischen hervorragender Bodenfreiheit und niedrigem Schwerpunkt.



Einzigartiges Design mit langer Deichsel

Die lange Deichsel ist unter dem Rahmen angeschraubt, sie sorgt für eine hohe Fahrstabilität und fängt Auf- und Abwärtsbewegungen bei hohen Fahrgeschwindigkeiten ab. Die Deichsel kann entweder als starre oder als Knickdeichselvariante, sowohl als Unten- oder auch als Obenanhängung geliefert werden.



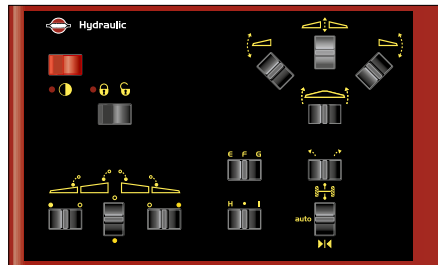
Hervorragende Bodenfreiheit

Das einzigartige Design der Achse und des Rahmens, sorgt für eine hervorragende Bodenfreiheit. Keine Bremsenteile oder Federungskomponenten liegen unterhalb der Achse.





Lenkung



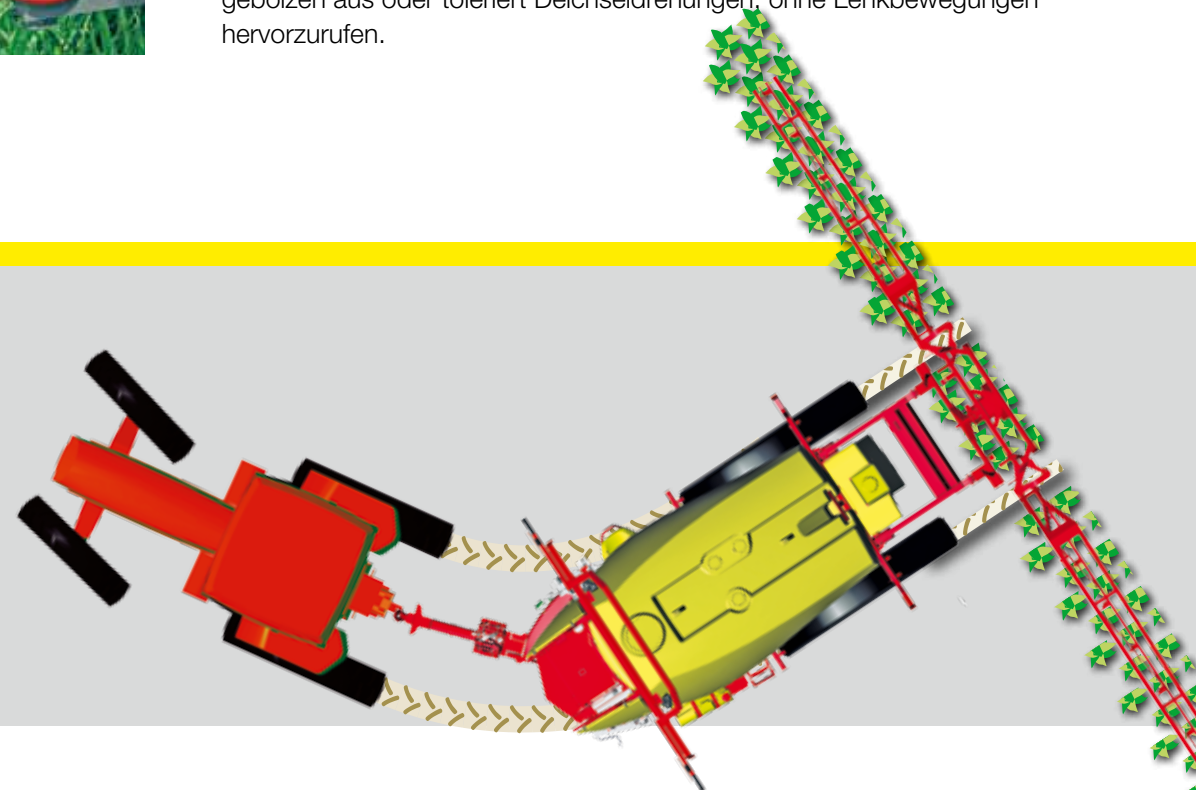
IntelliTrack

Das Knickdeichsel-Steuerungskonzept ermöglicht einen engen Wenderradius. Die Kombination aus moderner Elektronik, Proportionalventil und zwei großen Lenkzylindern, garantiert ein sicheres und genaues Nachlaufen der Spritze und ist einfach zu bedienen.

HC 5500 und HC 6500 überwachen ständig die Fahrgeschwindigkeit und die Spurweite, um sicherzustellen, dass die Lenkung nicht verwendet wird, wenn die Fahrbedingungen nicht sicher sind. Wenn der Schlepperfahrer z. B. versucht, eine 90°-Drehung bei 15 km/h zu machen, dann berechnet das IntelliTrack automatisch die Daten und blockiert die Lenkung. Diese Einstellungen sind definiert. Im Ganzen wird die Stabilität beim Lenken und Wenden gestärkt.

Einfaches Anhängen

Wenn IntelliTrack einmal kalibriert ist, muss der Fahrer nur zwei kleine Ketten befestigen und kann losfahren. Die beiden Befestigungsketten bilden zusammen mit den Halterungen ein Trapez. Dieses gleicht Spiel im Anhängerbolzen aus oder toleriert Deichseldrehungen, ohne Lenkbewegungen hervorzurufen.



SmoothRide

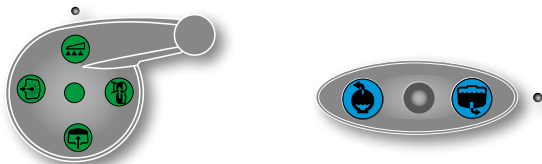
Die Sonderausstattung SmoothRide ist eine einfache, zuverlässige, mechanische Federung, welche so gut wie keine Wartung benötigt. Die Federung sorgt für eine bessere Fahrlage bei hohen Geschwindigkeiten.

Flüssigkeitssystem

Das Flüssigkeitssystem der NAVIGATOR verfügt über große Querschnitte in allen Ventilen, Schläuchen und Filtern. Somit können auch hohe Aufwandmengen, fast ohne Druckverluste, ausgebracht werden.

SmartValve

Alle Hauptspritzfunktionen die für Befüllung von Chemikalien, Spritzung und Reinigung benötigt werden, können über zwei Hebel in der Mitte der Arbeitszone eingestellt werden. Die logische Position der Griffe und die farblich gekennzeichneten und klar verständlichen Symbole, sorgen für eine einfache, schnelle und sichere Bedienung.



Pumpe

Das NAVIGATOR Flüssigkeitssystem wird durch die bewährten, fettgeschmierten HARDI Membranpumpen versorgt. Alle beweglichen Teile sind durch die Membrane komplett von der Spritzflüssigkeit getrennt. Dies sorgt für einen zuverlässigen und langlebigen Einsatz.

HARDI Membranpumpen sind:

- Selbstansaugend
- Trockenlaufsicher
- Wartungsfreundlich
- Fettgeschmiert (trockenes Kurbelgehäuse)





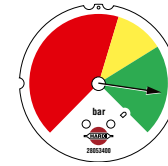
TurboFiller

Der HARDI TurboFiller ist speziell entwickelt, um große Mengen an Pulver und Flüssigkeiten schnell und sicher einspülen zu können. Diese hohe Leistung entsteht durch eine Kombination von großem Unterdruck und einer Flüssigkeitsrotation, die durch einen TurboDeflector im Einspülbehälter erzeugt wird. Eine federbelastete Halterung mit automatischer Transportverriegelung, ermöglicht ein Herunterschwenken des Einspülbehälters auf 95 cm Einfüllhöhe. Eine multifunktionale Armatur mit drei Ventilen sorgt für eine einfache und sichere Bedienung des TurboFiller. Die Kanisterspülung und die Innenreinigung des Einspülbehälters erfolgen durch eine rotierende Düse.



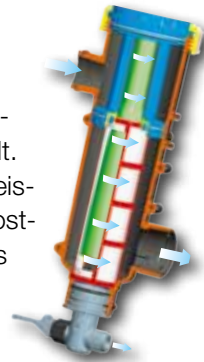
EasyClean filter

Der EasyClean Filter ist ein Hochleistungs-saugfilter. Der Zustand des Filters kann ständig über ein SafeSpray Manometer überwacht werden. Somit ist es nur notwendig, den Filter bei drohenden Verstopfungen zu reinigen. Zum Reinigen wird der Deckel um 90° verdreht, dadurch wird ein automatisches Stoppventil geschlossen. So wird eine sichere Bedienung garantiert, ohne Spritzverluste bei der Filterreinigung.



CyklonFilter

Der CycloneFilter ist ein einzigartiger, selbst reinigender Druckfilter, der über einen Hochgeschwindigkeitszyklon den Filter immer frei spült. Durch die Zyklonwirkung wird die Reinigungsleistung extrem erhöht. Über eine zusätzliche Boostfunktion kann der CycloneFilter darüber hinaus gespült werden.



DilutionKit

Die HARDI Navigator kann mit der elektrischen Spüleinrichtung DilutionKit ausgerüstet werden. Diese ermöglicht es dem Anwender, vom Fahrersitz aus, zwischen Spritzfunktion und Reinigungsfunktion umzuschalten. Der Anwender kann wählen, ob er nur das Gestänge spülen will oder ob die Restmenge im Behälter verdünnt werden soll. Der Spülwasserbedarf ist aufgrund des optimierten Flüssigkeitssystems gering. Rücklaufleitungen und Rührwerk werden gespült, wenn die verdünnte Flüssigkeit aus dem Hauptbehälter ausgespritzt wird.

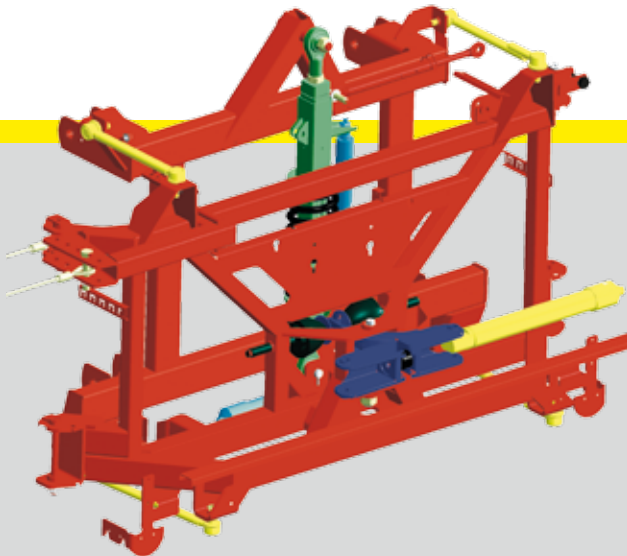


Gestänge DELTA

Das 18-28 m DELTA Gestänge ist ein kompaktes und leistungsfähiges Gestänge für anspruchsvolle Anwender. Die Zentralpendelaufhängung sorgt, in Kombination mit der 3-dimensionalen Gitterkonstruktion, für eine hervorragende Gestängelage und eine genaue Applikation.

Die Mittelsektion mit spiralfederge-dämpfter Zentralpendelaufhängung und Teleskopdämpfern, absorbiert die Bewegungen, die durch Schlepper und/oder Spritze verursacht werden. Die hydraulisch aktivierte Pendelverriegelung blockiert das Pendel beim Ein- und Ausklappen.

Ein einzigartiges Anti-Swingsystem fängt horizontale Gestängebewegungen und Anfahr-/Abbremskräfte ab.



HARDI AutoSlant und AutoHeight

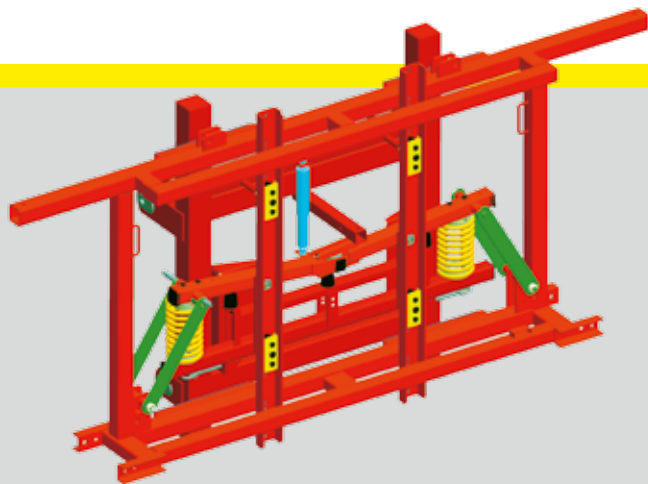
Die Systeme kontrollieren automatisch das Gestänge. Sie erleichtern dem Fahrer die Arbeit und sorgen für eine optimale Applikation.

- Robuste und präzise Ultraschallsensoren
- Einstellbar auf Kultur- oder Bodenabstand
- Proportionalventil für sanfte Bewegungen (AutoHeight)
- Steuerung der Arbeitshöhe, Neigungsverstellung und des Hangausgleichs (AutoHeight)
- Steuerung der Gestängehöhe und des Hangausgleichs (AutoSlant)

EAGLE

Das 18-30 m EAGLE Gestänge ist konzipiert für den Einsatz unter härtesten Bedingungen. Das Gestänge ist auf der ganzen Welt dafür bekannt, dass es unter härtesten Bedingungen brillante Leistung erbringt.

Große Spiralfedern und Dämpfer regulieren die Auf- und Abbewegungen im Feld. Die horizontalen Gestängebewegungen werden durch ein extrem robustes Trapezpendelsystem, mit integrierten Gummidämpfern, abgefangen. Dadurch kann mit sehr hohen Arbeitsgeschwindigkeiten gefahren und gedreht werden.

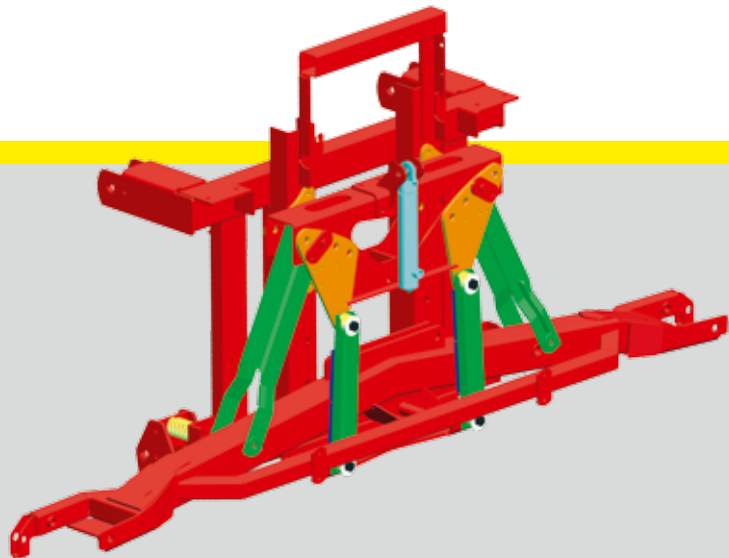


Das EAGLE Gestänge ist mit zwei verschiedenen Hydrauliksystemen verfügbar. Die Y-Version ermöglicht eine einfache und symmetrische Klappung des Gestänges. Die Z-Version ist elektro-hydraulisch und bietet die Möglichkeit der individuellen Neigungsverstellung und der einseitigen Klappung. Hangausgleich ist für beide Versionen als Sonderausstattung verfügbar.

PRO

Das 12-18m vertikal geklappte, 3-dimensionale PRO Gestänge bietet jede erdenkliche Möglichkeit, um den Anforderungen verschiedener Spritzaufgaben gerecht zu werden. Das PRO Gestänge besitzt eine Transportbreite von nur 2,55m und bietet sich an, wenn ein schmales, flexibles Gestänge benötigt wird.

Der 3-dimensionale Gestängeaufbau sorgt für eine hohe Stabilität und verhindert Verwindungen. Somit wird eine exakte und gleichmäßige Spritzverteilung gewährleistet. Die Düsen, Spritzleitungen und Schläuche liegen geschützt im Gestänge.



Wie das EAGLE Gestänge, ist auch das PRO Gestänge mit zwei verschiedenen Hydrauliksystemen verfügbar. Die Y-Version ermöglicht eine einfache und symmetrische Klappung des Gestänges.

Die Z-Version ist elektro-hydraulisch und bietet die Möglichkeit der individuellen Neigungsverstellung und der einseitigen Klappung.

Hangausgleich ist für beide Versionen als Sonderausstattung verfügbar.

Controller

HC 6500

Durch den großen Farbbildschirm und die Joystick Bedienung ist der HARDI Controller 6500 ein High-End-Spritzcomputer. Speziell entwickelt für den Pflanzenschutzinsatz. Der HC 6500 macht die NAVIGATOR noch mehr zur cleveren Entscheidung.

Der HC 6500 wurde speziell für den Pflanzenschutz entwickelt. Somit gibt es keine Kompromisse in der Funktionalität. Das ergonomisch optimale Design, erleichtert die Bedienung und ermöglicht lange und stressfreie Arbeitstage. Alle Funktionen, die direkt während der Spritzarbeit benötigt werden, sind in einer logischen Reihenfolge platziert; z. B. sind alle Funktionen, die direkt während der Spritzarbeit benötigt werden, direkt auf dem Joystick zu bedienen, ohne dass der Arm von der Armlehne genommen werden muss. Um die Handhabung so leicht und einfach wie möglich zu gestalten, besteht die Verbindung zwischen Spritze und Schlepper mit nur einem Kabel.



HC 5500

Der HARDI Controller 5500 ist ein leistungsfähiger Vollrechner. Er ermöglicht eine einfache und sichere Bedienung des Flüssigkeitssystems und der Hydraulikfunktionen und liefert zusätzlich wichtige Informationen. Der HC 5500 ist die erste Wahl, wenn IntelliTrack Lenkung oder teilflächen-spezifische Bewirtschaftung gewünscht werden. Der Anwender wird sofort gewarnt, wenn wichtige Parameter wie Druck, Geschwindigkeit usw. nicht korrekt sind. Die Software kann Daten von 98 Einzelschlägen erfassen und speichern. Daten von externen GPS Systemen können für die Teilflächenbewirtschaftung empfangen und verarbeitet werden. Optional kann der HC 5500 mit verschiedenen Sonderausstattungen wie AutoSectionControl, elektrischer Füllstandsanzeige TankGauge oder 12 Volt Drucker ausgerüstet werden. Das LogicMenü macht es einfach, wichtige Informationen sehr schnell mit Hilfe von Pre-Set Tasten abzurufen. Informationen erscheinen dann in großem Format auf dem Display. Die Tasten dienen auch als Short-Cut Tasten für die wichtigsten Funktionen. Es besteht die Möglichkeit, die Aufwandmenge sowohl in Prozent, als auch in Volumenwerten schrittweise zu verändern. Die mögliche Restfläche oder Reststrecke wird permanent errechnet und angezeigt.

HC 2500

HARDI Controller 2500 ist ein bewährter Basisvollrechner, der sehr einfach in der Bedienung ist. Die Aufwandmenge kann einfach durch drücken der Pfeiltasten verändert werden... einfache und schnelle Handhabung.



Controller	HC 2500	HC 5500	HC 6500
Anzahl der Einzelschläge	8+1	98+1	98+1
Maximale Anzahl der Teilbreitenventile	7	9	13
„GPS“, Datentransfer und Druck	Nein	Ja	Ja
Uhr (Zeit/Datum/Alarm/Stopuhr)	Nein	Ja	Ja
Alphanumerische Tastatur	Nein	Nein	Ja
Farbbildschirm	Nein	Nein	Ja
Hilfe-Funktionen	Nein	Nein	Ja
DilutionKit	Ja	Ja	Ja
Schaummarkierung	Nein	Ja	Ja



Sonderausstattungen

- ① Lenkung mit zwei Zylindern
- ② TurboFiller
- ③ FastFiller oder PumpFiller
- ④ ProFlow
- ⑤ RinseTank
- ⑥ Druckentleerung
- ⑦ SafetyLocker Staufach
- ⑧ Justierbare Achse
- ⑨ SmoothRide Federung
- ⑩ Kotflügel
- ⑪ Entleerungsventil des Reinwasserbehälters
- Controller
- Dilution



In-Line Filter



ChemLocker



BoomFlush



Außenreinigungssatz



EcoFil Kupplung



Schaummarkierung



HARDI AutoSlant/AutoHeight



Schleppschläuche



BoomPrime

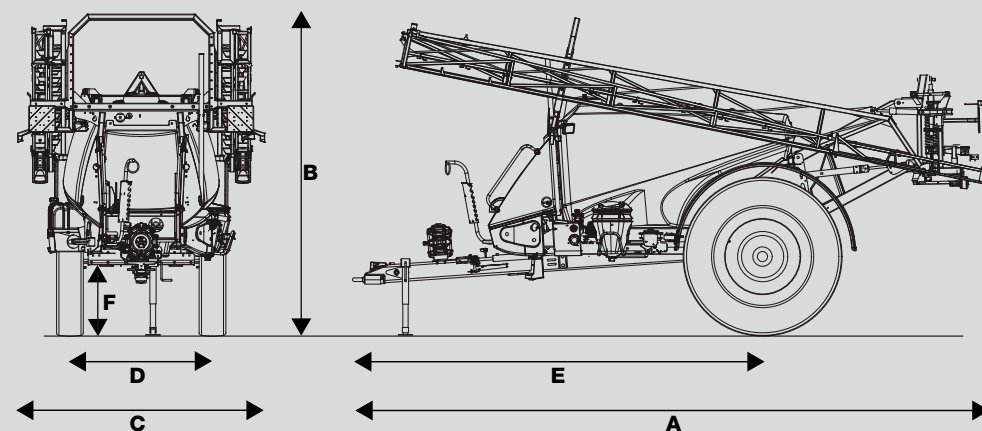


Arbeitsscheinwerfer

Technische Daten

Behälter, l		3000 (3350)	4000 (4450)
Pumpen, Typ – l/min		1303-114 / 363-194	463-276 / 463H-322
Gestänge		EAGLE, 18-30 m / PRO, 12-18 m / DELTA, 18-28m	
Federung		Optional	
Lenkung		Optional	
Notwendige Hydraulikanschlüsse (Y Modelle)		1 einfach + 1 doppelt wirkend	
Notwendige Hydraulikanschlüsse (Z Modelle)		1 doppelt wirkende	
Wenderadius IntelliTrack, m		6,0	
Gesamtlänge, m	A	7,38	
Höhe, mit PRO Gestänge, m	B	3,10	
Höhe, mit EAGLE, Gestänge, m	B	3,38	
Höhe, mit DELTA Gestänge, m	B	3,45	
Breite mit EAGLE Gestänge, m	C	2,97	
Breite mit DELTA Gestänge, m	C	2,55	
Breite mit PRO Gestänge, m	C	2,50	
Spurweite Festachse, m	D	1,80 / 2,00	
Spurweite Verstellachse, m	D	1,50 – 2,25	
Länge Anhängung / Achse, m	E	4,64	
Bodenfreiheit, m	F	0,8 (13,6 × 48)	
RinseTank, l		500	
Reinwasserbehälter, l		20	
Stützlast (leer)*, kg		280	460
Achslast (leer)*, kg		3.120	3.020
Gesamtgewicht (leer)*, kg		3.450	3.480

* Gewicht 3000 l mit 24m EAGLE Gestänge, 4000 l mit 28m DELTA-Z Gestänge - Bereifung 13.6 x 48





Hervorragende Oberflächenbehandlung

Die hochmoderne Oberflächenbehandlung besteht aus 13 Behandlungen, inklusive einer Zinkphosphatierung als Vorbehandlung, sowie einer Pulverbeschichtung aller wichtigen Komponenten. In Kombination mit einer Delta/Magni Behandlung der Muttern, Bolzen und Schrauben, ergibt sich ein hervorragender Korrosionsschutz unserer Produkte.

Gerätetest und Kontrolle

Feldspritzen werden bei Hardi International A/S, entsprechend genau festgelegter Qualitätsstandards, getestet.

Das Personal in der Endmontage ist ausgebildet, um sowohl nach – NSTS (National Sprayer Testing Scheme) Kriterien für GB, als auch nach JKI (Julius Kühn Institut) Kriterien für Deutschland – Gerätekontrollen durchzuführen. So wird garantiert, dass die Geräte komplett montiert und einsatzbereit an den Kunden ausgeliefert werden.



HARDI behält sich das Recht vor, technische Daten jederzeit, ohne Mitteilung zu ändern. Abgebildete Geräte können Sonderausstattungen enthalten.

Mehr Informationen unter www.hardi-gmbh.com



Dänemark, Taastrup



Frankreich



USA



Dänemark, Nørre Alslev



Spanien



Australien

HARDI International A/S ist eine internationale Gruppe, die mit ihrem weltweiten Vertriebsnetzwerk in mehr als 100 Ländern vertreten ist. Tochtergesellschaften befinden sich in Schweden, Norwegen, Dänemark, Großbritannien, Frankreich, Spanien, Nordamerika, Deutschland, und Australien. Die Grundidee unseres Unternehmens: Qualitätsprodukte herzustellen, die eine effiziente Ausbringung von Pflanzenschutzmitteln gewährleisten.

Seit 1957 fühlt HARDI sich verpflichtet, den immer weiter steigenden Anforderungen nach effizientem und präzisiertem Pflanzenschutz nachzukommen. HARDI ist ein Trendsetter in der Ausbringung von Pflanzenschutzmitteln. Um diese Position zu erreichen und weiterhin auszubauen, sind fortlaufende Entwicklung und Innovation unerlässlich. HARDI ist bereit für eine langfristige Zukunft des Pflanzenschutzes.

HARDI GmbH

Schaumburger Str. 17, D-30900 Wedemark-Mellendorf
 Tel. +49 5130 9768-0 Fax +49 5130 976868
 E-mail: hardi@hardi-gmbh.com • www.hardi-gmbh.com



HARDI - Ihr globaler Spezialist für Pflanzenschutztechnik