

4070

4070 CX LP
4070 CX
4070 CXT



WEIDEMANN



Eindrucksvoll in der Stärke.
Überlegen im Einsatz.

Professionelle Entlastung für Mensch und Betrieb.

4070

Die Maschinen des Fortschritts.



PIONIERGEIST.

Sich stark machen für das, was kommt: Kraftquellen erschließen, Energiefelder finden, Arbeit erleichtern. Zu jener Souveränität gelangen, die Voraussetzung ist für einen unbeschwerten Aufbruch in neue Dimensionen. Die Entlastung von heute ist der Freiraum für morgen.

Wahrnehmen, aktiv werden und ernten: Ihr produktiver Weg.

Landwirtschaft bewegt und begeistert wieder neu ...

- mit Erträgen, die die Werte sichern
- mit Leistungen, die Zukunft schaffen
- mit Wachstum, das zur Chance wird.

Wenn die Mobilität unseres Denkens, die Flexibilität der Maschinen und die Beweglichkeit in der täglichen Arbeit optimal zusammenwirken, dann wächst eine neue Qualität: eine Verbundenheit, die uns gemeinsam weiterbringt. Seit mehr als 50 Jahren.



WEITERKOMMEN RECHNET SICH:
ERTRÄGE, DIE DIE WERTE SICHERN.



WEITERDENKEN MOTIVIERT:
LEISTUNGEN, DIE ZUKUNFT
SCHAFFEN.



WEITERFÜHREN MACHT SINN:
MIT WACHSTUM, DAS ZUR
CHANCE WIRD.



4070 CXL P

Hightech zum Anfassen: Durchdacht, robust und praxistauglich. Weidemann in Perfektion.

CXLP

Ein Arbeitsplatz zum Wohlfühlen. Etwas, das Sie sich gönnen sollten: niedriger Aufstieg von beiden Seiten. Ein Komfortsitz, der an das Körpergewicht und an die Körpergröße angepasst werden kann. Und nicht zuletzt: Freiraum und Übersicht, wohin man auch schaut.

Erprobte Werkzeuge, die ohne Absteigen gewechselt werden können. Die serienmäßig hydraulische Verriegelung und die erprobten Anbauwerkzeuge machen Ihren 4070 zu einer flexiblen und höchst produktiven Vielweckmaschine für den Innen- und Außeneinsatz.

Robuste Kinematik mit enormen Hub- und Reißkräften. Die beiden großen Hydraulikzylinder haben Reserven und die gesamte Kinematik ist auf kurze und effiziente Arbeitszyklen ausgelegt. Sie können das Transportgut besonders rasch aufnehmen und entladen.

Vielfalt in der Ausstattung. Je nach Einsatzzweck und Vorlieben können Sie Motor, Fahrerstand, Bereifung und Anbauwerkzeuge individuell konfigurieren. Es ist immer Ihr Weidemann nach Maß.

Überzeugende Hubhöhen bei kompakter Bauweise. Die gekröpfte Ladeschwinge ist besonders stabil und verwindungssteif und unterstützt die Präzision der Arbeit. Auch bei gehobener Ladeschwinge bleibt das Arbeitswerkzeug immer im Blickfeld. Es können auch Transportfahrzeuge mit hohen Ladekanten problemlos beladen werden.

Bodenständig in jeder Hinsicht. Dank ihres besonders tief liegenden Schwerpunktes haben die LowPosition-Maschinen von Weidemann einen besonders guten und sicheren Stand. Es haben immer alle vier Räder Bodenkontakt. Das Knickpendelgelenk sorgt für maximale Traktion.



4070CXL P



4070CX



4070CXT



Arbeit in der Businessclass: Führend durch Leistung und Vorbild.

- 1 Der Joystick als robuste und durchdachte Maschinensteuerung. Ergonomisch, praktisch, klar: Mit nur einer Hand steuern Sie ermüdungsfrei die Fahrtrichtung und die komplette Kinematik der Maschine.
- 2 Stufenweise verstellbare Sonnenblende. Eine Wohltat bei niedrigen Sonnenständen: Blendungen werden vermieden, und der Blick auf Werkzeug und Arbeitsumgebung bleibt erhalten. Ein wichtiger Sicherheitsfaktor.
- 3 Wartung, Service, Werterhaltung. Wer sich für einen Weidemann entscheidet, profitiert auch von der hohen Verfügbarkeit der Maschine.
- 4 Motor, Hydrauliksystem und Elektrik sind leicht zugänglich. Die standardmäßigen Wartungs- und Kontrollarbeiten sind schnell erledigt. Sie sparen Zeit und Geld.



1



2



3



4

Von den Wurzeln in die Zukunft: Mit Ideen für heute und morgen.

Was ursprünglich als „Stallhelfer“ gedacht war, hat sich über den Hoflader und den Weidemann Hoftrac® zu einer kompletten Maschinenfamilie entwickelt: mit kompakter Bauweise, Knickpendelgelenk und maximaler Wendigkeit.

Die LP-Bauweise wurde von Weidemann entwickelt, um eine besonders geringe Bauhöhe zu erzielen. Sie verbindet die ursprüngliche Hoftrac®-Idee mit neuen und starken Radlader-Qualitäten.

4070 CXL P



Massives und überstehendes Heckgewicht als Maschinenschutz und Ausgleich bei hohen Hubleistungen. Durch die erzielte Auskragung ist das gesamte Heck – einschließlich der versenkt eingebauten Rückleuchten – immer optimal geschützt.

Das Rückgrat der Weidemann-Konstruktion: Das legendäre Knickpendelgelenk. Weidemann-Radlader stehen immer mit allen vier Rädern im Leben. In jeder Situation. In jedem Gelände. Und weil Vorder- und Hinterwagen unabhängig voneinander pendeln können, reagieren sie feinfühlig auf jede Unebenheit. Der Nutzen: Sie fahren immer mit maximaler Traktion. Keine Kraft wird vergeudet.



Die freie Wahl: Einer besser als der andere.

CX, CXT

4070 CX

Seitlich kippbare Komfortkabine der Extraklasse. Hydraulisch vorgesteuerter Joystick, Heizung, Lüftung und voll gefederter Komfortsitz mit Sicherheitsgurt. Verstellbares Lenkrad. Heckscheibenheizung. Batterietrennschalter.

Hydraulik und Kinematik in Power-Dimension. Enorme Hub- und Losbrechkräfte. Hydraulisches Schnellwechselsystem für unterschiedlichste Arbeitsgeräte. Vielseitigkeit serienmäßig. 2 Hubzylinder mit Leistungsreserven.



Ein Profi-Paket. 4-Zylinder-Motor für eine Fahrgeschwindigkeit bis 30 km/h (optional). Hydrostatischer Allradantrieb. 100 % elektrisch-hydraulisch zuschaltbare Differenzialsperre an Vorder- und Hinterachse.

Kompakte Maschine und überragende Hubhöhen – eine zukunftssichere Verbindung. Gekröpfte Ladeschwinge, die auch in Hochstellung den Blick auf das Werkzeug und das Ladegut freigibt.

Erstaunliche Hubhöhen. Trotz der kompakten und niedrigen Bauweise können auch Transportfahrzeuge mit hohen Ladekanten problemlos beladen oder Transportgüter in großer Höhen sicher und präzise platziert werden.

Werkzeugwechsel ohne abzustiegen. Die serienmäßig hydraulische Verriegelung und die Vielzahl der möglichen Anbauwerkzeuge ermöglichen eine höchst produktive Flexibilität.

Tief liegender Schwerpunkt und das Weidemann Knickpendelgelenk. Sicherer Stand, begeisternde Beweglichkeit und volle Traktion in jedem Gebäude.



Ergonomischer Arbeitsplatz und höchste Sicherheit für den Fahrer. Der Mensch und seine (Sicherheits-) Bedürfnisse stehen bei Weidemann im Vordergrund.

Individuelle Maschinen-Konfiguration. Jeder Weidemann-Radlader ist maßgeschneidert. Sie wählen Motor, Bereifung und Anbauwerkzeuge nach Anforderung und Vorlieben.



4070CXLP

4070CX

4070CXT



Auf Ertrag programmiert – aufs Wohlfühlen eingerichtet.



Wir bauen unsere Maschinen immer von innen nach außen. Denn erst dann, wenn der Mensch seinen Platz gewürdigt sieht, aktiviert sich auch seine Motivation zur Leistung.

Der 4070 ist ein Premium-Lader ... und er wird auch von seinen Fahrern genau so erlebt: Weil er trotz seiner Größe extrem wendig ist, seine Kraft optimal entfaltet und weil die Steuerung von Maschine und Kinematik so mühelos von der Hand geht. Und weil man spürt, wie sehr an die Menschen gedacht ist, die hier einen perfekten Job machen sollen.

So kommt zur technischen Überlegenheit noch eine ganz entscheidende Kraft dazu: die Überzeugung der Fahrer, einen ganz besonderen Arbeitsplatz zu haben. Jeden Tag.

4070 ex

- 1 Schwingungsgedämpfter Arbeitsplatz. Schwingungen und Stöße werden von der Maschine abgefangen. Ihr Körper ist geschützt und Sie arbeiten auch für längere Zeit viel entspannter und konzentrierter.
- 2 Hydraulisch vorgesteuerter Joystick. Ergonomisch, praktisch und klar: Mit nur einer Hand steuern Sie sanft und souverän die Fahrtrichtung und die volle Kinematik der Maschine.
- 3 Ergonomie räumlich erleben. Viel Beinfreiheit, übersichtlich angeordnete Kombi-Instrumente und der bequeme Fahrersitz sind optimal aufeinander abgestimmt. Ein Arbeitsplatz, der den Menschen rundum unterstützt.
- 4 Seitlich klappbare Module. Ein schneller, leichter und direkter Zugang zu Motor, Hydrauliksystem und Elektrik erleichtert die Tagesroutinen von Kontrolle und Wartung enorm.



Massives und überstehendes Heckgewicht als Maschinenschutz und Ausgleich bei hohen Hubleistungen. Durch die erzielte Auskragung ist das gesamte Heck – einschließlich der versenkt eingebauten Rückleuchten – gerade bei räumlich engem Einsatz optimal geschützt.



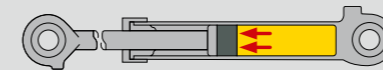
Aus bestem Haus: Die Tradition der Überlegenheit.



4070

Starke Arbeitshydraulik: Das durchdachte und bewährte Hubgerüst mit Z-Kinematik und die leistungsstarke Hydraulik sind ein echtes Power-Duo: sie entwickeln enorme Hub- und Reißkräfte. Das Material lässt sich mühelos bewegen und punktgenau platzieren.

1 Einkippen: mit viel Kraft.



2 Auskippen:
mit hoher Geschwindigkeit.



Weidemann Faktoren:

- Einfaches und sicheres Handling durch Multifunktionshebel.
- Niedriger Vorderwagen für freie Sicht auf das Arbeitsgerät.
- Leistungsstärke und Wirtschaftlichkeit.
- Kompakte Bauweise.

Eine Idee, die sich immer treu geblieben ist.

Ihr Weidemann ist Spezialist. Er kommt aus Deutschland, aus einem der modernsten Werke Europas. Und er ist mehr denn je, was er schon immer war: ein Vielseitigkeitstalent, das in der Landwirtschaft groß geworden ist. Praktisch, robust und langlebig.

Ein Helfer auf den Sie sich verlassen können wie auf einen guten Nachbarn. Das ist seine Produktpersönlichkeit. Und seine Qualität.



Selbstverständlich mehr als komplett: Top-Modelle der Extraklasse.



Komfort mit Sicherheit. Einfach an das Anbaugerät heranfahren, es vom Sitz aus hydraulisch aufnehmen und bei permanentem Sichtkontakt ver- oder entriegeln. Eine immense Arbeitserleichterung.

Man weiß ja nie, was kommt: Der 4070 kann es mit jeder Herausforderung aufnehmen.

Mit dem Fortschritt Schritt halten und ihm da und dort sogar ein gutes Stück voraus sein – die Trends rund um die Landwirtschaft und ihre angrenzenden Bereiche sind die Schrittmacher für künftige Erfolge.

Mit der Ausstattung dieses Top-Modells haben wir viele neue und kommende Einsatzmöglichkeiten bedacht und die technischen Voraussetzungen dafür geschaffen: mit einem klaren Fokus auf die Leistungsentwicklung unserer Kunden in diesem Segment. Und wir sind stolz darauf, sagen zu können: Wir haben unser Bestes gegeben.

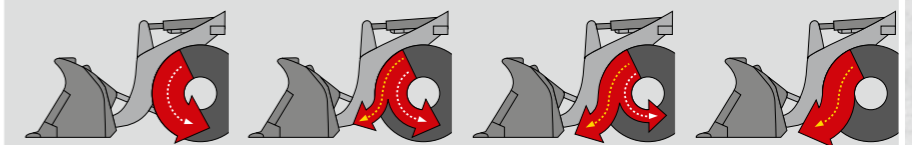
DIE HUBHÖHE? EIN HIT.

„Auf die außergewöhnliche Hubhöhe meines 4070 kann und will ich einfach nicht mehr verzichten. Die Maschine ist täglich im Einsatz, da kommt sie pro Jahr auf ihre 1000 h.“

B. Asmussen, Deutschland
Milchviehbetrieb



DIE VOLLE KRAFT GEHT BEIM INCHEN MIT DEM BREMS-INCH-PEDAL IN DIE HYDRAULIK DER LADESCHWINGE ÜBER.



Kombiniertes Brems-Inch-Pedal. Das mechanische und hydraulische Bremsen („Inchen“) mit nur einem Pedal bringt viele Vorteile: der Verschleiß der Betriebsbremse wird deutlich reduziert, und Sie können die Maschine auch bei hohen Lasten jederzeit sicher und präzise manövrieren.

Wartung, Service, Werterhaltung. Wer sich für einen Weidemann entscheidet, profitiert auch von der hohen Verfügbarkeit der Maschine. Jeden Tag. Mit Sicherheit.



„Energie zeigt Wirkung.“



TECHNISCHE DATEN		4070 CX80 LP	4070 CX80	4070 CX100	4070 CX80 T	4070 CX100 T
MOTORDATEN						
Hersteller		Deutz	Deutz	Perkins	Deutz	Perkins
Motortyp		TD2011 L04w	TD2011 L04w	1104 D-E 44 T	TD2011 L04w	1104 D- E44 T
Zylinder		4	4	4	4	4
Max. Leistung	kW	55,1	55,1	74,5	55,1	74,5
bei	U/min	2300	2300	2200	2300	2200
Hubraum	cm³	3619	3619	4400	3619	4400
Kühlung		Wasser	Wasser	Wasser	Wasser	Wasser
ELEKTRISCHE ANLAGE						
Betriebsspannung	V	12	12	12	12	12
Batterie	Ah	77	77	95	77	95
Lichtmaschine	A	95	95	85	95	85
GEWICHTE						
Betriebsgewicht (Standard)	kg	5230	5480	5730	5580	5800
Max. Hubkraft	daN	5954	5954	5954	5979	5979
Kippplasten Schaufel (nach ISO 8313)						
Hubgerüst	kg	3002	3356	3766	3315 (1959)	3571 (2124)
horizontal / Maschine gerade						
Hubgerüst	kg	2518	2834	3159	2789 (1627)	3049 (1801)
horizontal / Maschine geknickt						
Kippplasten Palettengabel (nach ISO 8313)						
Hubgerüst	kg	2710	2857	3207	3068 (1908)	3326 (2087)
horizontal / Maschine gerade						
Hubgerüst	kg	2279	2446	2716	2607 (1594)	2803 (1757)
horizontal / Maschine geknickt						
FAHRZEUGDATEN						
Fahrgeschwindigkeit	km/h	0 - 20 (30)	0 - 20 (30)	0 - 20 (30)	0 - 20 (30)	0 - 20 (30)
Kraftstoffinhalt	l	90	90	90	90	90
Hydrauliköl	l	80	80	80	80	80
HYDRAULIKANLAGE						
Fahrhydraulik						
Fördermenge	l/min	163,3	163,3	149,1	163,3	149,1
Arbeitsdruck	bar	445	445	445	445	445
Arbeitshydraulik						
Fördermenge	l/min	103,5	103,5	99	103,5	99
Arbeitsdruck	bar	210	210	210	235	235

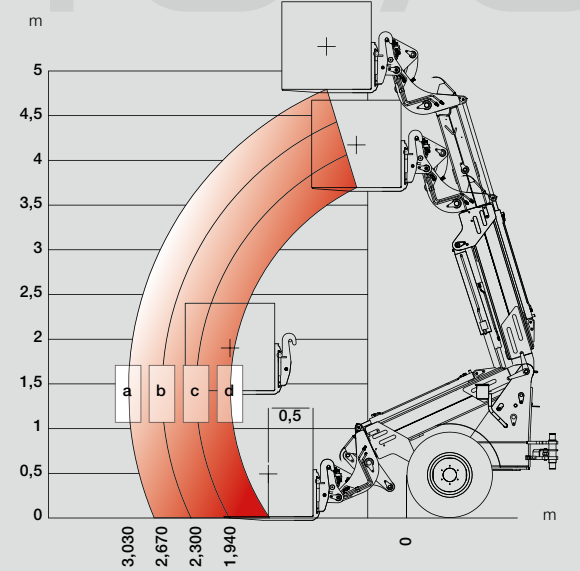
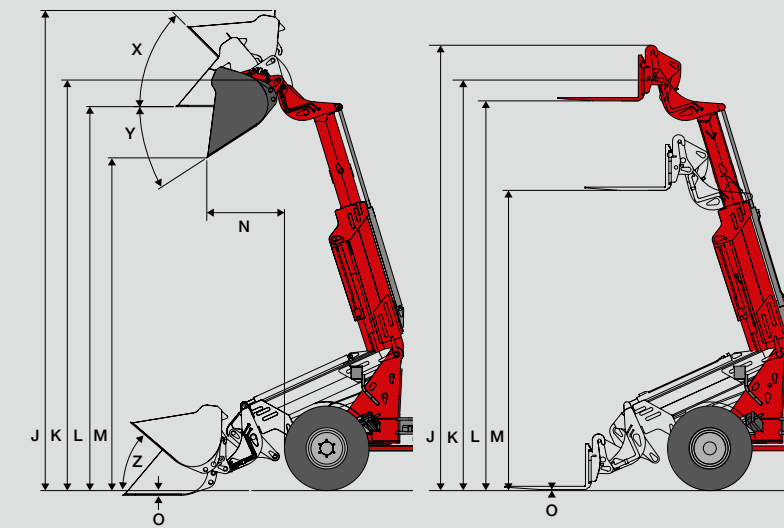
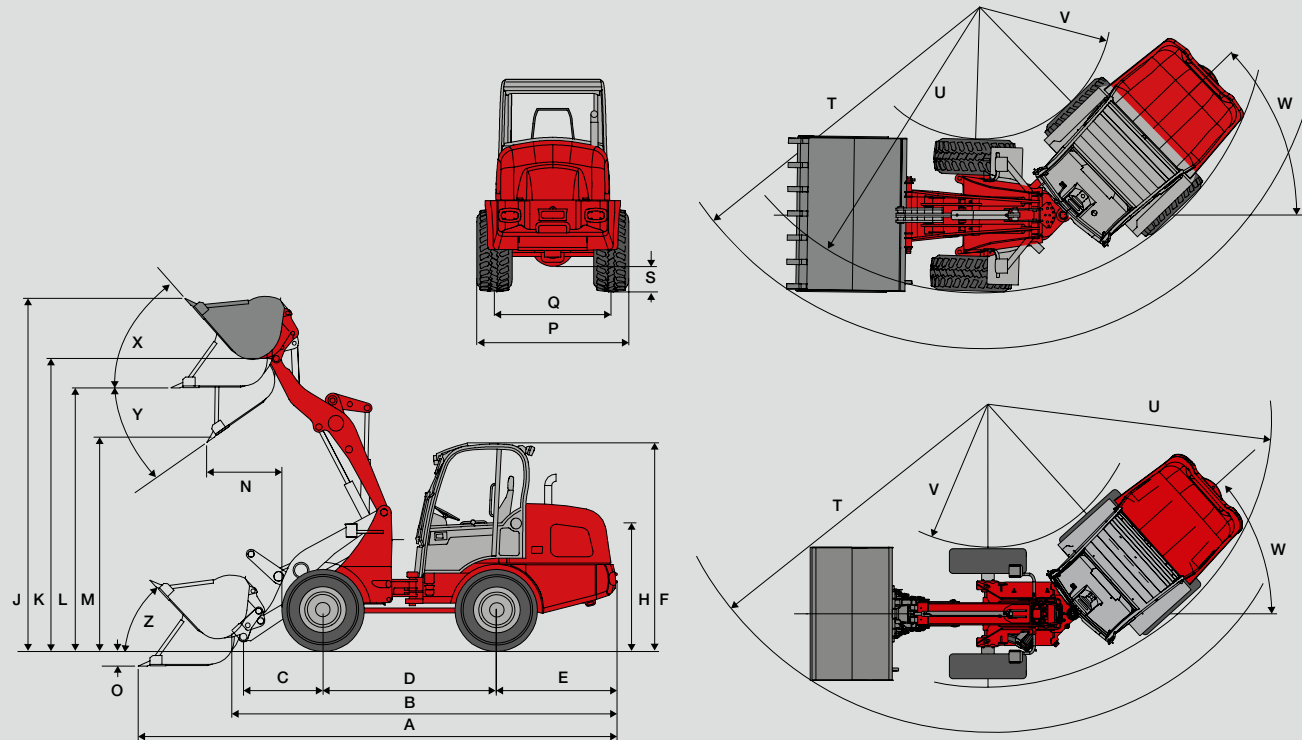
Alle technischen Angaben in diesem Prospekt beziehen sich auf unter mitteleuropäischen Betriebsbedingungen getestete Serienmodelle und beschreiben deren Standardfunktionen. Die Ausstattungen und deren Funktionsmodalitäten sowie das Zubehör hängen vom jeweiligen Modell und den Optionen des Produktes sowie von den länderspezifischen Vorgaben des Verkaufslandes ab. Abbildungen können nicht erwähnte oder nicht serienmäßig erhältliche Produkte zeigen. Die Beschreibungen, Abbildungen, Gewichtsangaben und technischen Daten sind unverbindlich und entsprechen dem Stand der Technik zur Zeit der Drucklegung. Änderungen im Bereich der Konstruktion, Ausstattung, Optik und Technik müssen wir uns wegen der laufenden Weiterentwicklung der Produkte ohne Vorankündigung vorbehalten. Benötigen Sie Sonderfunktionen, die nur unter Verwendung von Zusatzbauteilen und/oder bei besonderen Rahmenbedingungen zur Verfügung stehen, sprechen Sie uns an! Gern beantworten wir Ihre Fragen und geben Ihnen Auskunft, ob und unter welchen Voraussetzungen an das Produkt und die Umgebungsbedingungen Sonderfunktionen darstellbar sind. Bei Bedenken bezüglich der Belastbarkeit oder der Wirkungsweise unserer Produkte aufgrund besonderer Umstände empfehlen wir Probearbeiten unter gesicherten Rahmenbedingungen. Abweichungen von Abbildungen oder Maßen, Rechenfehler, Druckfehler oder Unvollständigkeiten im Prospekt können wir trotz größter Sorgfalt nicht ausschließen. Daher übernehmen wir für die Richtigkeit und Vollständigkeit unserer Angaben in diesem Prospekt keine Gewähr. Die einwandfreie Funktionsfähigkeit unserer Produkte gewährleisten wir im Rahmen unserer Allgemeinen Geschäftsbedingungen. Darüber hinausgehende Garantien übernehmen wir grundsätzlich nicht. Eine weitergehende Haftung als in unseren Allgemeinen Geschäftsbedingungen ist ausgeschlossen.



**SERIENAUSSTATTUNG
STANDARD AUSFÜHRUNG**

	4070 CX LP	4070 CX	4070 CX T
ANTRIEB			
Hydrostatischer Allradantrieb	●	●	●
Planetenachse PA1422	●	●	●
Verteilergetriebe und Gelenkwelle	●	●	●
Bereifung 12.5 - 20 AS ET0	●	●	●
Differentialsperre 100% elektrisch-hydraulisch zuschaltbar an Vorder- und Hinterachse	●	●	●
HYDRAULIK			
Einhandsteuerung mit Schwimmstellung rechts neben dem Sitz	●	●	●
Multifunktionshebel	●	●	●
Druckloser Rücklauf	○	○	●
Hydraulikölkühler	●	●	●
Hydraulikanchluss vorne DN12	●	●	●
Hydraulisches Schnellwechselsystem für Arbeitswerkzeuge	●	●	●
Senkbremsventile	○	○	●
Vollhydraulische Knickpendellenkung	●	●	●
FAHRERSTAND			
Fahrerschutzdach ROPS und FOPS-geprüft	●	-	-
Komfortkabine mit Heizung und Lüftung, seitlich kippbar; ROPS und FOPS-geprüft	-	●	●
Scheibenwischer vorne und hinten	●	●	●
Komfortsitz mit Sicherheitsgurt voll gefedert	●	●	●
Verstellbares Lenkrad	●	●	●
Arbeitsscheinwerfer vorne und hinten	●	●	●
Kraftstoffanzeige	●	●	●
Betriebsstundenzähler	●	●	●
Beleuchtungsanlage	○	●	●
TÜ-Gutachten für Straßenfahrt	○	●	●
SONSTIGES			
Batterietrennschalter	●	●	●
Elektroanschluss vorne	○	○	●

● Serie
○ Option



ABMESSUNGEN mm	4070 CX LP	4070 CX	4070 CX T
A Gesamtlänge*	5968	5947	6255 (6270)
B Gesamtlänge ohne Schaufel	4825	4784	5200
C Achsmitte bis Schaufeldrehpunkt	990	990	1245
D Radstand	2150	2150	2190
E Hecküberhang	1520	1500	1520
F Höhe mit Fahrerschutzdach	2404	-	-
Höhe mit Kabine	-	2610	2610
H Sitzhöhe	1341	1571	1571
J Gesamtarbeitshöhe*	4385	4387	5904 (5476)
K Max. Höhe Schaufeldrehpunkt	3612	3640	5050
L Überladehöhe*	3248	3276	4722 (4792)
M Ausschütthöhe*	2570	2662	4055
N Reichweite bei M*	963	934	955
O Schürftiefe*	210	150	57 (0)
P Gesamtbreite	1750	1750	1750
Q Spurbreite	1420	1420	1420
S Bodenfreiheit	315	320	320
T Maximaler Radius*	4213	4146	4440
U Radius am Außenrand	3527	3527	3824
V Innenradius	1688	1688	1954
W Knickwinkel	44°	44°	42°
X Rückrollwinkel bei max. Hubhöhe*	49°	49°	45°
Y Max. Auskippwinkel*	35°	35°	33°
Z Rückrollwinkel am Boden*	45°	45°	41°

* Werte mit Erdschaufel 1800 mm Werte in () mit Palettengabel

TRAGLASTDIAGRAMM kg	4070 CX80 T	4070 CX100 T
a	957	1054
b	1066	1174
c	1363	1465
d	1564	1682

Zulässige Traglasten nach DIN EN 474-3.

Radlader 4070 CX80 T mit Ladeschwingentyp LS991 und Standardbereifung 12.5-20.
Radlader 4070 CX100 T mit Ladeschwingentyp LS991 und Standardbereifung 12.5-20.
Sicherheitsfaktor 1,67 für unebenes Gelände, Maschine 42° geknickt.

BREITEN / GEWENDET mm	4070 CX LP	4070 CX	4070 CX T
12.5 - 20 AS ET0	1750*	1750*	1750*
405/70 - 20 AS ET0	1840	1840	1840
500/45 - 20 AS ET0	1920	1920	1920
15.5/55 - 18 EM ET0	1780	1780	1780
405/70 - 18 EM ET0	1877	1877	1877
550/45 - 22.5 AS ET0	1980	1980	1980

* Standardbereifung



WEIDEMANN

Traditionell zukunftsorientiert.
Zu jeder Zeit das Beste.

HOFTRAC®	Max. Motorleistung	Betriebsgewicht	Max. Kipplast Schaufel	Breite Standard
1130 CX30	18,5 kW	1530 kg	776 kg	850 mm
1140 CX30	18,5 kW	1550 kg	798 kg	850 mm
1160 CC30	18,5 kW	1910 kg	905 kg	1044 mm
1160 CC35	24,4 kW	2060 kg	994 kg	1044 mm
1230 CX30	18,5 kW	1920 kg	1064 kg	900 mm
1230 CX35	24,6 kW	1950 kg	1126 kg	900 mm
1240 CX35 LP	24,4 kW	1840 kg	1118 kg	970 mm
1240 CX35	24,6 kW	2080 kg	1158 kg	970 mm
1250 CC35	24,6 kW	2170 kg	1057 kg	1044 mm
1250 CX35	24,6 kW	2290 kg	1262 kg	1044 mm
1250 CX35 Kabine	24,6 kW	2550 kg	1562 kg	1044 mm
1350 CC45	31,4 kW	2550 kg	1689 kg	1044 mm
1350 CX45	31,4 kW	2700 kg	1972 kg	1044 mm
1350 CX45 Kabine	31,4 kW	2870 kg	2083 kg	1044 mm
1370 CX50	35,7 kW	2780 kg	1997 kg	1044 mm
1370 CX50 Kabine	35,7 kW	2880 kg	2120 kg	1044 mm
1770 CX50	35,7 kW	2740 kg	1687 kg	1120 mm
1770 CX50 Kabine	35,7 kW	2950 kg	1856 kg	1120 mm
RADLADER				
2070 CX50 LP	35,7 kW	3270 kg	2300 kg	1415 mm
2070 CX80 LP	58,0 kW	3360 kg	2413 kg	1415 mm
2070 CX50	35,7 kW	3630 kg	2585 kg	1415 mm
2070 CX80	58,0 kW	3730 kg	2688 kg	1415 mm
3070 CX60 LP	45,0 kW	4390 kg	2851 kg	1538 mm
3070 CX80 LP	58,0 kW	4390 kg	2851 kg	1538 mm
3070 CX60	45,0 kW	4660 kg	3009 kg	1580 mm
3070 CX80	58,0 kW	4660 kg	3009 kg	1580 mm
4070 CX80 LP	58,0 kW	5230 kg	3002 kg	1750 mm
4070 CX80	58,0 kW	5480 kg	3356 kg	1750 mm
4070 CX100	74,5 kW	5730 kg	3766 kg	1750 mm
8080 CX120	88,0 kW	8400 kg	5400 kg	2240 mm
TELESKOPLADER				
2070 CX50 LP T	35,7 kW	3750 kg	2090 kg	1415 mm
2070 CX80 LP T	58,0 kW	3860 kg	2209 kg	1415 mm
2070 CX50 T	35,7 kW	3970 kg	2291 kg	1415 mm
2070 CX80 T	58,0 kW	4090 kg	2457 kg	1415 mm
3070 CX60 LP T	45,0 kW	4910 kg	2634 kg	1538 mm
3070 CX80 LP T	58,0 kW	4910 kg	2634 kg	1538 mm
3070 CX60 T	45,0 kW	5210 kg	2713 kg	1580 mm
3070 CX80 T	58,0 kW	5210 kg	2713 kg	1580 mm
4070 CX80 T	58,0 kW	5580 kg	3315 kg	1750 mm
4070 CX100 T	74,5 kW	5800 kg	3571 kg	1750 mm
T4512 CC35	22,6 kW	2530 kg	1200 kg (Nutzlast)	1560 mm
T6025 CC70	50,0 kW	4730 kg	2500 kg (Nutzlast)	1960 mm



Hochwertige Pulverbeschichtung.
Das Ziel ist Qualität von Dauer.
Nachhaltig für alle.

Ehrliche Qualität durch und durch.
Hochwertiges Material in einer
Stärke, die immer noch Reserven
hat. Das ist Weidemann.





WEIDEMANN



Wir erachten es als unsere ständige Aufgabe, unser Versprechen im Hinblick auf Produkte und Dienstleistungen zu erfüllen:

Zuverlässigkeit, Vertrauenswürdigkeit, Qualität, Reaktionsschnelligkeit, Flexibilität und Innovation.

Kompaktmaschinen der Marke Weidemann erbringen ihre Leistung auch dort, wo andere passen müssen. Unsere Produkte überzeugen durch Qualität, Kraft, zuverlässige Hydraulik, kompakte Abmessungen, innovative Technik, höchste Produktivität und Zuverlässigkeit.

Weidemann GmbH
Mühlhäuser Weg 45-49
34519 Diemelsee-Flechtendorf
Deutschland
Tel. +49(0)5633 609-0
Fax +49(0)5633 609-666
info@weidemann.de
www.weidemann.de