

T4108
T4512
T5522
T6025



WEIDEMANN

T4108
T4512
T5522
T6025



Die kompakten Teleskoplader.

Hoch hinaus mit optimaler Standsicherheit.

Die kompakten Weidemann Teleskoplader sind einzigartig in ihrer Kombination aus Hubhöhe, Breite und Maschinenleistung. Mit dem Allradantrieb sind Sie absolut standsicher und gut gerüstet für die vielen unterschiedlichen Arbeitsaufgaben. Diejenigen, die einen Weidemann Teleskoplader fahren, geben ihn einfach nicht mehr her.



Ihr neues Multitalent.

Jeder Zentimeter sinnvoll genutzt.
Jedes Detail optimiert.

T4108
T4512

Kraftschlüssige Verbindung von Mensch und Maschine. Fahrerschutzdach, heruntergezogene Scheiben und ein gefederter Komfortsitz geben Übersicht und Sicherheit. Und statt verwirrender Hebel nur ein Joystick.

Maßgeschneidert für die Innenwirtschaft. Mit 1,90m Durchfahrthöhe und 1,41m Breite kann der T4108 seine volle Leistung auch unter beengten Verhältnissen entfalten. Auch in dieser Hinsicht: ein echter Weidemann.

Ein Antrieb für mehr Beweglichkeit. Hydrostatischer Allradantrieb, ein Innenradius von nur 595mm und eine Fahrgeschwindigkeit bis zu 17km/h: das bringt Mobilität und Wendigkeit.



Ein Teleskopklader, der zugleich ein Hoftrac® ist. Mit einer maximalen Hubhöhe von bis zu 4,5m und einer Traglast von 1.200kg kann er viel bewegen und eine Menge stemmen. Das Weidemann Schnellwechselsystem für die Arbeitswerkzeuge macht ihn besonders vielseitig.

Viele Kraftquellen aktiv. Zapfwelle, 3-Punkt-Heckhydraulik und High Flow Power (optional) für das Extra an Hydraulikleistung: Alles hat seinen Platz.

Auf dem Boden traditioneller Werte. Kompakt dimensioniert, intelligent gesteuert, komfortabel ausgestattet und ganz in der Tradition von Weidemann: Bodenständige Qualität zukunftsicher ausgelegt.



T4108



T4512



T5522



T6025



Der Teleskopklader T4512 wurde für seine funktionale Designqualität mit dem renommierten Designpreis iF product design award 2011 ausgezeichnet.

T4108 T4512

Konsequent praktisch
in jedem Detail.

Das perfekte Zusammenspiel von Hubhöhe, Breite und Maschinenleistung ist in dieser Form einmalig. Klein, kompakt und kraftvoll – typisch Weidemann!



Alles auf einen Blick. Mit den übersichtlichen Instrumenten in der Kabine und einem guten Blick auf das Anbauwerkzeug.



Mit einem Schritt kann man komfortabel in das Cockpit der Maschine gelangen. Die niedrige Einstiegshöhe macht es möglich.



1

1 Mit einer Fahrt

kann man den T4108 / T4512 mit Anbauwerkzeug auf einem Anhänger bequem und sicher zum Einsatzort bringen.

2 Mit einer Hand

lassen sich über den Joystick alle Funktionen und Bewegungen der Maschine steuern.

Faktoren T4108 und T4512:

- Ideales Verhältnis von Hubhöhe, Breite und Maschinenleistung.
- Extrem kleine Wenderadien.
- Leicht zu transportieren.
- Gute Arbeitsergonomie und übersichtlich angeordnete Instrumente.



2

Geballte Weidemann Power mit den Allroundern der Extraklasse.

T5522 T6025

Idealmaße für die Innenwirtschaft. Mit einer Gesamthöhe von weniger als 1,95 m und mit 1,80 m Laderbreite ist der T5522 ein idealer (Indoor-)Alleskönner.

Gute Wartungszugänglichkeit: Die Motorhaube lässt sich hochklappen und bei Bedarf ganz abnehmen.

Die Kabine: kompakt, aber nicht eng. Die Verstellbarkeit von Lenksäule und Sitz, die große Beinfreiheit und die bequeme Steuerung über den Joystick machen die Arbeit leichter.



2,5 Tonnen Nutzlast fast 6 Meter hoch heben. Mit diesen Leistungsdaten empfiehlt sich diese Maschine für Ihre Lade- und Transportarbeiten.

Drei Lenkarten (optional) und eine hohe Wendigkeit. Das ist Beweglichkeit der Extraklasse – und immer aus der idealen Position zu arbeiten, bringt höchste Produktivität.

Niedriger Schwerpunkt für höchste Standsicherheit. Ob Stallarbeit oder Strohballen-Transport über unebenes Gelände – der T6025 ist und bleibt auf dem Boden. In jeder Situation.



T4108

T4512

T5522

T6025

T5522

Beweglichkeit wird Stärke: Die neue Kraft in Ihrem Betrieb bewegt einfach mehr.

Kraftvolle und wirtschaftliche Motorisierungen – mit diesen Teleskopladern sind Sie in jeder Situation bestens ausgerüstet.



Mehr Geräumigkeit in einer Kabine, die nach den neuesten Erkenntnissen von Sicherheitstechnik und Ergonomie entwickelt wurde.

Große Bewegungs- und Beinfreiheit dank einstellbarer Lenksäule und verstellbarem Fahrersitz.



1 – 3 Drei Lenkarten (optional) für Top-Leistung aus der besten Position.

Allradlenkung: volle Wendigkeit und Kraftentfaltung auf kleinster Fläche.

Vorderachslenkung: für sichere Fahrt bei höheren Geschwindigkeiten.

Hundegang: für zentimetergenaues Rangieren bei engen Verhältnissen.

4 Perfekte Steuerung.

von Maschine und Funktionen über einen Joystick der neuesten Generation.

Der innovative Joystick mit beleuchteten Schaltern schafft Multifunktionalität:

- Heben und Senken
- Ein- und Auskippen
- Fahrtrichtungswechsel
- Ein- und Austeleskopieren
- Bedienung des 3. Steuerkreises
- Betätigung der Differentialsperre

Faktoren T5522 und T6025:

- Power-Maschinen in der 2 x 2-Meter-Klasse.
- Drei Lenkarten (optional).
- Optimiertes Verhältnis von Hubhöhe, Breite und Maschinenleistung.
- Geräumige Kabine mit viel Beinfreiheit.



Die neue Souveränität: Alles im Blick. Alles im Griff.

Die Liebe zur technischen Lösung macht die Maschine.
Und die Begeisterung, damit zu arbeiten, schafft das Ergebnis.

Die kompakten Teleskoplader von Weidemann sind stark und schnell.
Und sie sind um den Menschen herum gebaut, damit er sie effizient einsetzen und in jeder Situation sicher beherrschen kann.
Die perfekte Rundumsicht, die praxisgerechte Anordnung der Bedienelemente und der leichte Zugang zu den Wartungspunkten machen den Unterschied.



1 Einfachheit im Service.

Die Motorhauben der Teleskoplader T4108, T5522 und T6025 werden mit Hilfe von Gasfedern weit und selbsttätig geöffnet. Ein Komfortplus für den Alltag.

2 Praktisch wartungsfreundlich.

Die Motorhaube des T4512 lässt sich leicht öffnen und ist zudem mit einfachen Griffen abnehmbar. Das bringt freien Zugang zu den wichtigen Komponenten bei allen Wartungsarbeiten.

3 Voller Überblick serienmäßig.

Freie Sicht auf das Anbaugerät und auf den Arbeitsbereich erleichtert die Konzentration auf das Wesentliche und gibt Sicherheit.

Einsatzvielfalt die überzeugt. Wendig, kraftvoll, vielseitig.

Die kompakten Teleskoplader vermitteln einen neuen Arbeitsstil, der gleichermaßen für Effizienz und Freude an der Arbeit steht.

Alle Teleskoplader unserer Baureihe, ob kleiner T4108 oder großer T6025, verfügen über besonders kleine Innenradien. Die darüber erzielte Wendigkeit macht sie zum Allrounder an jedem Einsatzort. Die schnelle und einfach zu handhabende Werkzeugaufnahme ermöglicht darüber hinaus schnelle, auch wechselnde, Arbeitszyklen und unterstreicht die Multifunktionalität der Maschinen.

1 Unsere kompakten Teleskoplader

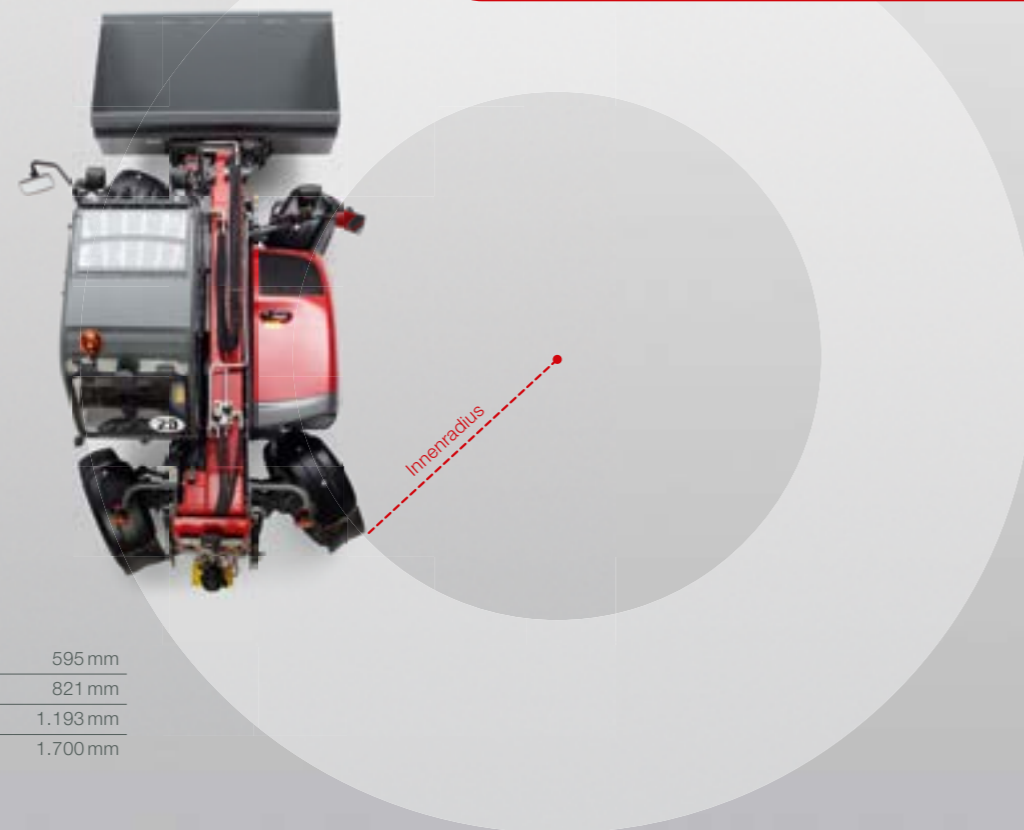
sind bestens geeignet für Einsätze auf kleinstem Raum und enge Durchfahrten.

2 Kraftvoll und standsicher zugleich

können die Lade- und Hubarbeiten präzise erledigt werden.

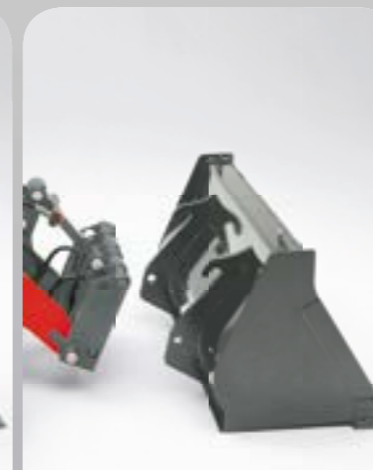
3 Einfach an das Anbaugerät heranfahren

es vom Sitz aus hydraulisch aufnehmen und mit Sichtkontakt sicher ver- oder entriegeln.



INNENRADIEN

T4108	595 mm
T4512	821 mm
T5522	1.193 mm
T6025	1.700 mm



Die neue Intelligenz: Das Fahrerassistenzsystem vls (Vertical Lift System)

Mit Sicherheit ein besserer Arbeitsfluss.

Das vls (Vertical Lift System) hat sich im Bereich Landwirtschaft bereits bestens bewährt – unsere Innovation wurde mehrfach und international ausgezeichnet mit dem DLG Innovationspreis in Silber 2011, dem EIMA Technical Innovation Prize 2012 und dem Equitana Innovationspreis 2013. Zeigen uns diese Preise doch, wie wichtig das Thema Sicherheit gesehen und bewertet wird.

Das vls (Vertical Lift System) ermöglicht eine flüssige Arbeitsweise und unterstützt durch eine teilautomatisierte Teleskopierbewegung das Arbeiten in einer komplexen Bedienerumgebung. Durch die annähernd vertikale Hub- bzw. Senkbewegung wird die Standsicherheit der Maschine verbessert.

Die flüssige Arbeitsweise, das Vermeiden einer reduzierten Senkgeschwindigkeit aus Sicherheitsgründen und die erleichterte Maschinenbedienung erhöhen die Umschlagsleistung der Maschine. Geübte Fahrer können mit dem vls noch schneller und sicherer arbeiten, ungeübte Fahrer bekommen eine wertvolle Unterstützung bei Hub- und Ladarbeiten.

Bei den Teleskopladern T4108, T4512 und T5522 greift die vls-Funktion beim Heben und Senken. Beim T6025 wurde aus technischen Gründen das vls mit der Funktion Senken realisiert.



Stand der Technik. Beim reinen Senken kommt die Maschine an die Kippgrenze.

Fahrerassistenzsystem vls. Nahezu vertikale Bewegung. Kaum Lastmomentverlagerung in Längsrichtung der Maschine.

Mehrfach ausgezeichnet!



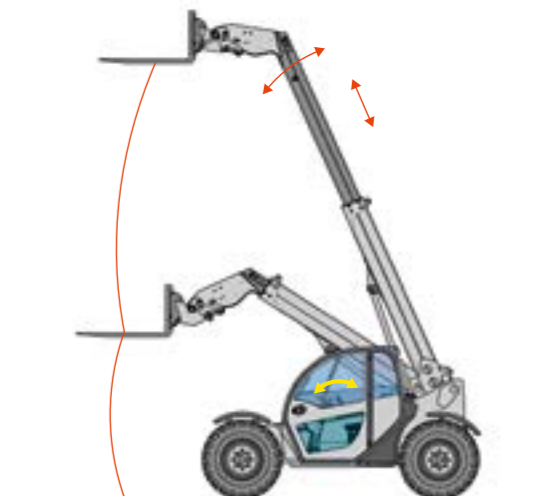
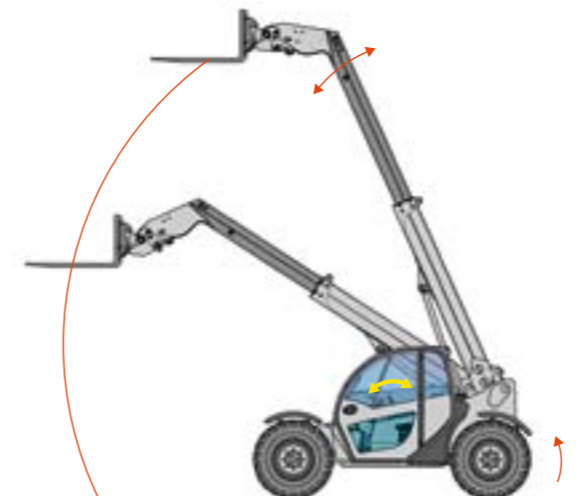
DLG Innovationspreis in Silber



EIMA Technical Innovation Prize



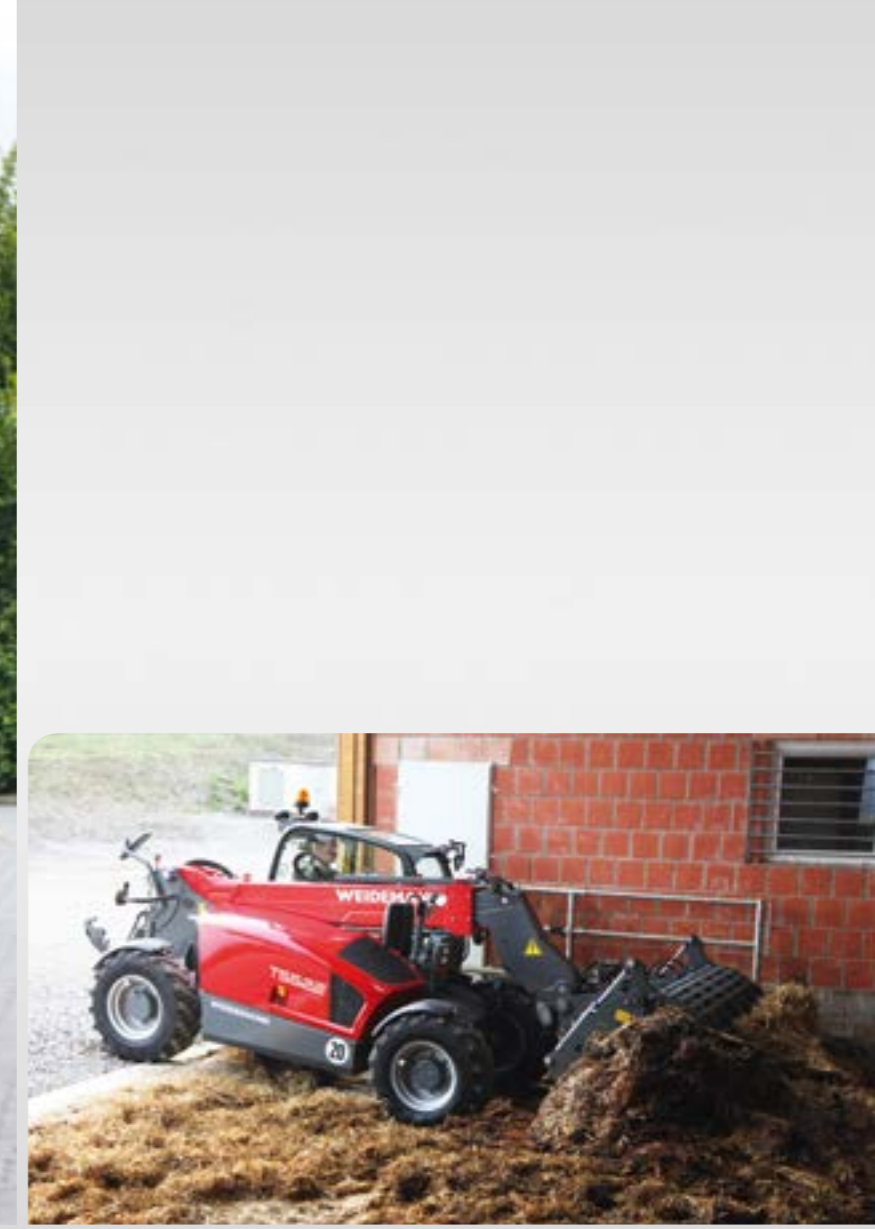
EQUITANA Innovationspreis



— Bedienvorgabe — Reaktion der Ladeanlage



Im täglichen Einsatz:
Überzeugender kann Leistung nicht sein.



Ihr Weidemann Teleskoplader: Individuell ausgestattet. Bedarfsgerecht gebaut.

Mit Weidemann sind Sie auf der sicheren Seite - wir bieten Ihnen unsere Teleskoplader bereits mit einer guten, umfassenden und robusten Serienausstattung. Darüber hinaus können Sie sich mit unseren unterschiedlichen Optionen in punkto Antrieb, Bereifung, Hydraulik und Fahrerstand Ihre Maschine so zusammenstellen, dass sie hundertprozentig zu Ihnen, Ihrem Betrieb und Ihren Arbeitsaufgaben passt.

T4108



T4512



T5522



T6025



SERIENAUSSTATTUNG UND OPTIONEN		T4108	T4512	T5522	T6025
ANTRIEB					
Hydrostatischer Allradantrieb		●	●	●	●
Differentialsperre 100 % elektrisch-hydraulisch zuschaltbar an Vorder- und Hinterachse		○	○	○	○
Fahrgeschwindigkeit 0 - 17 km/h		●	-	-	-
Fahrgeschwindigkeit 0 - 20 km/h		-	●	●	●
Geschwindigkeitserhöhung auf 30 km/h		-	-	○	○
BEREIFUNG (weitere siehe S.25)					
Bereifung 27 x 10.0 - 15 AS ET20		●	-	-	-
Bereifung 10.0 / 75 - 15.3 AS ET -40		-	●	-	-
Bereifung 10.5 / 80 - 18 AS ET0		-	-	●	-
Bereifung 12.5 - 18 MPT-04		-	-	-	●
HYDRAULIK					
3. Steuerkreis vorn, DN10		●	●	-	-
3. Steuerkreis vorn, proportional über Joystick		-	-	●	●
3. Steuerkreis Komfort, über Taster am Joystick		○	○	-	-
4. Steuerkreis, elektrisch doppelwirkend		-	-	●	●
High Flow einfachwirkend		-	○	○	-
Druckloser Rücklauf		○	○	○	○
Vorwärmung Motor + Hydrauliköl 230 V		○	○	○	○
Dreipunktheckaufnahme		-	○	○	-
Zapfwelle 540 1/min		-	○	○	-
FAHRERSTAND					
Fahrerschutzdach ROPS und FOPS-geprüft (Scheibe rechts)		●	●	-	-
Frontscheibe mit Wischer		○	○	●	●
Heckscheibe		○	○	●	●
Kabine mit Heizung, Lüftung und Scheibenwischer ROPS und FOPS-geprüft (vollverglast)		○	○	●	●
Arbeitsscheinwerfer am Fahrerstand		○	○	●	●
LED Arbeitsscheinwerfer		○	○	○	-
Komfortsitz mit Sicherheitsgurt		●	●	●	●
Komfortsitz mit Sicherheitsgurt luftgefedert		○	○	○	○
Sitzheizung		○	○	○	○
Kraftstoffanzeige		●	●	●	●
Betriebsstundenzähler		●	●	●	●
Beleuchtungsanlage nach StVZO		○	○	○	○
TÜ-Gutachten für Straßenfahrt		○	○	○	○
SONSTIGES					
vls (Vertical Lift System)		●	●	●	●
Ladeschwingendämpfung		-	-	○	○
Batterietrennschalter		●	●	●	●
Zentralschmieranlage vollautomatisch		○	○	○	○
Mechanisches Schnellwechselsystem für Arbeitswerkzeuge		●	●	●	●
Hydraulisches Schnellwechselsystem für Arbeitswerkzeuge		○	○	○	○

- Serie
- Option
- Nicht möglich



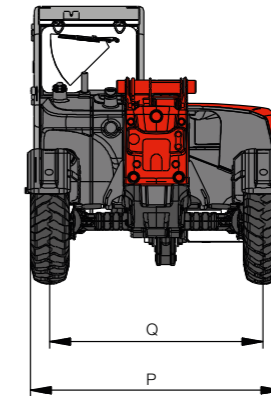
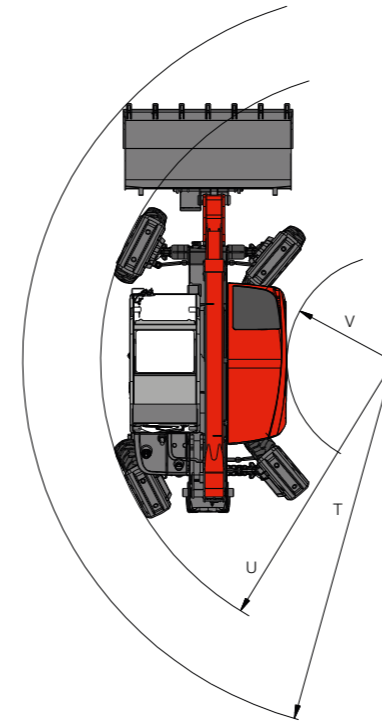
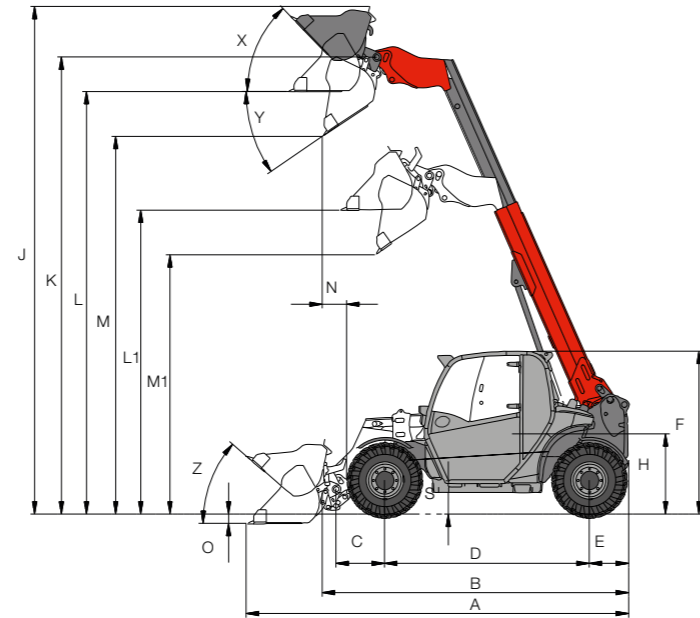
Technische Daten.

	T4108	T4512	T5522	T6025
TECHNISCHE DATEN				
MOTORDATEN				
Hersteller	Yanmar	Yanmar	Perkins	Deutz
Motortyp (optional)	3TNV76	3TNV82A (3TNV84T)	404D-22 (404F-22T)*	TD 2009 L04
Zylinder	3	3	4	4
Max. Leistung kW/PS (optional)	19,2/26	22,6/31 (29,6/40)	36,3 /49 (44,7/61)	50/68
bei U/min	3.000	2.800	2.800	2.800
Hubraum cm³	1.116	1.496	2216	2.290
Kühlung	Wasser	Wasser	Wasser	Wasser
ELEKTRISCHE ANLAGE				
Betriebsspannung V	12	12	12	12
Batterie Ah	77	77	77	74
Lichtmaschine A	55	55	85	80
GEWICHTE				
Betriebsgewicht (Standard) kg	2.270	2.700	4.200	5.055
Max. Nutzlast kg	800	1.200	2.200	2.500
FAHRZEUGDATEN				
Fahrerstand (optional)	FSD (Kabine)	FSD (Kabine)	Kabine	Kabine
Achse	PAL 1155	PAL 1155	PAL 1530	Planetenlenktriebachse
Fahrgeschwindigkeit (optional) km/h	0–17	0–20	0–20 (30)	0–20 (30)
Fahrstufen (optional)	2	2	2	2
Kraftstofftankinhalt l	39	25	70	100
Hydrauliköltankinhalt l	40	40	55	75,5
Gesamtschwenkwinkel des Werkzeugträgers °	148	148	144	150
Gesamtpendelwinkel °	14	14	16	20
Max. Lenkeinschlag °	2x38	2x38	2x40	2x38
Hubzylinder heben/ senken sec	5,0/3,6	6,1/4,8	6,2/4,2	6/4,1
Ausschubzylinder ausfahren/ einfahren sec	3,5/1,9	4,9/3,9	5,1/2,5	5,6/4,9
Kippzylinder einkippen/ auskippen sec	2,3/1,7	2,6/2,3	3,1/2,2	2,9/2,5
FAHRHYDRAULIK				
Arbeitsdruck bar	330	360	450	450
Arbeitshydraulik				
Fördermenge (optional) l/min	33	42 (75)	70 (106)	89
Arbeitsdruck bar	220	220	240	240
ANTRIEB				
Antriebsart	hydrostatisch	hydrostatisch	hydrostatisch	hydrostatisch
Fahrtrieb	Gelenkwelle	Gelenkwelle	Gelenkwelle	Gelenkwelle
LÄRMKENNWERTE				
Garantierter Schallleistungspegel LwA dB(A)	103	101	103	104
Angegebener Schalldruckpegel LpA dB(A)	84	84	82	80

*Mit Motorentechnologie gemäß Abgasnorm Stufe IIIB.

Sekundenwerte ohne vis gemessen
FSD = Fahrerschutzdach

Abmessungen.



T4108 T4512 T5522 T6025

ABMESSUNGEN

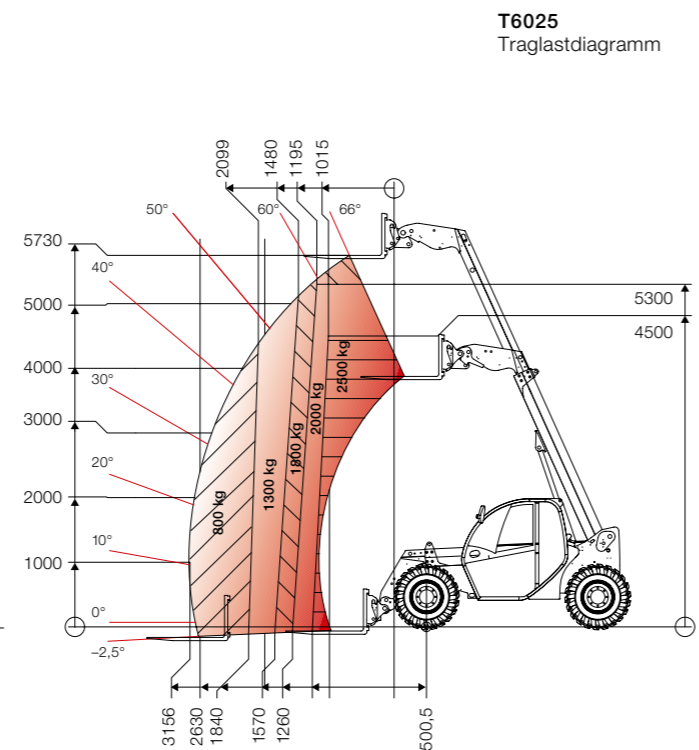
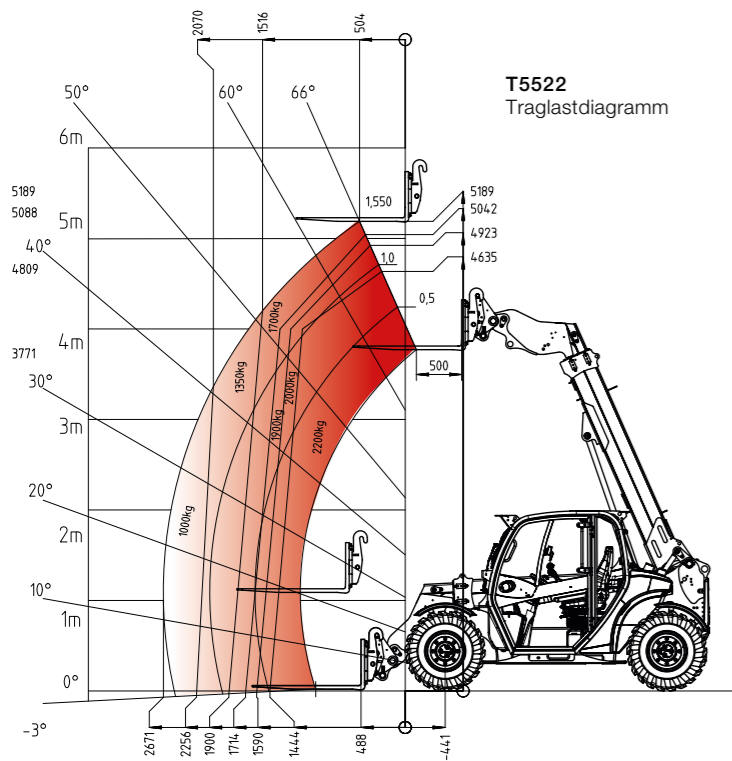
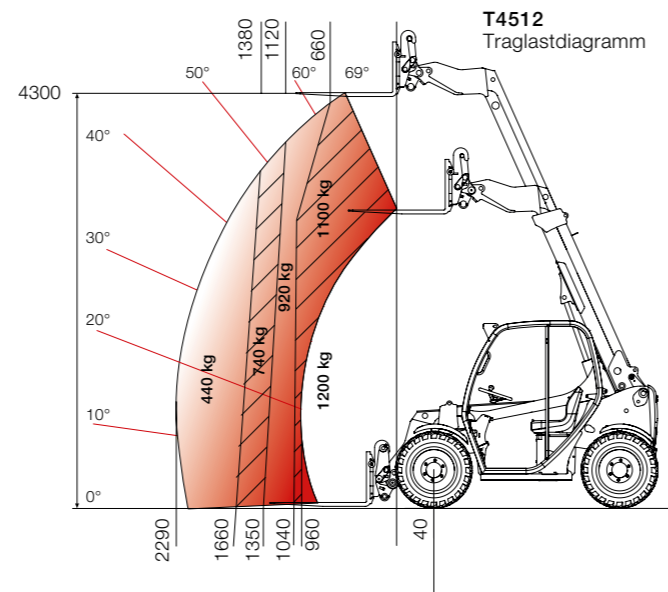
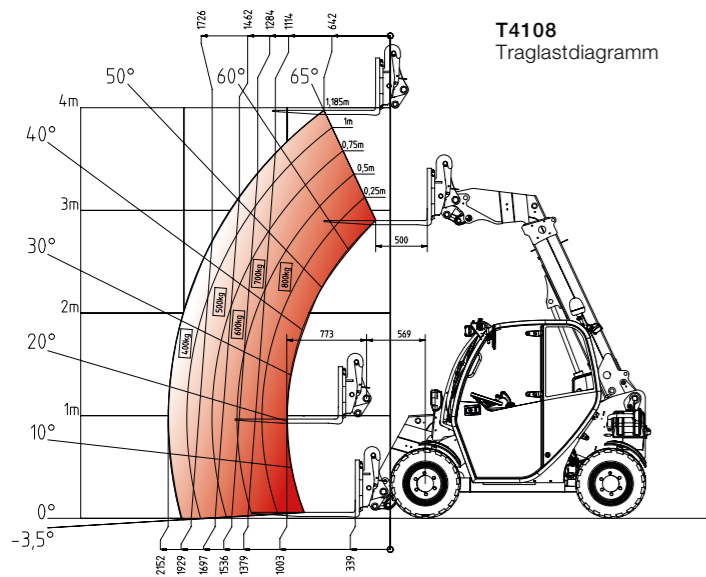
Standard Leichtgutschaufel mm	1.450	1.600	1.900	2.100
A Gesamtlänge mm	3.554	3.879	4.576	4.958
B Gesamtlänge ohne Schaufel mm	2.717	2.916	3.747	4.300
C Achsmittle bis Schaufeldrehpunkt mm	406	425	581	1.030
D Radstand mm	1.796	1.920	2.449	2.650
E Hecküberhang mm	343	391	472	620
F Höhe mit Kabine mm	1.900	1.940 (1.960)	1.950	1.980
H Sitzhöhe mm	914	974	962	1.025
J Gesamtarbeitshöhe mm	4.737	5.211	6.074	6.580
K Max. Höhe Schaufeldrehpunkt mm	4.145	4.503 (4.523)	5.471	6.080
L1 Überladehöhe Teleskoparm eingefahren mm	2.725	2.909 (2.929)	3.638	3.730
L Überladehöhe Teleskoparm ausgefahren mm	3.799	4.123 (4.143)	5.056	5.600
M1 Ausschütthöhe Teleskoparm eingefahren mm	2.244	2.375 (2.395)	3.103	3.450
M Ausschütthöhe Teleskoparm ausgefahren mm	3.318	3.589 (3.609)	4.520	5.280
N Reichweite bei M mm	533	543	293	680
O Schürftiefe mm	114	92	111	150
P Gesamtbreite mm	1.413	1.560	1.808	1.960
Q Spurbreite mm	1.252	1.296	1.530	1.660
S Bodenfreiheit mm	223	290 (310)	256	250
T Maximaler Radius außen mm	3.034	3.398	4.153	4.500
U Radius am Außenrand mm	2.227	2.607	3.281	3.670
V Innenradius mm	595	821	1.193	1.700
X Rückrollwinkel bei max. Hubhöhe °	52	52	46,5	45
Y Max. Auskippwinkel °	32	31	34,5	40
Z Rückrollwinkel am Boden °	44	44	41	45

BREITEN / GEWENDET mm

27 x 10.0 - 15 AS ET20	1413*	-	-	-
27 x 8.5 - 15 EM ET-10	1412	-	-	-
27 x 10.5 - 15 EM ET18	1400	-	-	-
10.0 / 75 - 15.3 AS ET-40	-	1560*	-	-
31 x 15.5 - 15 AS ET0	-	1560	-	-
10 x 16.5 EM ET-40	-	1560	-	-
31 x 13 - 15 RP ET0	-	1560	-	-
10.5 / 80 - 18 AS ET0	-	-	1808*	-
325 / 70-18 AS ET0	-	-	1860	-
425 / 50 - 18 AS ET36	-	-	1874	-
15.5 / 55 - 18 EM ET50	-	-	1800	-
12.0 / 75 - 18 MPT ET0	-	-	1830	-
12.5 - 18 MPT04	-	-	-	1960*
Michelin 400 / 70 R20 XMCL- Traktionsprofil	-	-	-	2032
Michelin 335 / 80 R18 XZSL - Industrieprofil	-	-	-	1995
Mitas 14.5 - 20 MPT-04 - Baumaschinenprofil	-	-	-	1955
Mitas 12.5 - 20 MPT-01 Traktionsprofil	-	-	-	1925
Mitas 405 / 70 - 20 MPT 01 - Traktionsprofil	-	-	-	2030

T4108 T4512 T5522 T6025

Traglastdiagramme.



Vibrationskennwerte.

VIBRATIONEN	
LADEART	
Kompakt-Radlader (Betriebsgewicht < 4.500kg)	
Radlader (Betriebsgewicht > 4.500 kg)	

Typische Betriebsbedingung	Mittelwert			Standardabweichung (s)		
	$1,4 \cdot a_{w,eqx}$ [m/s ²]	$1,4 \cdot a_{w,eqy}$ [m/s ²]	$a_{w,eqz}$ [m/s ²]	$1,4 \cdot s_x$ [m/s ²]	$1,4 \cdot s_y$ [m/s ²]	s_z [m/s ²]
Load & carry (Lade- und Transportarbeiten)	0,94	0,86	0,65	0,27	0,29	0,13
Load & carry (Lade- und Transportarbeiten)	0,84	0,81	0,52	0,23	0,20	0,14
Einsatz in der Gewinnung (Rauhe Einsatzbedingungen)	1,27	0,79	0,81	0,47	0,31	0,47
Überführungsfahrt	0,76	0,91	0,29	0,33	0,35	0,17
V-Betrieb	0,99	0,84	0,54	0,29	0,32	0,14

Ganzkörpervibrationen:

- Jede Maschine ist mit einem Fahrersitz ausgerüstet der die Anforderung von EN ISO 7096:2000 erfüllt.
- Bei bestimmungsgemäßer Verwendung des Laders variieren die Ganzkörpervibrationen von unter 0,5 m/s² bis zu einem kurzfristigen Maximalwert.
- Es wird empfohlen, bei der Berechnung der Vibrationswerte nach ISO/TR 25398:2006, die in der Tabelle angegebenen Werte zu verwenden. Dabei sind die tatsächlichen Einsatzbedingungen zu berücksichtigen.
- Teleskoplader sind wie Radlader nach Betriebsgewicht einzuordnen.

Hand-Arm-Vibrationen:

- Die Hand-Arm-Vibrationen betragen nicht mehr als 2,5 m/s².

Alle technischen Angaben in diesem Prospekt beziehen sich auf unter mitteleuropäischen Betriebsbedingungen getestete Serienmodelle und beschreiben deren Standardfunktionen. Die Ausstattungen und deren Funktionsmodalitäten sowie das Zubehör hängen vom jeweiligen Modell und den Optionen des Produktes sowie von den länderspezifischen Vorgaben des Verkaufslandes ab. Abbildungen können nicht erwähnte oder nicht serienmäßig erhältliche Produkte zeigen. Die Beschreibungen, Abbildungen, Gewichtsangaben und technischen Daten sind unverbindlich und entsprechen dem Stand der Technik zur Zeit der Drucklegung. Änderungen im Bereich der Konstruktion, Ausstattung, Optik und Technik müssen wir uns wegen der laufenden Weiterentwicklung der Produkte ohne Vorankündigung vorbehalten. Benötigen Sie Sonderfunktionen, die nur unter Verwendung von Zusatzbauteilen und/oder bei besonderen Rahmenbedingungen zur Verfügung stehen, sprechen Sie uns an! Gern beantworten wir Ihre Fragen und geben Ihnen Auskunft, ob und unter welchen Voraussetzungen an das Produkt und die Umgebungsbedingungen Sonderfunktionen darstellbar sind. Bei Bedenken bezüglich der Belastbarkeit oder der Wirkungsweise unserer Produkte aufgrund besonderer Umstände empfehlen wir Probarbeiten unter gesicherten Rahmenbedingungen. Abweichungen von Abbildungen oder Maßen, Rechenfehler, Druckfehler oder Unvollständigkeiten im Prospekt können wir trotz größter Sorgfalt nicht ausschließen. Daher übernehmen wir für die Richtigkeit und Vollständigkeit unserer Angaben in diesem Prospekt keine Gewähr. Die einwandfreie Funktionsfähigkeit unserer Produkte gewährleisten wir im Rahmen unserer Allgemeinen Geschäftsbedingungen. Darüber hinausgehende Garantien übernehmen wir grundsätzlich nicht. Eine weitergehende Haftung als in unseren Allgemeinen Geschäftsbedingungen ist ausgeschlossen.

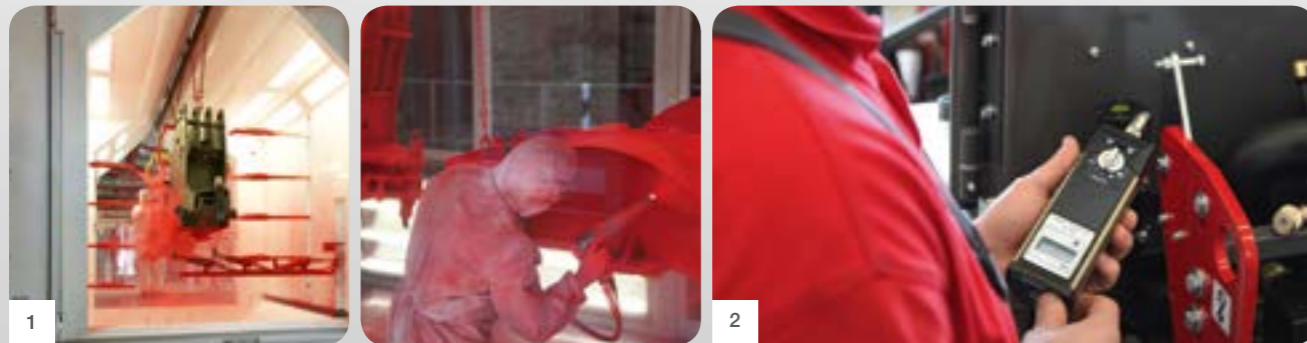
Qualität kennt bei uns nur eine Norm, die am Ende zählt: Ihre Zufriedenheit in allen Belangen.

Qualität ist bei Weidemann keine leere Worthülse, sondern tagtäglich gelebte Wirklichkeit mit deutschen Attributen. Denn ein echter Weidemann kommt aus einer der modernsten Rad- und Teleskop- lader-Produktionsstätte. Das 2007 neu eingeweihte Werk garantiert, eine durchgehend hohe Qualität unserer Produkte. Und daraus resultiert Sicherheit, Komfort und Wirtschaftlichkeit mit der Sie immer rechnen können.

Qualität erzeugt Mehrwert.

Ein weiteres Hauptmerkmal für den besonderen Qualitätsanspruch bei Weidemann stellt die Pulverbeschichtung dar. Im Gegensatz zur herkömmlichen Nasslackierung verlängert sie die Lebensdauer erheblich und ist dabei effizienter und gleichzeitig umweltschonend.

- 1 Hochwertige Pulverbeschichtung.
- 2-3 Ausgereifte Qualitätskontrolle jeder Maschine.



QUALITÄT IST GUT, ENDKONTROLLE IST BESSER.

Jeder Weidemann, der unser Werk verlässt, wurde einer sorgfältigen Endkontrolle unterzogen. Das garantiert unseren Kunden vom Start weg eine hohe Langlebigkeit und Zuverlässigkeit, hohe Bedien- und Reparaturfreundlichkeit und niedrige Betriebskosten. Denn nur wo Weidemann draufsteht, ist auch Weidemannqualität drinnen. Ganz sicher.

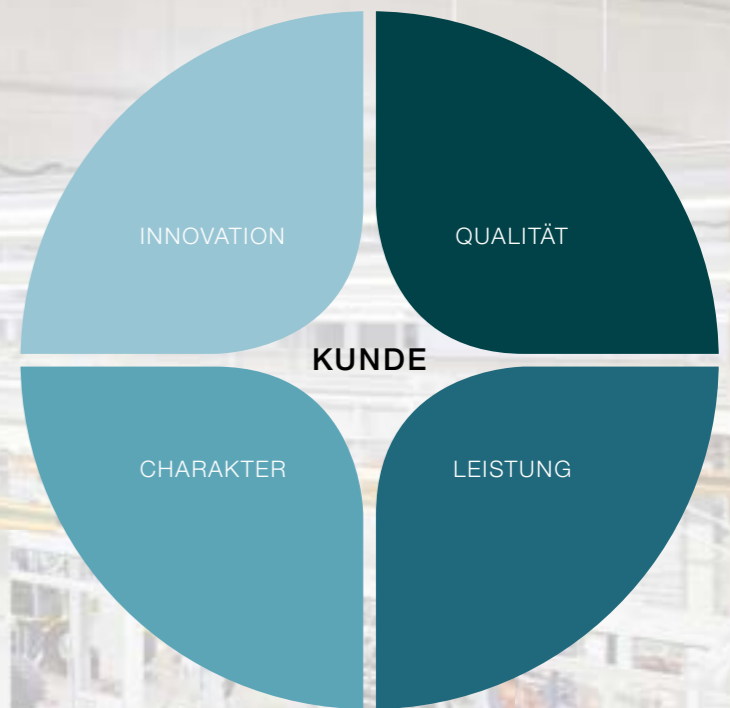
STÜCK FÜR STÜCK ENTSTEHEN IM HOCHMODERNEN WERK IN KORBACH ECHTE WEIDEMANN-ORIGINALE.

Ein ausgeklügelter Produktionsablauf und ein strenges Lagermanagement sorgen dafür, dass alle Teile zur richtigen Zeit am richtigen Ort sind. Die fertigen Hoftracs®, Radlader und Teleskoplader dürfen erst nach bestandener Endkontrolle das Werk verlassen.



**FERTIGUNGSSTANDORTE
DES WACKER NEUSON KONZERNS**

- 1 Milwaukee, USA
- 2 Norton Shores, USA
- 3 Korbach, Deutschland
- 4 Pfullendorf, Deutschland
- 5 Reichertshofen, Deutschland
- 6 Linz, Österreich
- 7 Kragujevac, Serbien
- 8 Manila, Philippinen



Das Werterad: Der Erfolg des Kunden ist unsere Mitte.

Wir überzeugen mit den Werten eines mittelständischen und börsennotierten Familienunternehmens. Mit der Stärke und Kompetenz einer global agierenden Organisation. Mit Menschen, die unser Credo jeden Tag mit Leben und Ideen erfüllen.

Woran wir glauben, sind Qualität, Innovation, Leistung und Charakter. Und der nachhaltige Erfolg unserer Kunden, um den sich letztendlich alles dreht.





WEIDEMANN



Weidemann GmbH
Mühlhäuser Weg 45-49
34519 Diemelsee-Flechtdorf
Deutschland
Tel. +49(0)5633 609-0
Fax +49(0)5633 609-666
info@weidemann.de
www.weidemann.de