

# MAGNUM









# MAGNUM: ALLEN HERAUSFORDERUNGEN GEWACHSEN

**AUCH NACH MEHR ALS 170 JAHREN WERDEN WIR NICHT MÜDE, UNSERER VISION ZU FOLGEN: INNOVATIVE, ZUVERLÄSSIGE UND WIRTSCHAFTLICHE LANDTECHNIK FÜR ZUKUNFTSORIENTIERTE LANDWIRTE BEREITZUSTELLEN**

Case IH hat mit legendären Marken wie Case, International Harvester und David Brown bei der Entwicklung der Landwirtschaft eine entscheidende Rolle gespielt. Als Erfinder von Axial-Flow® Einzelrotor-Drusch, hydraulischem Wendegetriebe und Pionier bei der stufenlosen Antriebstechnik, trägt Case IH dieses Erbe weiter. Dabei bleibt die zukunftsweisende Vision unserer Vorfahren bis heute das Kernelement aller unserer Maschinen und Entwicklungen. Mit dieser Leidenschaft entwickeln und produzieren wir auch heute landwirtschaftliche Maschinen in Europa und weltweit. Mehr als 150.000 Magnum und Magnum CVX Traktoren, die überall auf der Welt im Einsatz sind, bestätigen unser Engagement, die Erwartungen der Landwirte weltweit nicht nur zu erfüllen, sondern zu übertreffen.

Dank unserer langjährigen Erfahrungen wissen wir genau was unsere Kunden benötigen und können Ihnen die passenden Maschinen liefern. Wir bieten in Zusammenarbeit mit unseren Händlern einen Service für unsere Kunden, bei dem wir gleichermaßen von uns und unseren Händlern einen hohen Qualitätsstandard fordern. Das Netzwerk von 391 Händlern, 679 Händlerniederlassungen und Verkaufsstellen sowie 1.377 Case IH Servicezentren in Europa ist Ihre Garantie für einen persönlichen und professionellen Kundendienst. So verdienen wir uns das Vertrauen unserer Kunden.

## **DIE BEWÄHRTE MAGNUM BAUREIHE – EINE GEWINNBRINGENDE INVESTITION**

Die erstmals 1987 vorgestellte Magnum Baureihe hat in den vergangenen 27 Jahren immer mehr Beliebtheit erlangt und ist daher vor allem für Großbetriebe und Lohnunternehmen die erste Wahl. Mit dem Magnum bewältigen Sie alle Arbeiten schnell, effizient, zuverlässig und beeindruckend produktiv. In der luxuriösen, leisen und gefederten Komfortkabine des Magnum, mit den intuitiv und ergonomisch gestalteten Bedienelementen wird Ihnen kein Arbeitstag zu lang. Auch nach Einbruch der Dunkelheit ist der Magnum mit seinen hervorragenden 360° LED Arbeitscheinwerfern bestens ausgestattet und macht die Nacht zum Tag.

MODELLE	Nennleistung ECE R120 <sup>3)</sup> @ 2.000 U/min (kW/PS)	Höchstleistung ECE R120 <sup>3)</sup> Mit Leistungsmanagement @ 1.800 U/min (kW/PS)	Hubraum (cm <sup>3</sup> )	Zylinder
Magnum 250 FPS / CVX	184 / 250	235 / 320	8.700	6
Magnum 280 FPS / CVX	206 / 280	258 / 351		
Magnum 310 FPS / CVX	229 / 311	281 / 382		
Magnum 340 FPS / CVX	250 / 340	301 / 409		
Magnum 380 CVX	279 / 379	320 / 435		

<sup>3)</sup> ECE R120 entspricht ISO 14396 und 97 / 68 / EC oder 2000 / 25 / EC

# MAGNUM DIE ERFOLGSGESCHICHTE

Der Erfolg von Case IH beruht nicht zuletzt auf einer starken Vergangenheit. Infolge von kontinuierlicher Entwicklung und Wachstum sind wir heute einer der größten Hersteller landwirtschaftlicher Maschinen weltweit. Dank der ständigen Entwicklungsarbeit und dem Ausbau unserer Modellpalette bieten wir unseren Kunden heute ein umfassenderes und stärkeres Sortiment als jemals zuvor.

**1987**

Die ersten Traktoren der Magnum Baureihe mit 160 bis 240 PS werden in den Markt eingeführt.



**1993**

Die Magnum 7200 Baureihe wird vorgestellt: Diese Traktoren setzen mit Leistung, Technologie und kundenorientiertem Komfort einen neuen Standard in der Branche.



**1998**

Einführung der MX Magnum Traktoren. Sie bieten mehr Traktion, ein komfortableres Fahrverhalten und rundum deutlich verbesserte Sichtverhältnisse.



**2004**

Case IH ist erneut Trendsetter und stattet mit dem MX Magnum einen Traktor ab Werk mit einem automatischen Lenksystem aus.



**2007**

Einführung der Modelle Magnum 215, 235, 275 und 305 mit dem ersten Touchscreen-Monitor AFS Pro 600 und verbesserten Autoshift-Funktionen für Feld und Straße.



**2009**

APM – das Automatische Produktivitätsmanagement wird für optimale Kraftstoffeffizienz in der Magnum Baureihe eingeführt.



**2011**

Alle Magnum Modelle erfüllen die Abgasvorschriften der Stufe IIIB mit unserer Efficient Power Technologie.



**2012**

Der Magnum feiert ein erfolgreiches Vierteljahrhundert!



**2014**

Case IH stellt die Magnum CVX Modelle mit 250 bis 380 PS vor und feiert den 150.000 Magnum Traktor.







# MAGNUM – HÖCHSTE PRODUKTIVITÄT

## ALLES WAS SIE VON IHREM TRAKTOR ERWARTEN – UND MEHR

Als „Riese“ bei Leistung und Effizienz, Komfort und leichter Bedienbarkeit setzt der Magnum die Messlatte bei der Produktivität immer höher – bei gleichzeitig drastisch geringeren Betriebskosten. Der neue Magnum bietet Ihrem Betrieb verlässliche Technologie und eine hohe Rentabilität der Investition.



### MAXIMALER KOMFORT

Dank der leisen Kabine, der Klimaautomatik, des luxuriösen Fahrersitzes und der exzellenten Sicht auf die Front- und Heckanbaugeräte sind Sie selbst nach langen Arbeitstagen nicht erschöpft. Mit den neuen zweigeteilten Weitwinkelspiegeln behalten Sie Ihre Anhänger bei Transportarbeiten sicher im Blick. Das 360° LED Beleuchtungspaket lässt Sie Ihre Arbeit auch nach Einbruch der Dunkelheit mit gleicher Präzision fortsetzen. Das fünfteilige Federungssystem (Kabine, Sitz, Vorderachse, Front- und Heckhubwerk) sorgt für eine bemerkenswert ruhige und angenehme Fahrt.



### MIT INTUITIVER BEDIENUNG „ALLES IM GRIFF“

Sie haben stets den perfekten Überblick über alle Funktionen. Die integrierte Bedienkonsole vermittelt auf einen Blick alle relevanten Informationen und der AFS Pro 700 Monitor zeigt die Daten von Traktor und Anbaugerät. Der Multifunktionshebel macht die Bedienung noch leichter; stärker ausgeprägte Markierungen auf den Schaltern machen diese schon beim Tasten erkennbar; für die Arbeit bei Nacht sind diese zusätzlich von hinten beleuchtet. So haben Sie die Kontrolle über Ihren Magnum bequem „in der Hand“.





### **KRAFT UND EFFIZIENZ UNTER DER HAUBE**

Der kraftvolle 8,7 l 6-Zylindermotor wurde auf Leistung und Kraftstoffeffizienz ausgelegt. Die flache Drehmomentkurve des neuen Magnum bedeutet: Das maximale Drehmoment ist über einen größeren Drehzahlbereich verfügbar. Mit unserem patentierten Hi-eSCR Abgassystem werden nicht nur die Vorgaben der Stufe IV erreicht, sondern zusätzliche Leistung generiert, und das bei einem optimierten Kraftstoffverbrauch.



### **HOHE LEISTUNG IM FELD UND AUF DER STRASSE**

Das bewährte Full Powershift Getriebe mit Automatischem Produktivitätsmanagement (APM), passt die Drehzahl an den jeweiligen Leistungsbedarf an. Das Stufenlosgetriebe des Magnum CVX regelt die Fahrgeschwindigkeit automatisch von 0 bis 50 km/h und erreicht somit einen maximalen Fahrkomfort.



### **HUBKRAFT SATT**

Der neue Magnum bietet Ihnen eine durchgehende Hubkraft von bis zu 10.580 kg im Heck und bis zu 5.000 kg in der voll integrierten Fronthydraulik. Optional kann eine Frontzapfwelle ergänzt werden. Bei einem hohen Bedarf an Hydraulikleistung kann optional eine Twin Flow Pumpe mit 282 l/min bestellt werden. Mit bis zu sechs elektrohydraulischen Steuergeräten ist der Magnum für jede Arbeit gerüstet.



### **KRÄFTIGE ZAPFWELLE**

Die Hochleistungszapfwelle ist auf die gestiegenen Anforderungen ausgelegt, die mit der höheren Motorleistung einhergehen. 1.000 U/min werden bei Motordrehzahlen von 1.803 U/min und damit im Bereich eines starken Leistungsanstieg erreicht. Dadurch stehen für Zapfwellenarbeiten genügend Kraft und Leistungsreserven zur Verfügung. Alternativ ist auch eine Zapfwelle mit 540 und 1.000 U/min verfügbar.



### **AFS: ERLÖS MAXIMIEREN**

Der auf Wunsch integrierte AFS Pro 700 Touchscreen-Monitor zeigt Ihnen auf einen Blick alle relevanten Daten – vom Kraftstoffverbrauch bis zur Motor- und Zapfwellenleistung. Damit können Sie die unterschiedlichsten Anbaugeräte ganz einfach und schnell an die jeweiligen Arbeitsbedingungen anpassen und ISOBUS-kompatible Geräte steuern. Für maximale Effizienz bietet unser umfangreiches Sortiment die passende Spurführungslösung – bis zu einer Genauigkeit von 2,5 cm.









Intuitive Bedienung



Höchster Komfort mit der Luxury-Kabine Ausstattung

## KABINE

# KOMFORTABEL UND RUHIG

Wenn Sie die Kabine Ihrer Träume beschreiben würden, dann käme die Luxury-Kabine des Magnum dabei heraus! Das luxuriöse Gefühl der hochwertigen Lederpolster, der ergonomisch geformte Sitz mit Semi Aktiv Federung, Sitzheizung und Belüftung, die günstig und in bequemer Reichweite angeordneten Bedienelemente machen die Kabine einzigartig. Die gesamte Luxury-Kabine des Magnum ist darauf ausgelegt, das Gefühl von maximalem Komfort zu vermitteln. Gönnen Sie sich das Besondere – entscheiden Sie sich für den Magnum.

### DER ARBEITSPLATZ: AUF DEN FAHRER ZUGESCHNITTEN

Ob Lenkrad, Sitz oder Multicontroller™-Armllehne, jedes dieser Bauteile ist individuell einstellbar und somit optimal an die Größe und das Gewicht des Fahrers anpassbar, damit eine gesunde Körperhaltung stets gegeben ist.

### DER IDEALE ARBEITSPLATZ

Die geräumige und leise Kabine mit nur 67 dB(A), automatischer Klimaanlage und gefedertem Fahrersitz bietet ein Arbeitsumfeld, das keine Wünsche offen lässt. Der Teppich auf dem Boden der optional verfügbaren Luxury-Kabine steigert den Komfort und senkt den Geräuschpegel noch weiter. Die Tage am Steuer des Magnum werden für Sie verfliegen – bei höheren Tagesleistungen als je zuvor.

### HÖCHSTER KOMFORT

Der hochwertige Ledersitz mit Niederfrequenzfederung und Sitzheizung vermittelt Ihnen ein Fahrgefühl, wie Sie es nur von einer Limousine der Oberklasse erwarten würden. Die automatische Sitzfederung passt sich jeweils an das Gewicht des Fahrers an und sorgt so auch im unebenen Gelände für höchsten Komfort. Ihr Beifahrer genießt auf dem optional mit rotem Leder bezogenen Sitz mit Rückenlehne und zugelassenem Sicherheitsgurt ebenfalls eine komfortable Fahrt.

### BLEIBEN SIE IN VERBINDUNG

Mit dem neuen Radio mit Bluetooth-Funktion für das Mobiltelefon bleiben Sie bei der Arbeit immer erreichbar.

# FAHRWERK & BELEUCHTUNG MEHRWERT ERFAHREN

## **WENN ES BEI EINBRUCH DER DUNKELHEIT WEITERGEHEN MUSS**

Der Panoramablick aus der Kabine ermöglicht eine exzellente Rundumsicht. Auch die Motorhaube wurde so gestaltet, dass der bestmögliche Blick auf die Arbeitsgeräte im Frontanbau gewährleistet ist. An Tagen, an denen Sie auch nach Einbruch der Dunkelheit im Feld aktiv bleiben, leuchten die hellen LED-Arbeitsscheinwerfer das Umfeld des Traktors zu 360° aus und bieten so perfekte Sicht auf die Anbaugeräte – selbst bei großen Arbeitsbreiten. Mit einer Leuchtkraft von 34.400 Lumen wird die Nacht zum Tag.

## **SANFTE FAHRT DURCH FÜNFTEILIGE FEDERUNG**

Das komplette Federungspaket besteht aus dem luftgefederten Sitz, einer Kabinen- und Vorderachsfederung sowie einer Schwingungstilgung für das Front- und Heckhubwerk. Der Magnum profitiert von den Synergieeffekten der fünf zusammenarbeitenden Federungssysteme und ist somit in dieser Disziplin unschlagbar.

## **BLEIBEN SIE „BODENSTÄNDIG“**

Die Vorderachsfederung des Magnum sorgt verlässlich für die Bodenhaftung der Räder und so für bestmögliche Stabilität, Traktion und Fahrzeugkontrolle. Egal ob Sie auf dem Feld oder mit hohen Transportgeschwindigkeiten auf der Straße unterwegs sind, die Konstruktion verhindert das Aufschaukeln des Traktors und die Stöße werden von der Federung absorbiert. Somit kommt die Motorleistung verlässlich auf den Boden. Ein weiterer Vorteil ist, dass der Wartungsbedarf der gefederten Vorderachse der Magnum Baureihe im Vergleich zu anderen Bauweisen deutlich weniger Zeit und Kosten verursacht.







Höchster Fahrkomfort dank Kabinenfederung.



Vorderachsfederung für höchste Stabilität, sanfte Fahrt und volle Leistung mit optimaler Bodenhaftung



Die Leistungsdaten des Traktors auf einen Blick

# ÜBERSICHTLICHE ANZEIGEN IMMER ALLES UNTER KONTROLLE

Wir wissen, wie beschäftigt Sie und Ihre Mitarbeiter sind. Deshalb stellen wir sicher, dass niemand beim Wechsel von einem Traktor auf den anderen Zeit damit verliert, sich an ein neues Bedienumfeld zu gewöhnen. Dieses ist nämlich in jedem Case IH Traktor gleich, vom Maxxum bis zum Quadtrac. In dem Moment, in dem Sie in der Kabine Platz nehmen, sind Sie schon damit vertraut. Sie wissen direkt, dass Sie die relevanten Informationen in dem Display in der A-Säule finden und kennen bereits die Multicontroller-Armlehne. Das steigert zum einen den Komfort und spart auch Zeit für das lästige Umstellen.

## BEDIENERFREUNDLICHE KOMMANDOZENTRALE

Mit dem Multicontroller mit Drive Logic, dem intuitiven ICP-Bedienfeld und dem AFS Pro 700™ Touchscreen-Monitor sind alle Traktorfunktionen in der Armlehne zusammengefasst. Hier finden sich zentral alle Funktionen, die Sie brauchen: Wahl der Fahrgeschwindigkeit, Fahrtrichtungswechsel, Handgas, Ein-/Ausschalten der Spurführung, Vorgewendemanagement, Bedienung von Zusatzsteuergeräten, Heckhubwerk, Zapfwelle, Joystick - alles ist leicht erreichbar. Die Bedienung ist so intuitiv, dass sogar damit neue Fahrer schon am ersten Tag, ohne lange Einarbeitung, optimal arbeiten können.

## ARBEITSABLÄUFE OPTIMIEREN

Der AFS Pro 700™ Monitor vermittelt Ihnen auf einen Blick alle notwendigen Informationen über den Betriebszustand des Traktors – etwa zu Kraftstoffverbrauch, Motor- oder Zapfwellenleistung. Der Touchscreen ist leicht zu bedienen – so können Sie die Einstellung unterschiedlicher Anbaugeräte ganz unkompliziert an wechselnde Einsatzbedingungen anpassen. Um die Bedienung noch intuitiver zu gestalten, lassen sich die unterschiedlichen Bildschirmmasken so anpassen, dass sie jeweils die für Sie wichtigsten Informationen zeigen.

## ALLES UNTER KONTROLLE

Die Instrumente zur Leistungsüberwachung in der A-Säule zeigen alle relevanten Daten des Traktors: Motordrehzahl, Sollgeschwindigkeit und aktuelle Geschwindigkeit sowie Anzeige von Parkbremse, Neutralstellung, Vorwärts- und Rückwärtsfahrbereich – alles wird klar und übersichtlich angezeigt, damit Sie stets den Überblick behalten.





- A AFS PRO 700 TOUCHSCREEN
- B MULTICONTROLLER
- C BEDienung DER STEUVENTILE INKLUSIVE JOYSTICK
- D ICP – INTUITIVES BEDIENFELD
- E FRONT-/HECKZAPFWELLE AN/AUS
- F REGLER FÜR DIE HYDRAULIK

# DEN STANDARD SETZEN BEI KRAFT UND LEISTUNG

Mit der außerordentlichen Effizienz und den geringen Abgaswerten profitieren Sie am Steuer des Magnum von dem technologischen Know-how von FPT Industrial, dem Motorenspezialisten von CNH Industrial. Die langjährige Erfahrung und das enorme Know-how aus dem on- und offroad Bereich fließen hierbei in die spezifischen Anforderungen der Landwirtschaft mit ein.

Dank der von FPT Industrial für Case IH entwickelten und patentierten „high efficiency Selective Catalytic Reduction“ (Hi-eSCR) erfüllen alle Magnum Modelle die Abgasstufe IV. Hi-eSCR stellt eine Weiterentwicklung der bewährten Stufe IIIB-Lösung dar und setzt in dieser Leistungsklasse die Standards – und das ohne Einbußen bei der Effizienz. Im Ergebnis leisten die Magnum Traktoren mehr PS bei geringerem Kraftstoffverbrauch, haben ein verbessertes Ansprechverhalten und sind zuverlässiger – und all das mit den extrem niedrigen Abgaswerten der Stufe IV. Case IH ist der einzige Hersteller, der diese Abgasnorm ohne Dieselpartikelfilter erreicht.

## **VOLLE KRAFT BEI JEDER ARBEIT**

Die 8,7 l 6-Zylinder Common Rail-Motoren des Magnum sind mit Turbolader und Ladeluftkühler auf maximale Kraft und Effizienz ausgelegt. Die elektronische Motorsteuerung stellt die Leistung genau dann zur Verfügung, wenn sie gebraucht wird – und das bei niedrigem Kraftstoffverbrauch. Zehn Prozent Drehmomentanstieg bei 1.800 U/min bedeuten: Wenn die Drehzahl unter Last abfällt, stellt das Leistungsmanagement bis zu 38 PS zusätzlich bereit. Damit bewältigen Sie auch die herausforderndsten Situationen.

## **„POWER BOOST“ BEI BEDARF**

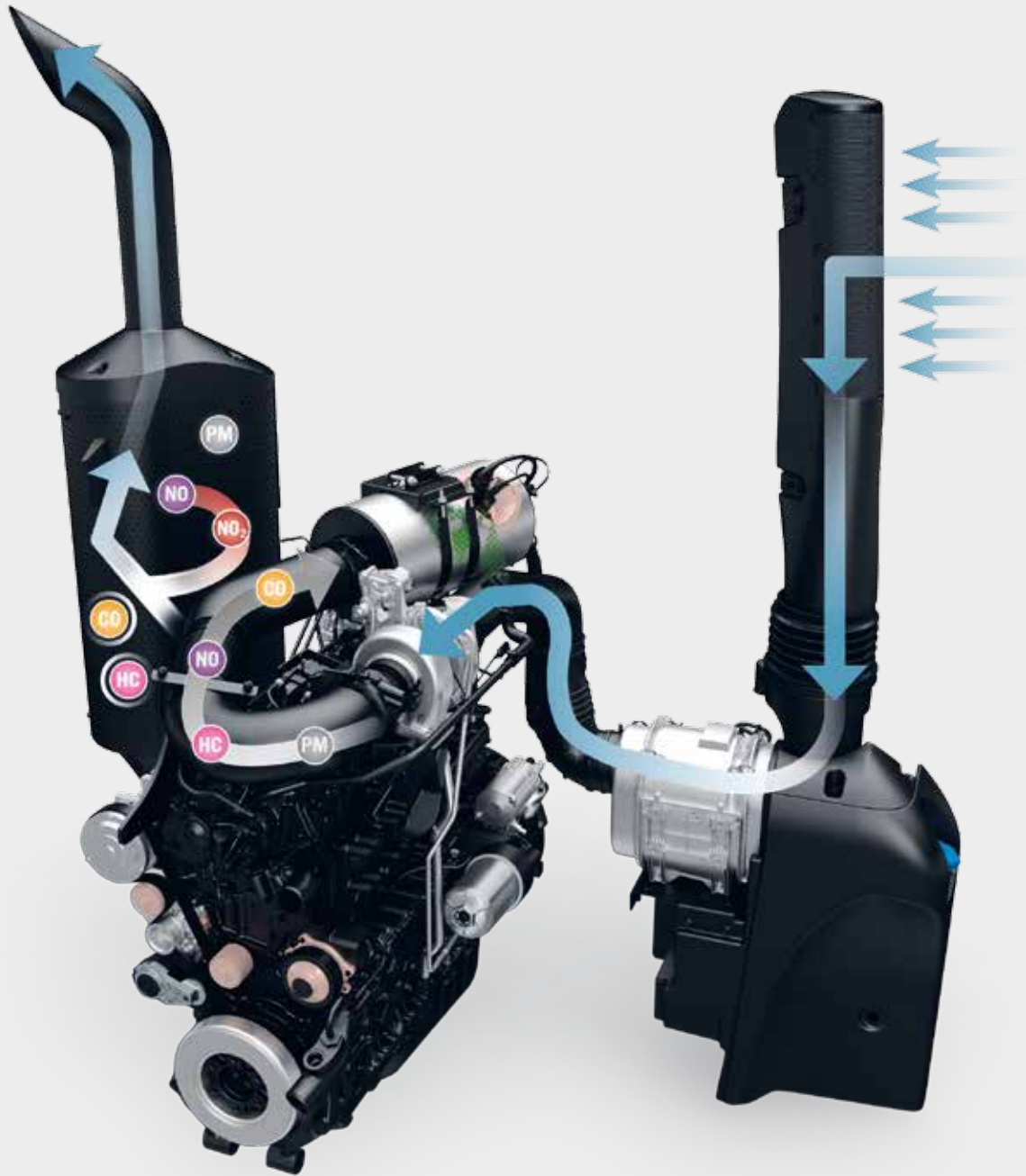
Bei den Turboladern der Magnum Modelle 280, 310, 340 und 380 kann das Querschnittsverhältnis dank elektronisch variabler Geometrie verändert und an wechselnde Bedingungen angepasst werden. Durch die Verminderung des Querschnittsverhältnisses bei niedrigen Drehzahlen wird auch hier die Boost-Leistung bereitgestellt; bei höheren Drehzahlen wird das Querschnittsverhältnis dagegen vergrößert und so eine ausreichende Luftzufuhr für die effiziente Leistungsabgabe gewährleistet.

## **SPÜRBARE KRAFTSTOFFEFFIZIENZ**

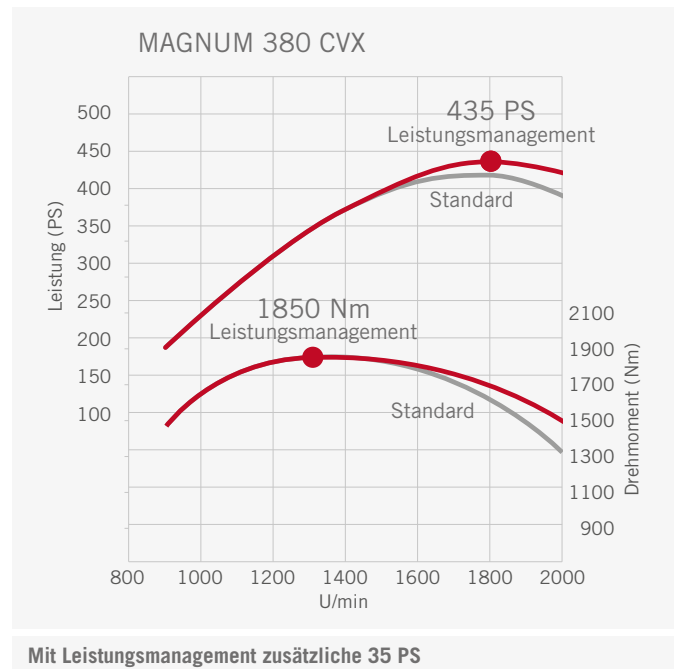
Zusätzlich zu der Kraftstoffeffizienz, die schon mit unserer Hi-eSCR-Technologie erzielt wird, sorgt bei dem Magnum 380 auch das Drehmoment mit 1.850 Nm für Bestleistungen, die kein anderer Traktor am Markt erreicht. Dabei bedeutet die flachere Drehmomentkurve, dass das maximale Drehmoment von 1.300 bis 1.400 U/min und damit über einen größeren Drehzahlbereich verfügbar ist. Das ermöglicht eine weitere Kraftstoffersparnis, da schon bei niedrigen Drehzahlen eine hohe Leistung und eine optimale Kraftübertragung gewährleistet sind.



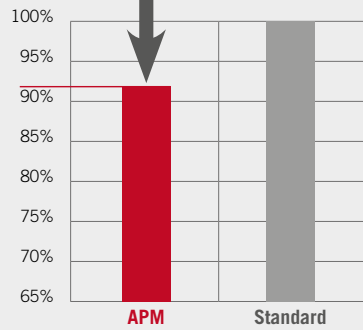




Perfektes Zusammenspiel von Motor und Getriebe – mit Motoren der Konzernschwester FPT Industrial

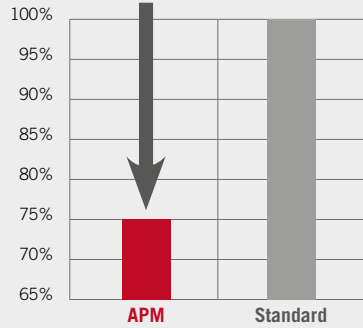


**BIS ZU 8% WENIGER**



Reduzierter Kraftstoffverbrauch dank „Auto Road“-Funktion

**BIS ZU 25% WENIGER**



„Auto Field“: Steigert Ihre Produktivität und senkt die Kraftstoffkosten



23x6 Full Powershift Getriebe mit Kriechgang bringt die Kraft auf das Feld







# FULL POWERSHIFT-GETRIEBE: LEISTUNG GENERIEREN

Die automatischen Schaltvorgänge erfolgen bei dem Full Powershift-Getriebe des Magnum nahtlos von 0 bis 40 bzw. 50 km/h. Für spezielle Arbeiten mit niedriger Geschwindigkeit ist optional auch ein Kriechgang-Getriebe mit 5 zusätzlichen Vorwärts- und 2 Rückwärtsgängen verfügbar. Alle Arbeiten erfolgen bei außergewöhnlich niedrigem Kraftstoffverbrauch, da das Automatische Produktivitätsmanagement mit der Diesel Saver™ Funktion automatisch die Motordrehzahl und den Gang im Hinblick auf die maximale Kraftstoffeffizienz wählt.

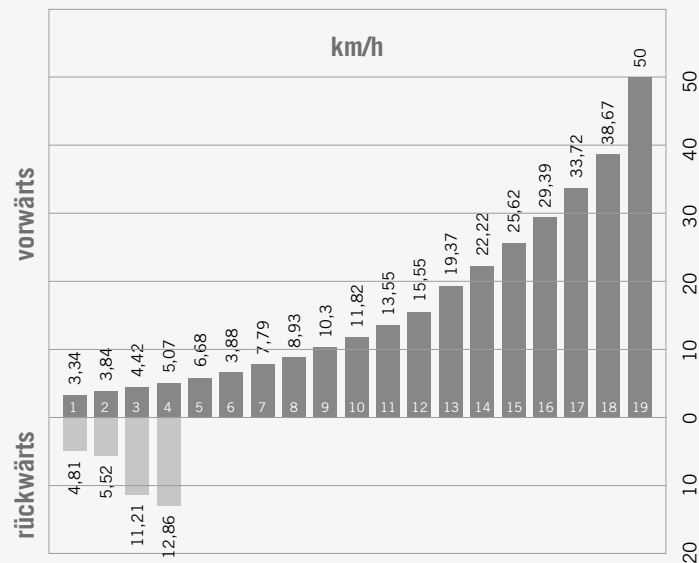
## MIT APM SO EFFIZIENT WIE MÖGLICH

Mit dem Magnum können Sie sich ganz auf Ihre Arbeit konzentrieren, denn das APM sorgt im Hintergrund durch Gangwechsel und Anpassung der Motordrehzahl automatisch für minimalen Kraftstoffverbrauch.

Sie haben die Wahl zwischen Feld- und Straßenmodus; APM sorgt dann in Abhängigkeit von den jeweiligen Bedingungen für die höchstmögliche Effizienz. Bei der Feldarbeit können Sie eine Geschwindigkeit von bis zu 23 km/h mit dem Gashebel vorwählen; die „Auto Field“-Funktion passt dann Gang und Drehzahl kontinuierlich an die Arbeitsbedingungen und das Gelände an.

Auf der Straße reicht der Geschwindigkeitsbereich, je nach Getriebetyp, von 1,2 bis 40 bzw. 50 km/h. Die "Auto Road"-Funktion sorgt dafür, dass sich Gang und Drehzahl ständig im optimalen Bereich befinden.

19 x 4 Full Powershift Getriebe 50 km/h



# CVX GETRIEBE: KRAFTSCHLUSS PUR

Erleben Sie mit dem Stufenlosgetriebe des Magnum CVX die absolute Effizienz. Dieses Getriebe mit aktiver Stillstandsregelung ist bei allen Modellen der Magnum Baureihe verfügbar und gehört beim Magnum 380 zur Standardausstattung.

## **KRAFTSTOFFEFFIZIENZ – IMMER UND ÜBERALL**

Der Magnum CVX ist auf höchste Effizienz ausgelegt, damit Sie Kraftstoff und damit bares Geld sparen. Auf der Straße werden 50 km/h bereits bei einer Motordrehzahl von 1.400 U/min erreicht - optimal für effiziente Transportarbeiten. Auch im Feld sorgt der integrierte Kriechgang des Magnum CVX bei Spezialarbeiten mit niedriger Geschwindigkeit unabhängig von der Motordrehzahl für einen höchst ökonomischen Betrieb, da das Automatische Produktivitätsmanagement (APM) die Drehzahl automatisch an den jeweiligen Leistungsbedarf anpasst.

## **SICHER AM HANG MIT AKTIVER STILLSTANDSREGELUNG**

Der Magnum CVX macht es Ihnen leicht. Wenn Sie an einem steilen Hang oder an einer steilen Kreuzung anhalten müssen, verhindert die bei allen CVX Modellen serienmäßige Aktive Stillstandsregelung ein Zurückrollen des Traktors. Sie können wieder anfahren, ohne Kupplung oder Bremse betätigen zu müssen.

## **ECODRIVE™ – INTUITIV KRAFTSTOFF SPAREN**

Mit dem ECODRIVE Handgashebel kann der Fahrer Minimal- und Maximaldrehzahlen vorgeben und so die Motorleistung an anstehenden Arbeiten anpassen. Der Magnum CVX sorgt dann für die optimale Kraftstoffeffizienz.





CVX-Getriebe – stufenlos von 0 bis 50 km/h.



Herausragende Leistung. Wählen Sie Ihre Geschwindigkeit zwischen 0 und 50 km/h mit dem Multicontroller oder mit dem Fußpedal.



# ZAPFWELLE: GEBALLTE KRAFT BEI KLEINER DREHZAHL

Die 1.000er Hochleistungszapfwelle ist auf die höhere Motorleistung des neuen Magnum abgestimmt und liefert beste Ergebnisse bei voller Motorleistung. Alternativ können Sie sich für eine 540/1.000er Zapfwelle mit umsteckbarem Zapfwellenstummel entscheiden.

## ANGENEHME ZAPFWELLENARBEIT

Die Heckzapfwelle liefert 540 oder 1.000 U/min bei maximaler Motorleistung und einer Drehzahl von 1.803 U/min; das senkt den Kraftstoffbedarf und den Geräuschpegel. Für einen geräuscharmen Betrieb ist die Zapfwellenkupplung darüber hinaus an der oberen Welle platziert. Sowohl die Zapfwelle mit 1.000 als auch die Variante mit 540/1.000 U/min kommen mit jedem Anbaugerät zurecht. Das hydraulisch aktivierte und elektronisch gesteuerte System sorgt für ein sanftes Anlaufen und schützt so die Bauteile.

## EINFACHE HANDHABUNG

Das Zapfwellen-Management stellt sicher, dass Zapfwelle und Anbaugeräte im „Auto“-Modus so effizient wie möglich laufen. Für leistungsstarke Geräte wie Holzhacker oder Quaderballenpressen ist der „Heavy“-Modus verfügbar.

## HERAUSRAGENDE FRONTZAPFWELLE

Auch die 1.000er Frontzapfwelle arbeitet mit der Motordrehzahl von 1.803 U/min und überträgt mit ihrem 1 3/8" Zapfwellenstummel mit sechs Zähnen eine Maximalleistung von 250 PS.





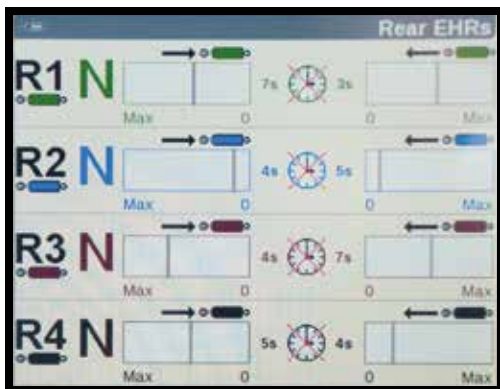




Voll integrierte Fronthydraulik mit einer Hubkraft von 5.000 kg.



Unbegrenzte Einsatzmöglichkeiten mit sechs elektro-hydraulischen Steuerventilen im Heck.



Bedienen Sie die Steuerventile über den AFS Pro 700™ Monitor.



Einfache und sichere Steuerung über die externen Bedienelemente.





# OPTIMALE ANBAURÄUME

Mit der durchgehenden Hubleistung von 10.580 kg bietet Ihnen die Hydraulik alle Hubkraft, die Sie brauchen – aber nicht auf Kosten des Kraftstoffbedarfs. Mit der serienmäßigen Pumpe und 166 l/min, der Hochleistungspumpe mit 228 l/min oder – für die größten Anbaugeräte – der Twin-Flow-Verstellpumpe mit 282 l/min bietet die Hydraulik des Magnum eine enorme Leistung. Ein „Load-Sensing“ Power Beyond-Anschluss gehört zur Serienausstattung und ermöglicht zusätzliche Funktionen. Die Druck und Durchfluss geregelte Hydraulikanlage sorgt mit dem verminderten Kraftstoffverbrauch dafür, dass Ihr Magnum volle Hubkraft bei bester Wirtschaftlichkeit bietet.

## **EFFIZIENZ DURCH VIELSEITIGKEIT**

Das fortschrittliche Hydrauliksystem des Magnum ermöglicht mit der Druck und Durchfluss geregelte Hydraulikanlage (PFC) und bis zu 6 elektro-hydraulischen Zusatzsteuergeräten eine vielseitige Nutzung, selbst für komplexe Anbaugeräte mit vielen verschiedenen Hydraulikfunktionen. Die in unserem Werk in Racine, USA, gefertigten Steuerventile liefern mit bis zu 140 l/min pro Ventil die nötige Kraft.

## **EINFACHE BEDIENUNG**

Alle Einstellungen der Zusatzsteuergeräte, wie Zeit- und Mengensteuerung in beide Richtungen, können über den Touchscreen Monitor oder mittels Drehregler, die sich in der Armlehne befinden, vorgenommen werden. Ein Power-Beyond Anschluss mit Load Sensing ist für den einfachen und effizienten Betrieb passender Anbaugeräte verfügbar. Dieser kann ab Werk direkt in die Multicontroller™ - Bedienarmlehne integriert werden.

## **HOCHLEISTUNGSHUBWERK**

Dank Hochleistungsheckhydraulik mit serienmäßiger elektronischer Hubwerksregelung mit bis zu 10.500 kg Hubkraft für den problemlosen Betrieb mit großen und schweren Arbeitsgeräten ist der Magnum äußerst vielseitig. Mittels Grenzschlupfregelung können Sie den maximalen Radschlupf einstellen. Die aktive Schwingungstilgung minimiert Nickbewegungen bei Transportfahrten mit Anbaugeräten.

## **INTEGRIERTE FRONTHYDRAULIK**

Mit der integrierten Fronthydraulik können Sie Ihre Produktivität nochmals steigern. Sie bietet bis zu 5.000 kg Hubkraft und ist optional mit optionaler Frontzapfwelle und Hydraulikanschlüssen verfügbar.









# IHR MAGNUM – SO WIE SIE IHN WOLLEN

Der Magnum bietet Ihnen außergewöhnliche Leistungen. Deshalb ist der richtige Antriebsstrang wichtig, der die Kraft auch in Vortrieb umsetzt. Reifen, Ballastierung, Achsen – wählen Sie all das nach Ihren Anforderungen und bestellen Sie es direkt ab Werk.

## REIFENWAHL

Wählen Sie aus einem großen Angebot die Reifen aus, die auf Ihrem Betrieb für die beste Traktion und den geringsten Schlupf sorgen und so die Kraft des Magnum bestmöglich auf den Boden bringen. Dazu sind Reifen mit einer Höhe von bis zu 2,15 m verfügbar.

## BALLASTIERUNG

Eine richtige Ballastierung bedeutet eine wirtschaftlich optimale Nutzung des Traktors. Schlupf wird minimiert und somit die Kraftstoffeffizienz und Schlagkraft erhöht.

## VORDERACHSE

Alle Magnum Modelle bis 250 PS sind mit einer Vorderachse der Kategorie 4.75 ausgestattet. Ab 280 PS ist eine Achse der Kategorie 5 verfügbar, die im eigenen Werk in Racine, USA, gefertigt wird. Bei der Achse handelt es sich um eine verstärkte Variante mit einer höheren Tragkraft. Diese verfügt ebenfalls über eine Federung, welche die Stöße und Schwingungen minimiert und gleichzeitig die Zugkraft im Feld deutlich erhöht.

## HINTERACHSE

Alle Magnum Traktoren sind serienmäßig mit einer 98" Verstellachse ausgestattet. Ein entscheidender Vorteil dieser Achse ist das einfache Einstellen der Spur.



Bringen Sie die gewaltige Kraft auf den Boden.



Vielfältige Optionen für Reifen und Ballastierung.



Unschlagbarer Wenderadius von 4,8 m.



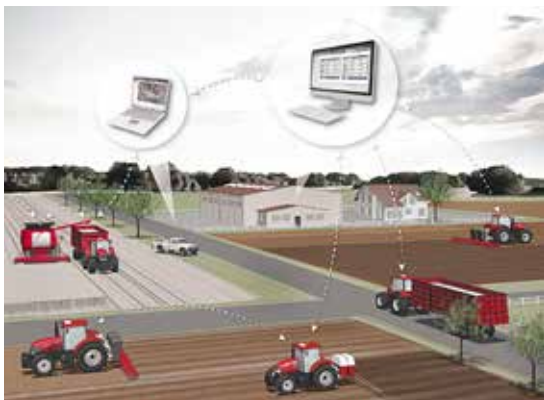




**AFS AccuGuide: Spurführung auf der Basis von GPS und GLONASS – Genauigkeit bis zu 2,5 cm verfügbar.**



**xFill überbrückt Ausfallzeiten des RTK-Signals bis zu 20 Minuten**



**Mit AFS Connect™ wissen Sie immer genau, wo sich Ihre Maschinen befinden**

# AFS ERFOLG DURCH PRÄZISION

Die Advanced Farming Systems (AFS™) sind seit über zehn Jahren Trendsetter beim Precision Farming – über den gesamten Anbauzyklus hinweg. Das System bietet alles: die wiederholbare Genauigkeit von bis zu 2,5 cm, die Vermeidung von Überlappungen, die Senkung des Betriebsmittelaufwands – und die optimale Ausschöpfung Ihres Ertragspotenzials.

## OPTIMIERTE TRAKTORSTEUERUNG

Für das interaktive Set-up und die Steuerung Ihres Traktors ist der AFS Pro 700 Touchscreen die erste Wahl: Behalten Sie Erträge, Dieserverbrauch und Flächenleistung im Blick, schließen Sie externe Kameras an, erstellen Sie Arbeitsberichte und steuern Sie die Arbeitsgeräte über ISOBUS. Der AFS Pro 700 ist interaktiv, kann individuell angepasst und in Ihrer gesamten Case IH-Flotte genutzt werden.

## SPURFÜHRUNGSLÖSUNGEN

Für die Spurführung haben Sie vom einfachen „plug and play“ Lichtbalken-Set bis hin zu Accuguide als automatischer, integrierter Lösung alle Möglichkeiten. Die nötige Genauigkeit hängt von Ihren Anforderungen ab – wir unterstützen Sie mit RTX RangePoint (10 cm Spur zu Spur) sowie mit unseren RTK Signalen über Funk oder Mobilfunk. Die RTK-Systeme als optimale Lösung bieten Ihnen eine Präzision bis auf 2,5 cm. Dabei überbrückt xFill einen möglichen, kurzfristigen Ausfall der RTK-Signale bis zu 20 Minuten lang. In fast allen Ländern Europas steht Ihnen ein flächendeckendes RTK Netz zur Verfügung.

## AFS FARM MANAGEMENT SOFTWARE.

Viele Variablen beeinflussen die Landwirtschaft: Deshalb ist es wichtig zu wissen, warum was passiert. Mit AFS™ Office kartieren, messen, analysieren und steuern Sie Ihren gesamten landwirtschaftlichen Betrieb bzw. die durchgeführten Maßnahmen schlagbezogen. Die AFS™ Office Software sorgt auf jedem Feld für den Überblick, so etwa zu Art der Arbeit, Flächenleistung, Kraftstoffverbrauch – und natürlich zum Ertrag. Planen Sie heute Ihre Zukunft!

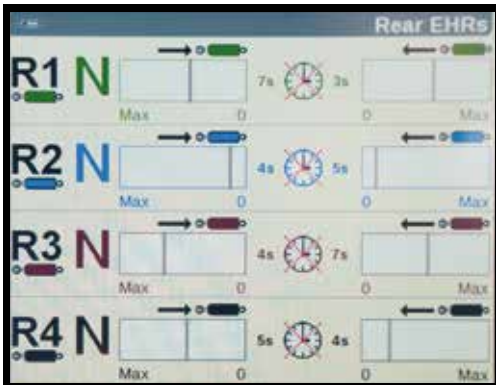
## AFS CONNECT™ TELEMATIK

Case IH AFS Connect™ ist die Lösung für vielbeschäftigte Landwirte und Lohnunternehmer. Mit der AFS PC Software steuern, überwachen, verwalten und dokumentieren Sie in Echtzeit alle Vorgänge auf Ihren landwirtschaftlichen Flächen. Die Maschinendaten Ihres Magnum CVX verfolgen Sie in Echtzeit und perfektionieren Einstellungen bequem vom Büro aus. Durch die Analyse der Daten hilft das System Ihnen dabei, Logistik, Kraftstoffverbrauch und Leistung zu optimieren.

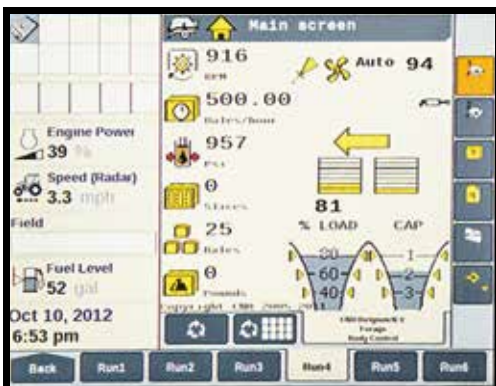




Leistungsüberwachung



Fahrzeugeinstellungen



Komplette ISOBUS Kompatibilität





# MIT INTEGRIERTER PRÄZISION ZU MAXIMALER PRODUKTIVITÄT

Vertrauen ist gut. Kontrolle ist besser. Der AFS™ 700 Touchscreen-Monitor ist Ihre „Schalt“- und Walt-Zentrale im Fahrzeug und führt alle gewünschten Funktionen nach einem Fingertipp durch. 6 Arbeitsbildschirme erlauben eine fahrerindividuelle und aufgaben-spezifische Belegung der wichtigsten Funktionen.

Dazu einige Beispiele:

## DIE KERNFUNKTIONEN UMFASSEN:

- Leistungsüberwachung: beispielsweise Aufzeichnung zu Gesamtleistung, Tagesleistung, Leistung pro Arbeitsgang. Alle Arbeitsdaten werden von dem AFS 700 Monitor für die Analyse im Büro auf USB-Stick gespeichert werden.
- Fahrzeugeinstellungen: Alle fahrzeugrelevanten Einstellungen können Sie über den AFS 700 Monitor bequem vornehmen. Durchflussmengen, Drehzahlspeicher, Timerfunktionen erfolgen einfach und direkt auf dem Monitor.
- Anbaugeräte-Speicher: Sie speichern Ihre Anbaugeräte mit allen Spezifikationen und rufen diese bei Bedarf wieder auf und Einstellungen wie Arbeitsbreite, Hubwerksspeicher oder Durchflussmengen sind wieder aktiv. – und los geht's.
- ISOBUS Kompatibilität: Verbinden Sie Ihr ISOBUS-Gerät mit dem AFS 700 Monitor und steuern Sie aktiv Ihr Anbaugerät. Die Maschinendaten werden automatisch in den Monitor geladen und bleiben auch gespeichert. Der Virtual Terminal ist Standard, optional ist auch ein Task Controller für die Steuerung von Anbaugeräten verfügbar.
- Video-Eingang: Der Monitor kann ein Live-Video mehreren einer Kameras an der Rückseite von Arbeitsgeräten wie Ladewagen oder Pressen anzeigen. So sehen Sie, was hinter Ihnen passiert, ohne den Arbeitsbereich vorne aus den Augen zu lassen.
- Spurführungen: Mit dem AFS AccuGuide Lenksystem steht Ihnen der Testsieger des DLG Fokus Test aus 2013 zur Verfügung. Mit den im Markt bewerteten Korrektursignalen RTX RangePoint (10 cm) bis zum RTK-Signal (2,5 cm). Damit steht Ihnen für jede Kulturart, vom Getreide bis zur Hackfrucht, für jede Einsatzart ein Korrektursignal zur Verfügung.



## AFS PRO 700™ TOUCHSCREEN-MONITOR

Bessere Fahrzeugsteuerung und zusätzliche Produktivität dank programmierbarer Funktionen und Einstellungen sowie Kompatibilität mit ISOBUS und AFS Office – Desktopsoftware.



# VERGEUDEN SIE NICHT WERTVOLLE ZEIT UND GELD BEI DER WARTUNG

## BLEIBEN SIE PRODUKTIV

Vor einem arbeitsreichen Tag haben Sie mit Sicherheit kein Interesse an einer aufwendigen Wartung Ihres Traktors. Deshalb sind beim Magnum tägliche Wartung und Kontrollen leicht und schnell erledigt. So ist etwa das Kühlsystem einfach zu säubern und der Luftfilter für die Kontrolle gut erreichbar platziert. Machen Sie kurz die Checks – und los geht's.

## MAXIMALE BETRIEBSZEIT, MINIMALE WARTUNGSKOSTEN

Der Magnum mit Efficient Power Technologie läuft und läuft ... und senkt so die teuren Wartungs- und Standzeiten auf ein Minimum. Die mit 600 Stunden besonders langen Wartungsintervalle sind dabei nur ein Grund für die niedrigen Wartungskosten.



### BEQUEMER AUFSTIEG

Neue Stufen und der neue Handlauf auf der rechten Seite sorgen für einen sicheren Halt, wenn Sie die Scheiben, die Spiegel oder den AFS-Receiver erreichen wollen



### SCHNELL UND LEICHT GEREINIGT

Die Kühler lassen sich für die einfache Reinigung ausklappen.



### BEQUEMER ZUGANG ZU DEN WARTUNGSPUNKTEN

Die einteilige Motorhaube wird von einer Gasdruckfeder angehoben und ist auch mit Geräten in der Fronthydraulik arretierbar.



### LEICHT ZU BETANKEN

Die Tanks für Diesel und AddBlue können vom Boden aus befüllt werden und die Verschlusskappe ist abschließbar.







# ALLES AUS EINER HAND

Wenn Sie eine Maschine von Case IH erwerben, dann können Sie sicher sein, dass Sie nicht nur das beste Produkt, sondern auch die beste Unterstützung durch Ihren Händler bekommen. Ihr Händler kann Sie bei Kauf und Finanzierung der geeigneten Maschine beraten, dann und das liefern, was Sie brauchen und Sie und Ihre Maschinen mit dem Service und den Ersatzteilen unterstützen, wie Sie es von einer so vertrauenswürdigen Marke wie Case IH erwarten.



## ALLE TEILE UND DER SERVICE, DAMIT IHRE MASCHINEN VOLLE LEISTUNG BRINGEN

Sie finden das vollständige Sortiment von Case IH Ersatz- und Bauteilen sowie komplette Service-Programme bei Ihrem örtlichen Händler – und Garantieleistungen, die den Standard setzen. Dort finden Sie Expertise von erfahrenen, vom Hersteller ausgebildeten Servicekräften, die sich dafür einsetzen, dass Sie Jahr für Jahr maximale Betriebszeiten nutzen können.

BESUCHEN SIE UNSEREN FANSHOP UNTER [WWW.CASEIH.DE](http://WWW.CASEIH.DE)



## RUND UM DIE UHR – ÜBERALL

Der Case IH Max Kundendienst bietet Ihnen 24 Stunden-Service an sieben Tage die Woche. Mit unserem Kundendienst, mit Produkten und Ersatzteilen sorgen wir dafür, dass Ihr Betrieb insbesondere in den Zeiten reibungslos weiterläuft, die für Ihr Betriebsergebnis entscheidend sind. Max Service unterstützt Ihren Händler - und damit Sie – in jeder Beziehung: Uns ist wichtig, dass Sie Betriebsdauer und Produktivität Ihrer Case IH Maschinen maximieren und so auch eine maximale Kapitalrendite erzielen können. Dafür stehen unsere Servicetechniker jederzeit zur Verfügung.



## FÜR JEDE INVESTITION DIE OPTIMALE FINANZIERUNGSLÖSUNG

CNH Industrial Capital ist die Finanzierungsgesellschaft von Case IH. Unsere Mitarbeiter sind erfahrene Finanzierungsexperten und verfügen über langjährige Erfahrung in der Landwirtschaft. Wir kennen nicht nur die Case IH Produkte und den Markt genau, sondern verstehen vor allem die individuellen Anforderungen Ihres Betriebes. Deswegen können wir für Ihre Neuinvestitionen immer eine auf Ihre betrieblichen Anforderungen und den jeweiligen Maschineneinsatz zugeschnittene Finanzierungslösung als Darlehen, Miete oder Leasing anbieten. Die Steigerung der Wirtschaftlichkeit Ihrer Investitionen ist unser wichtigstes Ziel! Deswegen können Sie jede CNH Industrial Capital Finanzierung mit einem Capital Schutzbrief, als Maschinenbruch- oder Reparaturkostenversicherung, kombinieren und so Investitionsrisiken ausschließen und mehr Planungssicherheit schaffen.





MODELL	MAGNUM 250	MAGNUM 280	MAGNUM 310	MAGNUM 340
<b>MOTOR</b>	FPT			
Zylinderzahl	6			
Typ	Common Rail-Dieselmotor mit 24 Ventilen, Turboaufladung und Ladeluftkühlung			
Motoraufladung	Wastegate Turbolader	Variabler Turbolader		
Abgasstufe	Stufe IV /Tier 4 Final			
Hubraum (cm <sup>3</sup> )	8.700			
Maximalleistung ECE R120 <sup>3)</sup> mit Leistungsmanagement <sup>4)</sup> (kW/PS)	235 / 320	258 / 351	281 / 382	301 / 409
Maximalleistung ECE R120 <sup>3)</sup> (kW/PS)	209 / 284	232 / 316	255 / 347	275 / 374
... bei Motordrehzahl (U/min)	1.800	1.800	1.800	1.800
Nennleistung ECE R120 <sup>3)</sup> Leistungsmanagement <sup>1)</sup> (kW/PS)	210 / 286	232 / 316	255 / 347	276 / 375
Nennleistung ECE R120 <sup>3)</sup> (kW/PS)	184 / 250	206 / 280	229 / 311	250 / 340
... bei Motordrehzahl (U/min)	2.000	2.000	2.000	2.000
Max. Drehmoment mit Leistungsmanagement <sup>4)</sup> (Nm @ 1.400 - 1.600 U/min)	1.407	1.558	1.708	1.800
Max. Drehmoment (Nm @ 1.500-1.600 U/min)	1.229	1.381	1.531	1.671
Drehmomentanstieg Standard / Leistungsmanagement <sup>4)</sup> (%)	40 / 40	40 / 41	40 / 40	40 / 37
Tankinhalt Diesel / Ad Blue (l)	678 / 99	678 / 99	678 / 99	678 / 99
<b>GETRIEBE</b>				
19x4 Fullpowershift 40 km/h Eco	●	●	●	●
19x4 Fullpowershift 50 km/h Eco	●	●	●	●
23x6 Fullpowershift mit Kriechgang 40 km/h	●	●	●	●
Powershuttle	●	●	●	●
Differenzialsperre Hinterachse	Elektro-hydraulische Differenzialsperre mit Automatikfunktion			
Betriebsbremse	Hydraulisch angesteuerte nasse Mehrscheibenbremse, selbst nachstellend			
<b>ZAPFWELLE</b>				
Zapfwellenschaltung	Elektro-hydraulisch			
Zapfwelldrehzahl Standard / Option (U/min)	1.000 / 540+1.000			
Motordrehzahl Standard / Option (U/min)	1.592 / 1.803			
Zapfwellenstummel Standard / Option	1 3/4" - 20 Zähne / Umsteckbarer Zapfwellenstummel mit 1 3/8" - 21 Zähne und 1 3/8" - 6 Zähne)			
<b>FRONTHUBWERK UND -ZAPFWELLE</b>				
Frontzapfwelle Drehzahl 1.000 @ 1.804 U/min	●	●	●	●
Fronthubwerk Hubkraft (kg)	5.000	5.000	5.000	5.000
<b>ALLRADANTRIEB UND LENKUNG</b>				
Kategorie der Vorderachse Standard (Option)	Cat. 4.75 (-)	Cat. 4.75 (Cat. 5)	Cat. 4.75 (Cat. 5)	Cat. 5 (-)
Gefederte Vorderachse	●	●	●	●
Einschlagwinkel (°)	55	55	55	55
Kleinster Wenderadius <sup>1)</sup> (m)	4,8	5,3	5,3	5,3
<b>HYDRAULIKSYSTEM</b>				
Typ	Verstellpumpe, druck-/mengengesteuert			
Max. Hydraulikpumpenleistung Standard / High Flow / Twin Flow (l/min)	166 / 221 / 282	166 / 221 / 282	166 / 221 / 282	166 / 221 / 282
Systemdruck (bar)	210	210	210	210
Regelung	Elektronische Hubwerksregelung (EHR) mit aktiver Schwingungstilgung, Hydraulischer Oberlenker, automatische Unterlenkerstabilisatoren optional			
Max. Hubkraft (kg)	8.550	9.130	10.200	10.200
Hubkraft nach OECD über die gesamte Hubhöhe @ 610 mm (kg)	6.337	6.706	7.416	7.416
Max. Anzahl Zusatzsteuergeräte	4 Standard, 5. und 6. Steuergerät optional, jeweils mit individuellem Zeit und Mengenregelung. Power Beyond oder Druckloser Rücklauf			
Zeitsteuerung Zusatzgeräte	0 – 30 Sekunden bei allen Modellen			
Kategorie	Cat III	Cat III	Cat III / IVN optionnel	Cat III / IVN optionnel
Schlupfregelung	●	●	●	●

\* je nach länderspezifischen gesetzlichen Vorschriften und Spezifikationen

<sup>1)</sup> mit Standardbereifung

<sup>2)</sup> weitere Räderoptionen siehe Preisliste

<sup>3)</sup> ECE R120 entspricht ISO 14396 und 97/68/EG oder 2000/25/EC

<sup>4)</sup> Leistungs-Management nur bei Zapfwellenbetrieb und Transporteinsatz

● Serienausstattung ○ Wunschausstattung

MODELL	MAGNUM 250 CVX	MAGNUM 280 CVX	MAGNUM 310 CVX	MAGNUM 340 CVX	MAGNUM 380 CVX
<b>MOTOR</b>	FPT	FPT	FPT	FPT	FPT
Zylinderzahl	6	6	6	6	6
Typ	Common Rail-Dieselmotor mit 24 Ventilen, Turboaufladung und Ladeluftkühlung				
Abgasnorm	Stufe IV/Tier 4 Final				
Hubraum (cm³)	8.700	8.700	8.700	8.700	8.700
Höchstleistung ECE R120 <sup>3)</sup> Leistungsmanagement <sup>4)</sup> (kW/PS)	235 / 320	258 / 351	281 / 382	301 / 409	320 / 435
Höchstleistung ECE R120 <sup>3)</sup> (kW/PS)	209 / 284	232 / 316	255 / 347	275 / 374	307 / 417
... bei Motordrehzahl (U/min)	1.800	1.800	1.800	1.800	1.800
Nennleistung ECE R120 <sup>3)</sup> Leistungsmanagement <sup>1)</sup> (kW/PS)	210 / 286	232 / 316	255 / 347	276 / 375	305 / 415
Nennleistung ECE R120 <sup>3)</sup> (kW/PS)	184 / 250	206 / 280	229 / 311	250 / 340	279 / 379
... bei Motordrehzahl (U/min)	2.000	2.000	2.000	2.000	2.000
Max. Drehmoment Leistungsmanagement <sup>4)</sup> (Nm @ 1.400-1.600 U/min)	1.407	1.558	1.708	1.800	1.850
Max. Drehmoment (Nm @ 1.500-1.600 U/min)	1.229	1.381	1.531	1.671	1.850
Drehmomentanstieg Standard / Leistungsmanagement <sup>4)</sup> (%)	40 / 40	40 / 41	40 / 40	40 / 37	39 / 27
Tankinhalt Diesel/AdBlue (l)	617 / 99	617 / 99	617 / 99	617 / 99	617 / 99
<b>GETRIEBE</b>					
Stufenloses Getriebe (CVT) - 50 km/h ECO oder 40 km/h ECO	•	•	•	•	•
Powershuttle	•	•	•	•	•
Differenzialsperre Hinterachse	Elektro-hydraulische Differenzialsperre mit Automatikfunktion				
Service brake	Hydraulisch angesteuerte nasse Mehrscheibenbremse, selbst nachstellend				
<b>ZAPFWELLE</b>					
Zapfwellenschaltung	Elektro-hydraulisch				
Zapfwellendrehzahl Standard (Option) U/min	1.000 ( 540/1.000)				
Motordrehzahl Standard (Option) U/min	1.803 ( 1.592/1.803)				
Zapfwellenstummeln Standard (Option)	1 3/4" 20 Zähne (1 3/8" 6 Zähne (540 U/min) or 1 3/8" 21 Zähne (1.000 U/min) or 1 3/4" 20 Zähne (1.000 U/min))				
<b>FRONTHUBWERK UND -ZAPFWELLE</b>					
1.000er Frontzapfwelle bei 1.803 U/min	○	○	○	○	○
Front hitch lift capacity (kg)	5.000	5.000	5.000	5.000	5.000
<b>ALLRADANTRIEB UND LENKUNG</b>					
Kategorie der Vorderachse Standard (Option)	Cat. 4.75 (-)	Cat. 4.75 (Cat. 5)	Cat. 4.75 (Cat. 5)	Cat. 5 (-)	
Gefederte Vorderachse	○	○	○	○	○
Einschlagwinkel (°)	55	55	55	55	55
Kleinster Wenderadius <sup>1)</sup> (m)	4,8	5,3	5,3	5,3	5,3
<b>HYDRAULIKSYSTEM</b>					
Typ	Verstellpumpe, druck-/mengengesteuert				
Max. Hydraulikpumpenleistung Standard / High Flow / Twin Flow (l/min)	166 / 221 / 282	166 / 221 / 282	166 / 221 / 282	166 / 221 / 282	166 / 221 / 282
Systemdruck (bar)	210	210			210
Regelung	Elektronische Hubwerksregelung (EHR) mit aktiver Schwingungstilgung, Hydraulischer Oberlenker, automatische Unterlenkerstabilisatoren optional				
Max. Hubkraft (kg)	8.550	9.130	10.200	10.200	10.200
Hubkraft nach OECD über die gesamte Hubhöhe @ 610 mm (kg)	6.337	6.706	7.416	7.416	7.416
Max. Anzahl Zusatzsteuergeräte	4 Standard, 5. und 6. Steuergerät optional, jeweils mit individuellem Zeit und Mengenregelung, Power Beyond oder Druckloser Rücklauf,				
Zeitsteuerung Zusatzgeräte	0 – 30 Sekunden bei allen Modellen				
Kategorie	Cat III	Cat III	Cat III / IVN optional	Cat III / IVN optional	Cat III / IVN optional
Schlupfregelung	○	○	○	○	○

\* je nach länderspezifischen gesetzlichen Vorschriften und Spezifikationen

<sup>1)</sup> mit Standardbereifung

<sup>2)</sup> weitere Räderoptionen siehe Preisliste

<sup>3)</sup> ECE R120 entspricht ISO 14396 und 97/68/EG oder 2000/25/EC

<sup>4)</sup> Leistungs-Management nur bei Zapfwellenbetrieb und Transporteinsatz

● Serienausstattung ○ Wunschausstattung

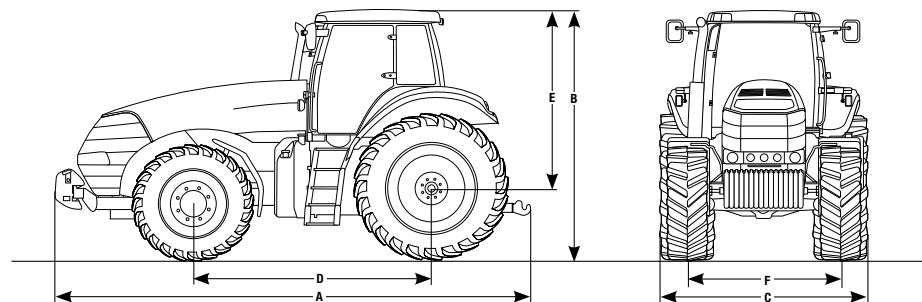


MODELLE	MAGNUM 250	MAGNUM 280	MAGNUM 310	MAGNUM 340
<b>GEWICHT</b>				
Min. Transportgewicht ungef. /gedeferte Vorderachse (kg)	10.830 / 11.290	10.910 / 11.415	10.910 / 11.415	11.730 / 12.190
Class 5 (option) / Class 5 gefederte Vorderachse (kg)	- / -	10.985 / 11.450	10.985 / 11.450	- / -
Magnum 340 mit Hochleistungs-Hinterachse (kg)	- / -	- / -	- / -	12.395 / 12.850
Max. zulässige Gesamtlast Class 4.75 / Class 5 Vorderachse (kg)	17.530 / -	17.530 / 17.850	17.530 / 17.850	- / 18.000
Max. zulässige Vorderachslast Cl. 4.75 / Cl. 5 Vorderachse (kg)	6.030 / -	6.030 / 6.350	6.030 / 6.350	- / 7.760
Max. zulässiges Hinterachslast (kg)	11.500	11.500	11.500	11.500
<b>ABMESSUNGEN <sup>1)</sup></b>				
A: Gesamtlänge - nur Träger/Fronthydraulik/Gewichte (mm)	6.015 / 6.295 / 6.225	6.015 / 6.295 / 6.225	6.015 / 6.295 / 6.225	6.015 / 6.295 / 6.225
Hochleistungshinterachse (mm)	- / - / -	- / - / -	- / - / -	6.299 / 6.575 / 6.505
B: Gesamthöhe (mm)	3.105	3.375	3.375	3.375
C: Gesamtbreite (mit Heckkotflügelverbreiterung) (mm)	2.550	2.550	2.550	2.550
D: Radstand / Hochleistungs-Hinterachse (mm)	3.105 / -	3.105 / -	3.105 / -	3.105 / 3.155
E: Höhe Hinterachsmittle, höchster Punkt (mm)	2.488	2.488	2.488	2.488
F: Spurweite - Verstellbereich vorn (mm)	1.560 - 2.256	1.560 - 2.256	1.560 - 2.256	1.560 - 2.256
hinten (mm)	1.470 - 2.294	1.470 - 2.294	1.470 - 2.294	1.470 - 2.294
<b>STANDARDBEREIFUNG <sup>2)</sup></b>				
Vorne	600 / 65 R28	600 / 70 R30	600 / 70 R30	600 / 70 R30
Hinten	620 / 70 R42	710 / 70 R42	710 / 70 R42	710 / 70 R42

MODELS	MAGNUM 250 CVX	MAGNUM 280 CVX	MAGNUM 310 CVX	MAGNUM 340 CXV	MAGNUM 380 CVX
<b>GEWICHT</b>					
Min. Transportgewicht ungef. /gedeferte Vorderachse (kg)	10.830 / 11.290	10.910 / 11.415	10.910 / 11.415	11.730 / 12.190	12.395 / 12.850
Class 5 (option) / Class 5 gefederte Vorderachse (kg)	- / -	10.985 / 11.450	10.985 / 11.450	- / -	12.395 / 12.850
Magnum 340 mit Hochleistungs-Hinterachse (kg)	- / -	- / -	- / -	12.395 / 12.850	- / -
Max. zulässige Gesamtlast Class 4.75 / Class 5 Vorderachse (kg)	17.530 / -	17.530 / 17.850	17.530 / 17.850	- / 18.000	- / 18.000
Max. zulässige Vorderachslast Cl. 4.75 / Cl. 5 Vorderachse (kg)	6.030 / -	6.030 / 6.350	6.030 / 6.350	- / 7.760	- / 7.760
Max. zulässiges Hinterachslast (kg)	11.500	11.500	11.500	11.500	11.500
<b>ABMESSUNGEN <sup>1)</sup></b>					
A: Gesamtlänge - nur Träger/Fronthydraulik/Gewichte (mm)	6.015 / 6.295 / 6.225	6.015 / 6.295 / 6.225	6.015 / 6.295 / 6.225	6.015 / 6.295 / 6.225	6.299 / 6.575 / 6.505
Hochleistungshinterachse (mm)	- / - / -	- / - / -	- / - / -	6.299 / 6.575 / 6.505	- / - / -
B: Gesamthöhe (mm)	3.375	3.375	3.375	3.375	3.375
C: Gesamtbreite (mit Heckkotflügelverbreiterung) (mm)	2.550	2.550	2.550	2.550	2.550
D: Radstand / Hochleistungs-Hinterachse (mm)	3.105 / -	3.105 / -	3.105 / -	3.105 / 3.155	- / 3.155
E: Höhe Hinterachsmittle, höchster Punkt (mm)	2.488	2.488	2.488	2.488	2.488
F: Spurweite - Verstellbereich vorn (mm)	1.560 - 2.256	1.560 - 2.256	1.560 - 2.256	1.560 - 2.256	1.560 - 2.256
hinten (mm)	1.470 - 2.294	1.470 - 2.294	1.470 - 2.294	1.470 - 2.294	1.470 - 2.294
<b>STANDARDBEREIFUNG <sup>2)</sup></b>					
Vorne	600 / 70 R30	600 / 70 R30	600 / 70 R30	600 / 70 R30	600 / 70 R30
Hinten	710 / 70 R42	710 / 70 R42	710 / 70 R42	710 / 70 R42	710 / 70 R42

**!** Mit Sicherheit fährt man besser! Bitte lesen Sie vor dem ersten Start die Betriebsanleitung. Stellen Sie sicher, dass alle Bedienelemente einwandfrei funktionieren. Beachten Sie auch die angebrachten Hinweisschilder, und nutzen Sie die Sicherheitseinrichtungen zu Ihrem Schutz. Dieses Druckerzeugnis ist für den internationalen Gebrauch bestimmt. Die Verfügbarkeit einiger Modelle sowie die Serien- und Sonderausstattungen können von Land zu Land variieren. Case IH behält sich das Recht vor, jederzeit und ohne vorherige Ankündigung Änderungen an Design und technischer Ausführung vorzunehmen, ohne sich in irgendeiner Weise zu verpflichten, diese auf bereits verkaufte Einheiten zu übertragen. Angaben, Beschreibungen und Bildmaterial dieser Broschüre sind so genau, wie sie es bei Drucklegung sein konnten, können aber ebenfalls ohne vorherige Ankündigung geändert werden. Abbildungen können Sonderausstattungen sowie nicht komplette Standardausrüstung zeigen. Case IH empfiehlt **AKCELA** Schmiermittel.

CNH Österreich GmbH, Steyrer Straße 32, A-4300 Sankt Valentin  
 © 2013 Case IH - [www.caseih.com](http://www.caseih.com) - Magnum Series D00 BR - Ihre direkter Draht zu Case IH 00800 22 73 44 00- Gedruckt in Österreich - 11/14 - TP01 - Cod. 14C0005/D00



# RACINE DIE HEIMAT DES MAGNUM

Die Traktoren der Magnum Baureihe werden in dem Werk von Case IH in Racine, Wisconsin, USA, gebaut.

## DIE ANFÄNGE

Im Jahr 1842 gründete Jerome Increase Case die Racine Dreschmaschinenwerke, 1869 baute er den ersten Traktor mit Dampfmaschine, die „Old No. 1“. Seither hat Case IH die Entwicklung der Landwirtschaft ganz maßgeblich mitgestaltet. Als Erfinder der Zapfwelle und Pionier auf dem Gebiet der Stufenlosgetriebe hat Case IH die Standards bei Produktivität und Zuverlässigkeit in der Landtechnik immer weiter angehoben.

## DAS ERBE LEBT WEITER

In dem Werk mit heute 595.000 Quadratmetern werden die Traktoren der Magnum Baureihe und verschiedene Baugruppen für andere Case IH Maschinen produziert, wie etwa Getriebe für Axial-Flow® Mähdrescher und Baumwollpflücker, Achsen und Ventile sowie Powershift- und Richtungssteuerventile für unterschiedliche landtechnische Anwendungen. Rund 500 Mitarbeiter sind in dem Werk in Racine beschäftigt, das für maximale Qualität und Effizienz der Arbeitsprozesse und die Minimierung von Abfällen nach den Prinzipien des „lean management“ geführt wird. Die topmoderne Fertigungslinie zeichnet sich durch ergonomische Arbeitsvorgänge, automatische Wasch- und Lackiersysteme sowie EDV-gestützte Diagnosesysteme aus – für höchste Qualität und Zuverlässigkeit.





