



# BiG Pack

Großpackenpressen





# BiG Pack

Großpackenpressen

- HighSpeed: Deutlich höhere Kapazität durch höhere Kolbenfrequenz und größere Vorkammer
- HDP: Höhere Pressdichte – Bis zu 25 % mehr Gewicht im Ballen
- HDP II: Bis zu 70 % höherer Durchsatz oder bis zu 10 % mehr Ballendichte





Einen Schritt voraus – Mit einer KRONE BiG Pack. Egal ob bis zu 35 % schwerere, knallharte Ballen aus der BiG Pack HDP II oder bis zu neun kleine Ballen vom MultiBale-System handlich in einem Großpacken zusammengeschnürt – KRONE bietet Ihnen stets Innovationen, die Sie woanders vergeblich suchen.

BiG Pack – Das Erfolgsprogramm	4
Active Pick-up	8
KRONE XCut	10
VFS – Das Variable Füllsystem	14
Antrieb und Presskanal	18
Knoter	22
MultiBale	24
Bedieneinheiten	26
BiG Pack 890/1270/1290/4x4	28
Faszination HDP	30
BiG Pack 870 HDP MultiBale	32
BiG Pack 1290 HDP	36
BiG Pack 1290 HDP II	38
PreChop	42
Zusatzausstattung	44
Technische Daten	48

# BiG Pack









## Großpackenpressen

- Kanalmaße von 80 x 70 cm bis 120 x 130 cm
- Ungesteuerte EasyFlow Pick-up mit aktiv angetriebener Zuführwalze
- VFS – das variable Füllsystem
- Das Kassetten-Schneidwerk XCut
- MultiBale-System: Bis zu 9 Einzelballen in einem Packen
- PreChop: Vorbauhäcksler für fein aufgefaserstes, kurzes Stroh



# KRONE – BiG Pack: Das Erfolgsprogramm

Mit einer KRONE Großpackenpresse kaufen Sie Erfahrung und Kompetenz im Pressenbau. KRONE kennt alle Praxisanforderungen und bietet ein komplettes Pressenprogramm mit verschiedenen Kanalabmessungen. International anerkannte Innovationen, wie das variable Füllsystem, die einzigartige MultiBale-Ausrüstung und die ungesteuerte EasyFlow Pick-up begründen den Erfolg der KRONE BiG Pack. Denn KRONE baut, was Kunden fordern.

Das BiG Pack Programm (nach Kanalmaß)		
BiG Pack 870 HDP MultiBale <b>NEU</b> BiG Pack 870 HDP MultiBale XC	80 x 70 cm Bis zu 9 kleine Ballen in einem Großballen mit 270 cm Länge	
BiG Pack 890 BiG Pack 890 XC	80 x 90 cm	
BiG Pack 1270 BiG Pack 1270 XC	120 x 70 cm	
BiG Pack 1270 MultiBale BiG Pack 1270 MultiBale XC	120 x 70 cm Bis zu 9 kleine Ballen in einem Großballen mit 270 cm Länge	
BiG Pack 1290 BiG Pack 1290 XC	120 x 90 cm	
BiG Pack 1290 HDP BiG Pack 1290 HDP XC	120 x 90 cm	
BiG Pack 1290 HDP II BiG Pack 1290 HDP II XC	120 x 90 cm	
BiG Pack 4x4 BiG Pack 4x4 XC	120 x 130 cm	



Das Produkt BiG Pack ist geboren – Die erste Großpackenpresse von KRONE ist gebaut ...



VFS – Das variable Füll-System von KRONE wird eingeführt. Der Doppelknoter ist für viele BiG Pack Modelle verfügbar.



KRONE präsentiert das MultiBale-System – Die erste Presse am Markt, die sowohl Großpacken als auch bis zu neun kleine Bunde in einem Großballen abbinden kann.

## KRONE BiG Pack – Die Erfolgsgeschichte



Das Schneidwerk zur BiG Pack: Mit MultiCut (Vorgänger zum XCut) können über eine Welle bis zu 25 Messer zugeschaltet werden.



KRONE stellt die BiG Pack 12130 (heute 4x4) vor. Damit kann auch eine KRONE BiG Pack die weltweit größten Vierkantballen pressen.



2006

PreChop – Der integrierte Vorbauhächsler verfeinert die Strohernte und erweitert die Verwendungsmöglichkeiten vom Quaderballen.



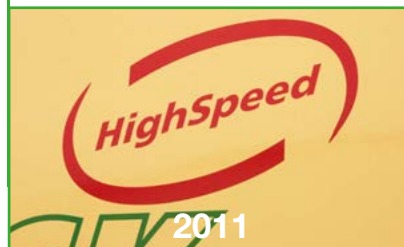
2013

Die BiG Pack HDP II sorgt für neue Rekorde. KRONE hat eine komplett neue Großpackenpresse entwickelt, die eine signifikante Erhöhung von Durchsatz und Pressdichte hervorbringt.



2005

Die BiG Pack 1290 HDP wird eingeführt und hat seit diesem Tag den weltweiten Strohhandelsmaßgeblich beeinflusst.



2011

Die Generation „HighSpeed“ überholt den Markt der Großpackenpressen – bis zu 20 % mehr Durchsatz bei gleicher Dichte gegenüber dem Vorgängermodell.



2015

KRONE vereint Eigenschaften dreier BiG Packs in einer. Die BiG Pack 870 HDP XC MultiBale verfügt über HDP-Pressdichte und kann dank MultiBale-System einfach händelbare Ballen pressen – Das Ganze in einem extrem handlichem Ballenmaß.



## Das BiG Pack Standard-Programm



### **BiG Pack 890 (XCut):**

Mit vier Doppelknotern und Kanalabmessungen von 90 cm Höhe und 80 cm Breite hat sich diese Maschine nicht nur im Stroh, sondern auch in schwerer Silage hervorragend bewährt.



### **BiG Pack 1270 (XCut):**

Diese Maschine wird aufgrund ihrer Kanalmaße mit 70 cm Höhe und 1,20 m Breite vielseitig eingesetzt. Sechs Einfach- oder Doppelknotern stehen für formstabile Ballen in Stroh, Heu und Silage.



### **BiG Pack 1270 (XCut) MultiBale:**

Mit dieser Variante können Sie bis zu neun kleine Ballen in einen großen Ballen packen. Ihr Nutzen: Die großen Ballen lassen sich schnell vom Feld räumen und die kleinen Ballen später gut portionieren.





**BiG Pack 1290 (XCut):**

Die festen Ballen mit 90 cm Höhe und 1,20 m Breite begeistern Landwirte weltweit. Diese Maschine arbeitet aufgrund der großen Ballenabmessungen hauptsächlich im Stroh und Heu, aber in einigen Ländern auch erfolgreich in Silage.



**BiG Pack 4x4 (XCut):**

Mit 1,30 m Kanalhöhe haben Sie weniger Ballen pro Hektar, sparen Zeit und Personalkosten, denn das Feld ist schnell geräumt. Diese Presse wird hauptsächlich in Stroh und Heu eingesetzt.



# Das BiG Pack HDP-Programm

**NEU**

## **BiG Pack 870 HDP (XCut) MultiBale HighSpeed:**

Die "Drei in Eins" Maschine. Neben einem Kanalmaß von 80 x 70 cm bietet sie Pressdichten wie eine BiG Pack HDP. Zusätzlich verfügt die Presse über die MultiBale Funktion und ermöglicht damit flexibel auf die Kundenwünsche einzugehen.



## **BiG Pack 1290 HDP (XCut) HighSpeed:**

Ballen wie Briketts. Denn mit dem High-Density-Presssystem HDP und dem verlängerten Presskanal haben Sie bis zu 25 % höhere Ballengewichte als bei konventionellen Systemen. Das macht sich beim Strohtransport schnell bezahlt.



## Die Leistungsverdichter



### **BiG Pack 1290 HDP II (XCut):**

Mehr Pressdichte – höhere Fahrgeschwindigkeit. Diese Presse erreicht, dank 8 Doppelknotern, bis zu 70 % mehr Durchsatz oder bis zu 10 % mehr Ballendichte gegenüber der BiG Pack HDP. Mit dieser Maschine bringen Sie deutlich mehr Power auf den Acker und können Ihre Strohlogistik effizient gestalten.

# Active Pick-up

## EasyFlow Pick-up mit angetriebener Zuführwalze

- Saubere Arbeit – Mehr Leistung durch 30 % höhere Drehzahl
- Angetriebene Zuführwalze für beste Performance auch in brüchigem Material
- Höhere Laufruhe dank kurvenbahnlosem Design
- Geringerer Verschleiß durch 68 % weniger bewegliche Teile
- Wartungsfrei und langlebig



### Da bleibt nichts liegen

Mit 1.950 mm bzw. 2.350 mm Arbeitsbreite (DIN 11220), fünf Zinkenreihen und 55 mm Zinkenabstand arbeitet die ungesteuerte EasyFlow Pick-up absolut sauber. Die aktiv angetriebene Zuführwalze spielt in Kombination mit den seitlichen Zuführschnecken ihre Stärken gerade in trockenem, brüchigem Material aus und steigert den Durchsatz deutlich. Durch den hoch angelenkten, großdimensionierten Rollenniederhalter wird der Futterfluss auch in breiten Schwaden optimiert.

### Sanft zur Grasnarbe

Die luftbereiften Pendeltasträder sind werkzeuglos in der Höhe verstellbar und folgen jeder Kurve. Aufgrund des guten Nachlaufverhaltens wird auch bei Kurvenfahrt die Grasnarbe geschont.

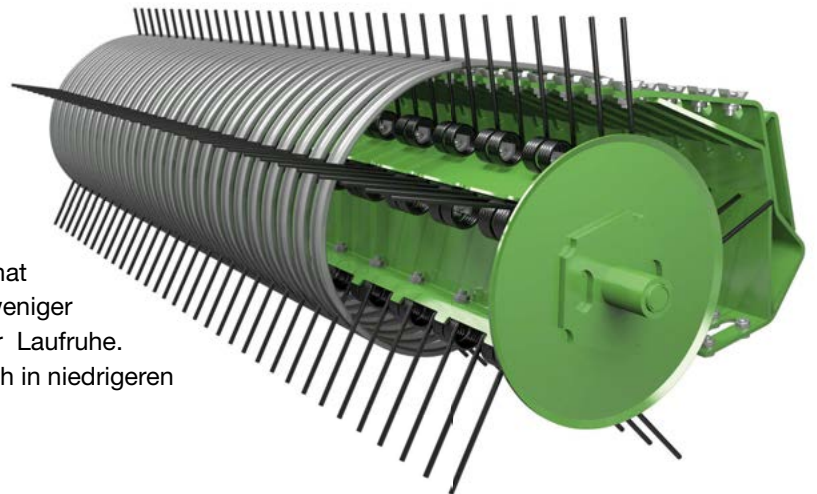


# Mehr Durchsatz durch ungesteuerte Pick-up und angetriebene Zuführwalze

KRONE ‚Active Pick-up‘ – der Name steht für die tausendfach bewährte, kurvenbahnlose EasyFlow Pick-up, ergänzt um eine aktiv angetriebene Zuführwalze. Der Clou dieser Pick-up ist die Gestaltung der verzinkten Abstreifer. Ihre Form bewirkt einen kontinuierlichen Gutfluss beim Abtauchen der Zinken. EasyFlow kann mit 30 % höherer Drehzahl arbeiten – Sie können schneller fahren und haben mehr Durchsatz.

## Die Vorteile liegen auf der Hand:

Die kurvenbahnlose Easyflow Pick-up hat durch ihren einfachen Aufbau deutlich weniger bewegliche Teile und überzeugt in ihrer Laufruhe. Der somit geringere Verschleiß schlägt sich in niedrigeren Wartungs- und Servicekosten nieder.



## Tiefenbegrenzung serienmäßig

Gerade bei höheren Stoppeln kann die Pick-up über die Tiefenbegrenzer eingestellt werden – Die Tasträder werden entlastet und heben die Pick-up nur bei starken Unebenheiten an.

## Rollenniederhalter serienmäßig

Der groß dimensionierte Rollenniederhalter sorgt für einen kontinuierlichen Gutfluss. Kein Aufschieben von Futter bei ungleichmäßig dicken Schwaden. Immer die volle Leistung bei höchster Aufnahmekapazität

## Einfach eingestellt

Über Zugfedern werden die Auflage-drücke von Rollenniederhalter und Pick-up eingestellt. Werkzeuglos über Ketten lässt sich die minimale Arbeits-höhe vom Rollenniederhalter verstellen.



# KRONE XCut

Der leistungsstarke Schnitt aus der Kassette

- 16 Messer bei 0,80 m, 26 Messer bei 1,20 m Presskanalbreite
- Zinken mit breiten, verschleißfesten Hardox-Förderauflagen
- Hydraulisch absenkbare Schneidmulde mit ausziehbaren Messerkassetten
- Messer-Gruppenschaltung



## Starker Rotor, starker Schnitt

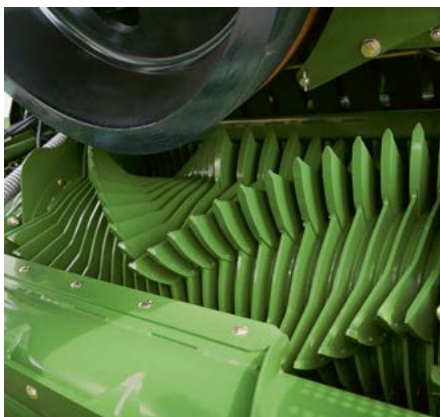
Der große Durchmesser von 550 mm (720 mm bei der BIG Pack HDP II) überzeugt. Die Förderzinken ziehen das Erntegut aufgrund der V-förmigen Anordnung kraftsparend durch die Messer und füllen den Presskanal über die gesamte Breite.

## Mit voller Kraft

Der Schneid- und Förderrotor wird direkt vom Hauptgetriebe angetrieben. Die integrierte Nockenschaltkupplung schützt den Schneidrotor vor Überlastung. Bei der HDP II erfolgt der Antrieb über einen separat zuschaltbaren Verbundkeilriemen.

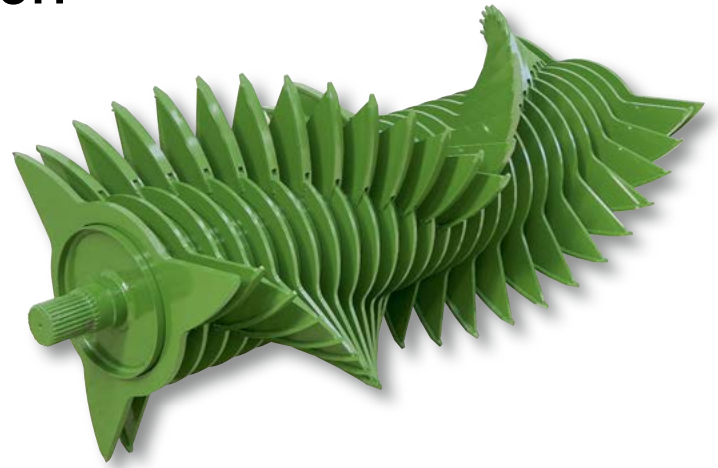
## Breite Hardox-Förderauflagen für die Förderzinken

Sie stehen für den höheren Durchsatz, den sauberen Scherenschnitt und die höhere Verschleißfestigkeit. Mit den 20 mm breiten Hardox-Förderauflagen ernten Sie Qualitätsfutter. Es wird weder gequetscht noch gemust.



# Schnittqualität vom Feinsten

Mit vollem Messersatz erreichen Sie theoretische Schnittlängen von 44 mm. Soll ohne oder mit nur halbem Messersatz gearbeitet werden, erleichtert die Messergruppenschaltung die schnelle und werkzeuglose Umstellung. Breite Hardox-Auflagen auf den V-förmig angeordneten Förderzinken reduzieren den Leistungsbedarf und sorgen für beste Schnittqualität, hohen Durchsatz und lange Lebensdauer. Der dem Gutfluss angepasste Messerboden macht die BiG Pack noch schlagkräftiger.



## Das „Schubladenprinzip“

Das XCut-Schneidwerk verfügt über zwei Messerkassetten. Zum Ein- und Ausbau der Messer lassen sich die Kassetten hydraulisch absenken. Die Messerkassetten bzw. „geteilten Schubladen“ können bequem seitlich herausgezogen werden.



## Das gibt Sicherheit

Die Messereinzelsicherung über Federn sichert bei Aufnahme von Fremdkörpern die Messer vor größeren Beschädigungen. Selbstverständlich schwenken die Messer nach Durchlauf des Fremdkörpers in ihre Arbeitsposition zurück.



## Schnell und einfach

Die zentrale Messer-Gruppenschaltung für unterschiedliche Schnittlängen: bei vollem Messersatz haben Sie eine theoretische Schnittlänge von 44 mm, bei halbem Satz 88 mm. Ausgeschwenkt bleibt das Gut ungeschnitten.

# VFS

## Das Variable-Füll-System

- Hoher Durchsatz dank mehrphasiger Förderfolge
- Vorverdichtung im Förderkanal für eine komplette Befüllung des Presskanals
- Formstabile Ballen auch aus kleinen Schwaden
- Gleichmäßig verdichtete Ballen für höhere Ballengewichte
- Automatische Überlastkupplung für Fahren am Leistungslimit



### Die Presse mit zwei Geschwindigkeiten

Mit einer KRONE BiG Pack sind Sie für sämtliche Einsatzsituationen gerüstet. Wenn Sie in großen Schwaden volle Leistung benötigen, fahren Sie Ihre BiG Pack mit 1.000 Zapfwellenumdrehungen und 45 Kolbenhüben. Unter leichten Einsatzbedingungen können Sie die Zapfwellendrehzahl auf 800 Umdrehungen reduzieren, und mit 36 Kolbenhüben kraftstoffsparend knallharte Ballen pressen.





# Immer knallharte Ballen

Das Variable-Füll-System (VFS) von KRONE steht für knallharte und formstabile Ballen auch bei geringen Schwadmengen und niedriger Fahrgeschwindigkeit. Das Prinzip des VF-Systems:

Raffer und Zubringer fördern das Erntegut zunächst in den Förderkanal, wo es gesammelt und vorverdichtet wird. Erst wenn der Förderkanal komplett gefüllt ist, fördert der Zubringerrechen das Erntegut in den Presskanal.



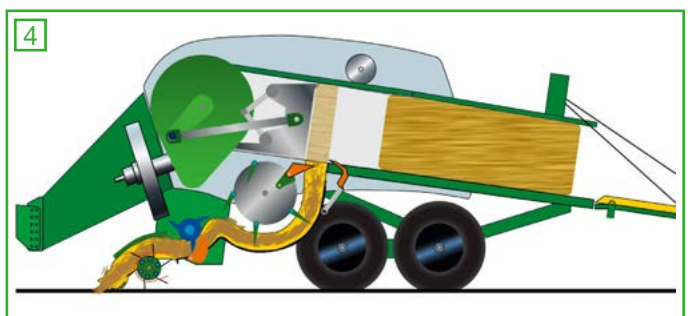
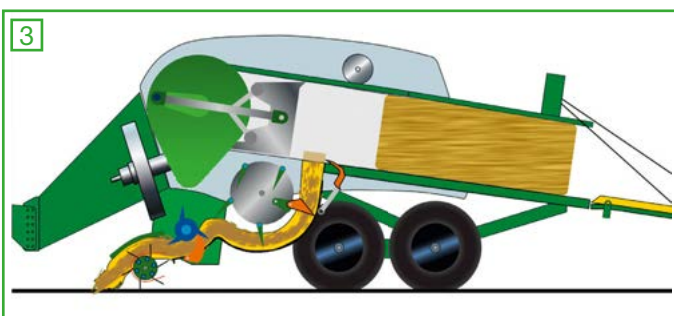
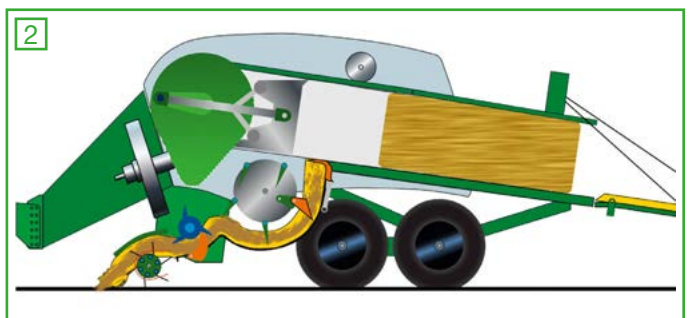
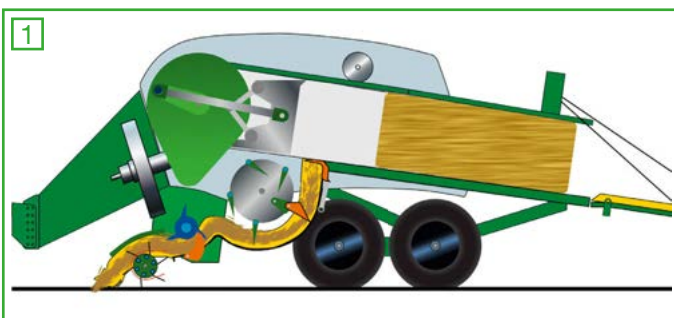
Mit dem Variablen-Füll-System bietet KRONE einmal mehr eine Lösung, die Praktiker begeistert. Ein Paradebeispiel für die Innovationskraft, die KRONE auszeichnet. Denn das VF-System kombiniert die Vorteile kontinuierlicher Fördersysteme mit den Vorteilen mengenabhängiger Systeme und eröffnete KRONE völlig neue Wege im Bau von Großpackenpressen. Dank des VF-Systems arbeiten Sie immer schlagkräftig, sind unabhängiger von Schwadform und Schwadvolumen.

**Abb. 1:** Das VF-System arbeitet modellabhängig mit drei bzw. vier Rafferrechen, einem Zubringerrechen sowie einem Rückhalter. Die Raffer werden von einer gemeinsamen Kurvenbahn gesteuert. Der Zubringerrechen über eine zweite verschwenkbare Kurvenbahn.

**Abb. 2:** Solange sich die Kurvenbahn des Zubringers nicht verschwenkt, fördern Raffer und Zubringer das Pressgut permanent in den Förderkanal und verdichten es vor. Der Rückhalter hält das Erntegut unter dem Presskanal zurück.

**Abb. 3:** Erst wenn der Förderkanal voll ist, schwenkt der Rückhalter automatisch nach hinten. Dabei gibt er den Übergang in den Presskanal frei und löst gleichzeitig eine Kupplung aus.


**Abb. 4:** Die Kupplung verschwenkt die komplette Kurvenbahn des Zubringerrechen, der das Erntegut jetzt in den Kanal fördert. Danach schwenken Rückhalter und Zubringerrechen automatisch in ihre Ausgangsposition zurück.





# Der Antrieb

Effizienz vom Schwungrad bis zur Schurre

- Große Schwungmasse und hohe Drehzahl für einen ruhigen Lauf 
- Direkter Kraftfluss über Gelenkwellen und Überlastkupplungen
- Keine Scherschrauben im Antriebsstrang für höchsten Bedienkomfort
- Elektronische Presskraftregelung für gleichmäßige Ballendichten

## Einfacher Start

Für einen schonenden Maschinenstart können alle BiG Pack Pressen mit einer hydraulischen Anlaufhilfe ausgestattet werden. Mittels Hydraulikmotor wird das Schwungrad beschleunigt, bevor die Traktorzapfwelle zugeschaltet wird. Bei der HDP II ist diese Starthilfe serienmäßig verbaut.



## Laufruhe und Fahrkomfort

Große Schwungräder verhindern das Aufschaukeln und garantieren einen ruhigen Lauf der Maschinen. Bei einer KRONE BiG Pack werden Lastspitzen gekappt, die Maschine läuft gleichmäßig und hat einen wesentlich geringeren Leistungsbedarf.



## Vorbildliche Absicherung

Beim Anlaufen der BiG Pack erfolgt die Absicherung über eine Rutschkupplung. Bei maschinenseitiger Überlastung sichert eine automatische Keilschaltkupplung die Presse ab.



# Automatische Presskraftregelung

Knallharte Ballen mit konstanter Dichte, ohne Ausfransungen und glatten Ballenkanten – Das sind Eigenschaften einer KRONE BiG Pack. Die Bordhydraulik mit der automatischen Presskraftregelung sorgt auch bei wechselnder Feuchtigkeit und unterschiedlichen Halmgütern für immer gleichförmige, kantige Ballen. Zwei Sensoren messen die tatsächliche Presskraft des Kolbens. Ein Regelsystem vergleicht diese Werte mit der vorgewählten Presskraft. Die Bordhydraulik passt den Druck auf die Pressklappen automatisch an.

## Automatik Modus

Der Fahrer wählt am Bedienterminal eine Dichte zwischen 0% bis 100%. Der hydraulische Druck im Presskanal wird daraufhin automatisch von der Presskraftregelung angepasst.



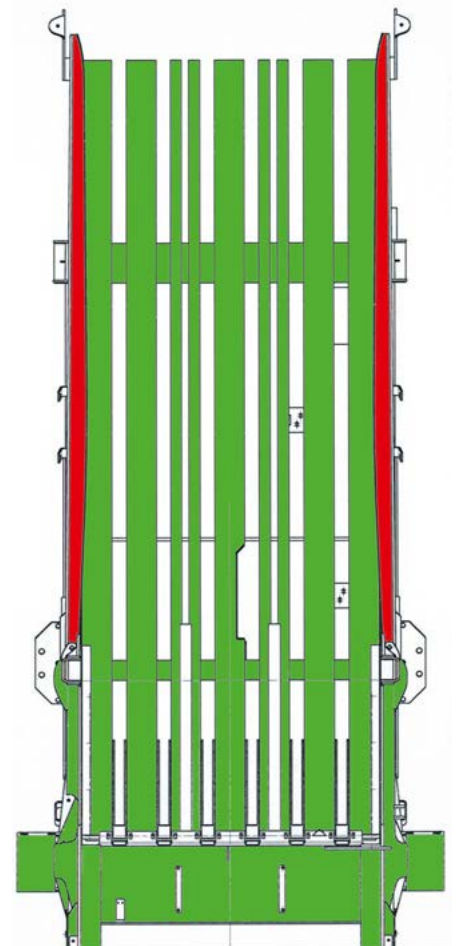
## Direkter Antrieb

Die Kraftübertragung zu Raffer und Knoter erfolgt bei KRONE Großpackenpressen über robuste und wartungsarme Antriebswellen und Getriebe sowie Überlastkupplungen. Mit dieser Antriebstechnik kaufen Sie Komfort und Zuverlässigkeit.



## Kraftvoll und sicher

KRONE rüstet die Großpackenpressen mit langen Presskolben aus. Das bringt Sicherheit für die Nadeln. Die Kolben laufen ruhig. 49 Kolbenhübe/min für BiG Pack 870 und 890, 45 Kolbenhübe/min für BiG Pack 1270 und 1290 HDP und HDP II sowie 38 Hübe für BiG Pack 4x4.



## Der Trichter bringt es

Für höchste Ballendichten haben die BiG Packs lange, trichterförmige Presskanäle mit federbelasteten, seitlichen und oberen Rückhaltern im vorderen Bereich. Die Außenabrundungen an den Enden der seitlichen Pressklappen sorgen für eine glatte Ballenoberfläche.



# Der Presskanal

Konstruiert für höchste Belastung

- Elektronischer Sternradsensor für immer gleiche Ballenlänge
- Robustes Joch
- Groß dimensionierte Hydraulikzylindern für höchste Ballendichten
- Starker Rahmen mit Anbaukonsole



## Mit voller Kraft für knallharte Ballen

Bis zu sechs großdimensionierte Druckzylinder betätigen die obere und die seitlichen Pressklappen. Das Joch ist äußerst robust und für höchste Dauerbelastungen ausgelegt.

## Immer die gleiche Ballenlänge

KRONE setzt bei der BiG Pack auf die elektronische Ballenlängenmessung mittels Sternrad. Dieses ist mittig im Presskanal angeordnet.

## Ausbaufähiges Maschinenheck

Die BiG Pack ist mit einem starken Rahmenende mit Anbaukonsole ausgestattet. Somit lassen sich beispielsweise Ballensammelwagen einfach montieren.



# Fahrwerk für 60 km/h Zulassung

Wirtschaftlichkeit und Schlagkraft ständig verbessern – Diese Aufgabenstellung hat bei KRONE höchste Priorität. KRONE Großpackenpressen BiG Pack werden vielfach überbetrieblich eingesetzt und müssen häufig von Feld zu Feld umgesetzt werden. Zur Steigerung der Tagesleistung und Schlagkraft ist das Fahrwerk der Presse und damit die zulässige Höchstgeschwindigkeit ein wichtiger Faktor. Denn Zeit ist Geld.



## Schnelle Fahrt – unebene Wege

Mit der Tandemachse als Boogie-Aggregat läuft die BiG Pack auch bei 60 km/h sehr ruhig und schont Fahrer und Maschine. Mit nachlaufgelenkten hinteren Rädern meistern Sie jede Kurve. Da radiert nichts, die wertvolle Grasnarbe bleibt erhalten. Für die Rückwärtsfahrt wird die Lenkachse hydraulisch in Mittelstellung gebracht und arretiert. Das gefederte Boogie-Aggregat kann mit groß dimensionierter Bereifung von 17" bis zu 26,5" ausgerüstet werden.

## Die Standard-Einzelachse für BiG Pack 890

Die BiG Pack 890 ist mit Einzelachse und großvolumiger Bereifung (710/45-22,5) bis 40 km/h oder optional mit Tandemachse bis 60 km/h erhältlich.

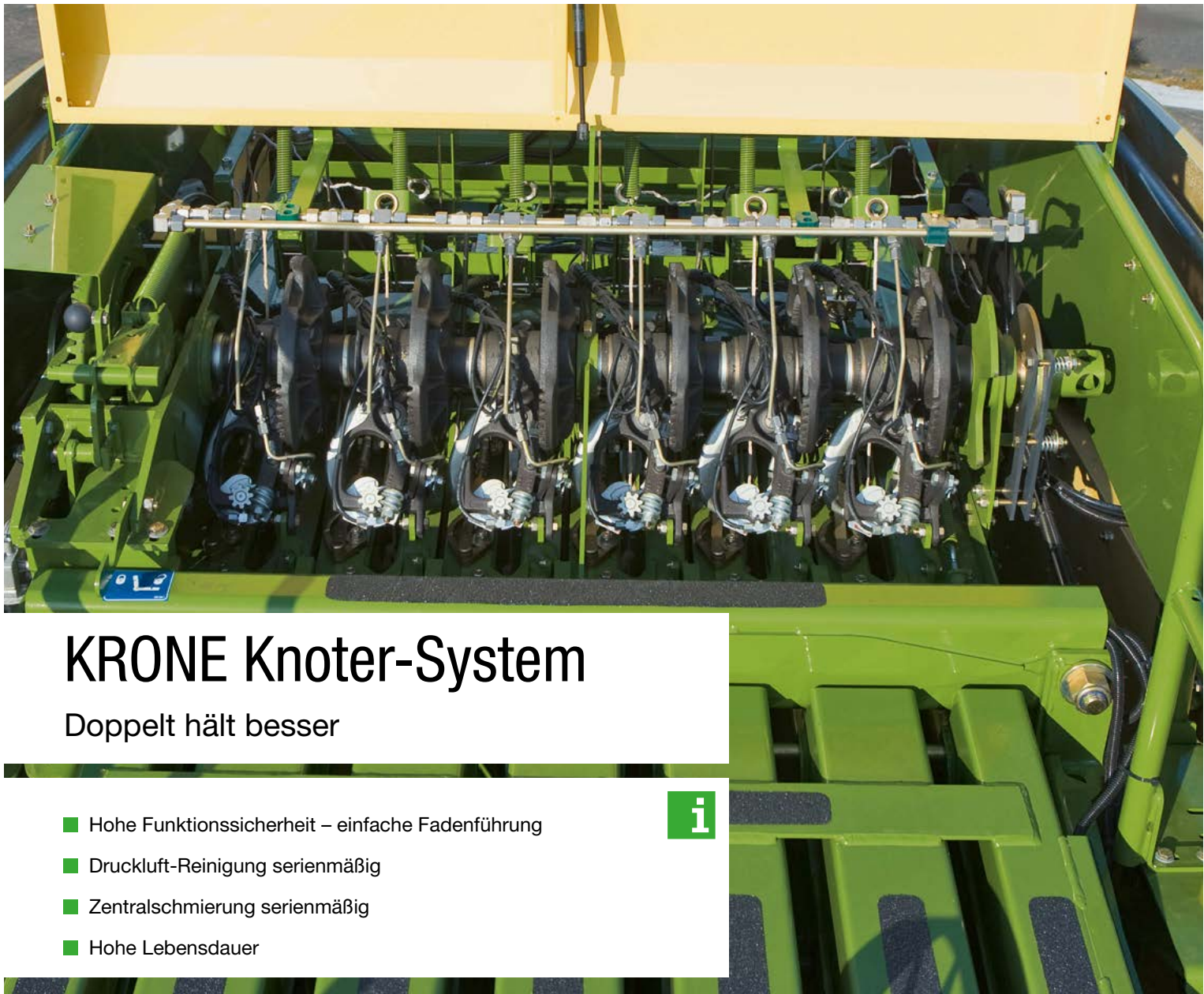
## Vier-Blatt-Parabelfedern als Ausgleichsschwinge

Die großen Pendelwege bieten bei gleichmäßiger Lastverteilung auf Vorder- und Hinterachse Vorteile beim Befahren von wenig tragfähigen Böden.

## Sie können wählen

Das Boogie-Aggregat gibt es in zwei Varianten. Starr oder mit nachlaufgelenkter Achse mit Sperrzylinder zur Arretierung der Lenkachse in Mittelstellung. Beide Achsvarianten sind mit entsprechender Bereifung für 60 km/h zugelassen.





# KRONE Knoter-System

Doppelt hält besser

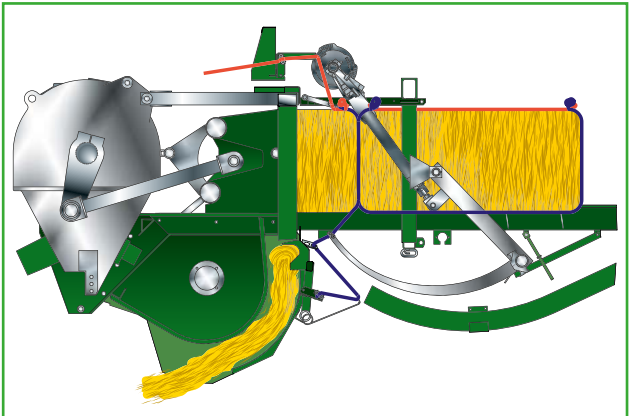
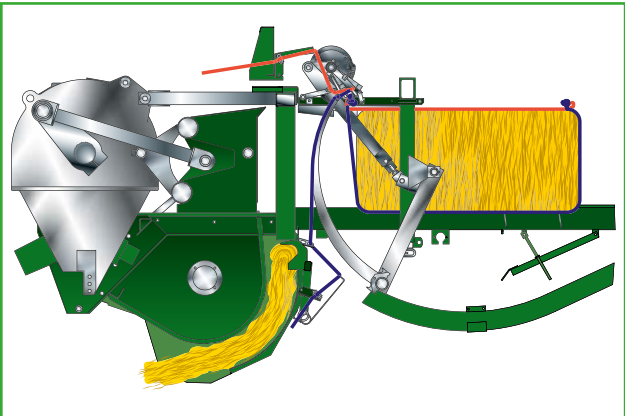
- Hohe Funktionssicherheit – einfache Fadenführung
- Druckluft-Reinigung serienmäßig
- Zentralschmierung serienmäßig
- Hohe Lebensdauer



**So funktioniert der Doppelknoter:**

Während des Pressvorganges werden dem Ballen ein oberer und ein unterer Faden zugeführt, die jeweils am Anfang (Startknoten 1) und am Ende (Schließknoten 2) des jeweiligen Ballens miteinander verknötet werden. Der untere Faden wird über ein Spannsystem durch die Nadel zugeführt; er umschließt den Boden und die

beiden Endseiten des Ballens. Der obere Faden wird dem Ballen direkt über ein Spannsystem zugeführt und schließt die Oberseite des Ballens. Dadurch ist sichergestellt, dass die Maschine in allen Erntegütern mit höchster Presskraft gefahren werden kann.



# Immer perfekt geknotet

Hochverdichtete und formstabile Ballen sind mit dem KRONE Knoter-System garantiert. Dank der serienmäßigen Doppelknotertechnologie bei allen Kanalmaßen über 70 cm Höhe werden auch hochverdichtete Ballen und stark rückexpandierende Erntegüter zuverlässig gebunden. Die BiG Pack 1270 ist standardmäßig mit Einfachknotern ausgestattet, jedoch optional mit Doppelknotern erhältlich.



## Druckluft-Reinigung

Die Druckluftreinigung der Knoter garantiert höchste Zuverlässigkeit, auch unter extremen Einsatzverhältnissen. Die Luftleitungen sind so angeordnet, dass die Knoter regelmäßig mit Druckluft gereinigt werden.

## Kompressor an Bord

Nicht in allen Ländern verfügen die Traktoren über eine Druckluftanlage. Um auch hier eine Knoterreinigung mit Druckluft zu ermöglichen, werden die Pressen mit einem bordeigenen Kompressor ausgerüstet.

## Genug Garn zum Knoten

Mit insgesamt 32 Garnrollen (54 bei der HDP II) pressen Sie über 900 Ballen ohne nachzuladen. Für Servicearbeiten an der Maschine können die staubdichten Garnkästen federleicht hochgeklappt werden.



# KRONE MultiBale

Kleine Ballen ganz groß

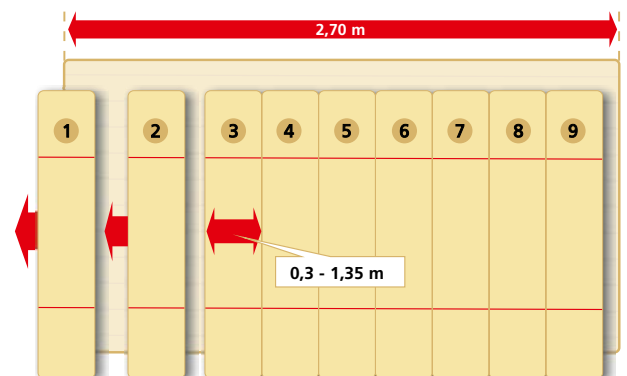
- Bis zu 9 Einzelballen in einem Großballen
- Kleinballen von 0,30 m bis 1,35 m
- Hohe Schlagkraft auf dem Feld
- Einfaches Handling durch kleine Ballen auf dem Hof



## Aus groß wird klein

Schon während der Feldarbeit stellt der Fahrer über das Bedienterminal in der Traktorkabine die gewünschte Ballenanzahl zusammen. Neben der Gesamtlänge des Großpackens von 1,00 m bis 2,70 m wird die Anzahl der kleinen Portionen ausgewählt. Die kleineren Einzelballen werden dann von jeweils zwei Fäden, der gesamte

Ballen von drei Fäden bei der BiG Pack 870 bzw. von vier Fäden bei der BiG Pack 1270 zusammengehalten. Natürlich können Sie auch konventionell arbeiten. Dann wird der Großpacken mit fünf bzw. sechs Garnfäden umschnürt.





# MultiBale – exklusiv von KRONE

Bis zu neun Einzelballen in einem Großballen: Das preisgekrönte MultiBale-Verfahren vereinfacht das Handling. Die kleinen Ballen haben eine Länge von 0,30 bis 1,35 m. Selbstverständlich kann auch ein konventioneller Großballen mit bis zu 2,70 m Länge gepresst werden. Mit dem MultiBale-System gewinnen Sie neue Kunden, denn Sie können die BiG Pack noch vielseitiger einsetzen.

## Wunsch aus der Praxis erfüllt

Das MultiBale-System verfügt über Doppelknoter-Technologie und wird über eine Komfort-Bordelektronik gesteuert. Mit MultiBale ist das Feld schnell geräumt und Großpacken mit darin gebundenen kleinen Ballen können beim Kunden abgeliefert werden. Das MultiBale-System hat sich innerhalb kürzester Zeit auf dem Markt durchgesetzt, denn kleine Ballen lassen sich auf beengtem Raum besser bewegen und portionieren.



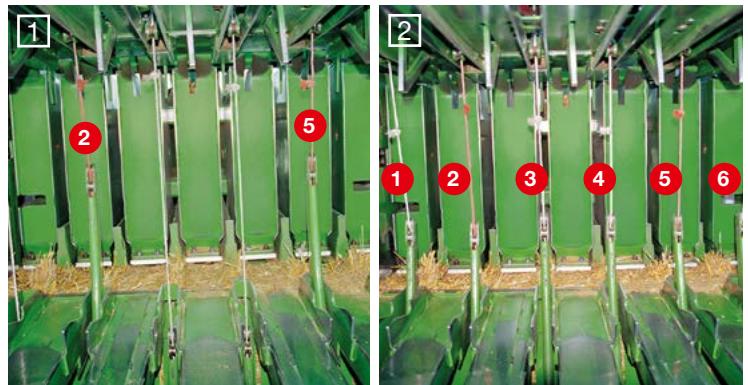
## Geteilte Nadelschwinge

Im MultiBale Modus kneten zwei Knoter die kleinen Ballen, die anderen Knoter binden den gesamten Ballen. Möglich macht dies eine geteilte Nadelschwinge. Durch eine gesteuerte Klinke werden die beiden Nadelschwinge ge- oder entkoppelt. Da der Knoter nur bei Garnzuführung arbeiten kann, laufen

die Fäden unangetastet unter den Knotern hindurch. Die kleinen Ballen werden von nur zwei Garnfäden gebunden (1). Am Ende des Pressvorgangs werden beide Schwinge automatisch wieder gekoppelt, womit allen Knotern wieder Garn zugeführt wird (2). Der Großpacken wird abschließend fest zusammengeschnürt.



Zwei plus drei Knoten bei der BiG Pack 870 HDP (XC) MultiBale



Zwei plus vier Knoten bei der BiG Pack 1270 (XC) MultiBale



# Bedieneinheiten

Behalten Sie stets den Überblick

- Farbiger Touchscreen-Bildschirm mit hoher Auflösung
- Dank ISOBUS-Standard ist das CCI-Terminal neben allen ISOBUS-fähigen KRONE Maschinen auch für entsprechende Maschinen anderer Hersteller nutzbar
- CCI und ICAN: Neben der reinen Maschinenbedienung gibt es noch viele weitere Anwendungsmöglichkeiten für das CCI-Terminal.
- In Kombination mit einem ISOBUS-fähigen Schlepper lässt sich die KRONE BiG Pack auch über das Schlepperterminal fahren



## Delta-Terminal

Mit dem Delta-Terminal bietet KRONE ein komfortables Display zur Steuerung und Überwachung der angebauten KRONE Maschine. Auf dem kontrastreichen farbigen Touch Screen Monitor sind alle Informationen immer im Blick des Fahrers. Zusätzlich können bei entsprechender Traktorausstattung Daten vom Traktor verwendet werden, um die Maschine zu steuern – so lässt sich zum Beispiel die Lenkachse bei Rückwärtsfahrt automatisch sperren.

# „Step by Step“ in die digitale Zukunft

Mit der ISOBUS-fähigen BiG Pack bietet KRONE Ihnen die Möglichkeit, schon heute einen großen Schritt in die digitale Zukunft zu machen. Jedoch haben Sie es in der Hand, wie weit Sie uns dabei folgen wollen.

Mit dem KRONE Delta-Bedienterminal bekommen Sie ein äußerst komfortables farbiges Touchscreen-Display, das Sie stets über alle wichtigen Maschinendaten informiert.

Entscheiden Sie sich für das ISOBUS-fähige CCI-Terminal, eröffnen sich Ihnen zusätzlich nahezu unbegrenzte Möglichkeiten.



## CCI-Terminal

Mit dem ISOBUS-fähigen CCI-Terminal bietet KRONE den Einstieg in die digitale Datenwelt. Ein mögliches Beispiel: Der Auftrag wird vom Rechner im Büro direkt auf das Terminal gespielt. Das Feldnavigationssystem führt sicher auf das entsprechende Feld. Nachdem der Auftrag im Task Manager gestartet wird, werden alle Daten gesammelt, und im Anschluss entweder mittels USB-Stick oder aber online direkt zum Büro übermittelt. Dort können alle gesammelten Daten in entsprechenden Farm Management Systemen verarbeitet werden. Die Rechnung fällt aus dem Drucker, und auf dem Computer lassen sich sogar die Ballen mit genauer Position im Feld anzeigen – all dies ist mit dem CCI-Terminal mit entsprechenden Ausbaustufen zu realisieren. Mehr zu diesem Thema erfahren Sie in unserem gesonderten ICAN-Prospekt.



## ISOBUS-fähiges Schlepper-Terminal

Alle ISOBUS-fähigen KRONE Maschinen können auch direkt über das ISOBUS-fähige Traktor-Terminal gefahren werden. Sie verbinden nur ein Kabel, und schon befindet sich die gewohnte Bedienoberfläche auf dem Schleppermonitor in der Kabine. Zusätzliche Bedieneinheiten wie der WTK-Joystick können je nach Schlepper die Bedienung der Maschine zusätzlich vereinfachen.





# BiG Pack

890/1270/1290/4x4

- BiG Pack 890: Schmale Maschine für handliche Ballen
- BiG Pack 1270: Einfach- oder Doppelknoter mit optionaler MultiBale-Funktion
- BiG Pack 1290: weltweit meist gehandeltes Ballenmaß
- BiG Pack 4x4: hoher Durchsatz und weltweit größte Vierkantballen



## BiG Pack 890 (XC):

Diese Maschine hat mit 80 x 90 cm das kleinste Kanalmaß im Standardprogramm der Großpackenpressen von KRONE. Die handlichen und nicht zu schweren Ballen eignen sich hervorragend für kleinere Betriebsstrukturen mit einem geringeren Durchsatz an Stroh und Heu. Die Maschine ist wahlweise mit Einzelachse oder starrer bzw. gelenkter Tandemachse erhältlich. Als Bedienung kann zwischen Medium und Komfort Bordelektronik gewählt werden. Eine Active Pick-up mit angetriebener Zuführwalze in 1,95 m Breite ist Standard. Optional ist die Pick-up auch in 2,35 m Breite erhältlich.



# Pressen ohne Kompromisse

Die KRONE Großpackenpressen sind Paradebeispiele für Pressdichte, Schlagkraft und Komfort. Mit ihren unterschiedlichen Kanalabmessungen und vielen Alleinstellungsmerkmalen arbeiten die BiG Pack 890 (XC), 1270 (XC), 1290 (XC) und die 4x4 (XC) weltweit mit größtem Erfolg in Stroh, Heu und anderem Halmgut. Das Arbeitsergebnis einer BiG Pack sind formstabile Ballen – vom kleinen Großpacken bis zum größten Ballen am Markt.



## **BiG Pack 1270 (XC):**

Vor allem in Europa ist das Ballenmaß von 120 cm Breite und 70 cm Höhe stark nachgefragt. Es kann zwischen Einfach- und Doppelknotern gewählt werden. Besonderheit dieser Maschine: Es gibt sie auch als MultiBale-Variante. Dies bedeutet, dass in einen Großpacken bis zu neun kleine Ballen abgebunden werden können. Voraussetzung für dieses Feature sind allerdings Doppelknoter und Komfort Bordelektronik.



## **BiG Pack 1290 (XC):**

Der Allrounder im Programm – Dank des international populären Maßes von 120 cm Breite und 90 cm Höhe im Presskanal bringt diese Presse mit sechs Doppelknotern stramme, formschöne und international handelbare Ballen hervor.



## **BiG Pack 4x4 (XC):**

Diese Großpackenpresse imponiert mit riesigen Kanalabmessungen von vier mal vier Fuß (120 x 130 cm) und Ballenlängen bis zu 3,20 m. Die BiG Pack 4x4 legt die weltweit größten Vierkantballen ab. Ein über 600 kg schweres Schwungrad und ein mächtiges Hauptgetriebe bringen das Halmgut mit bis zu 38 Hüben pro Minute kraftvoll und zugleich schonend durch den Presskanal. Diese riesigen Ballen eignen sich für den landwirtschaftlichen Bedarf und lassen sich auch in Industrieanlagen hervorragend verarbeiten.

# High-Density-Press

Entwickelt von Profis für Profis

- Wegbereitend in Sachen ‚High Density‘-Presstechnik
- Höchste Pressdichte und optimales Handling
- Effizienz in der Strohlogistik



## Die Idee der HDP

2003 stellt KRONE sich die Frage, wie sich der Strohhandel weiter optimieren lässt.

Folgende Punkte spielen bei der Verarbeitung großer Strohmenngen eine entscheidende Rolle:

- zeitaufwändige Handhabung
- hohe Personalkosten
- kostspielige Logistik
- unzureichende Ausladung der Transportfahrzeuge
- Notwendigkeit großer Lagerkapazitäten.

Die einzige Möglichkeit, alle Faktoren zu optimieren, ist ein höheres Ballengewicht bzw. eine höhere Dichte im Ballen.

Die Idee einer „High-Density-Press“ ist geboren.

# Faszination HDP – Die Vorzüge sind wirtschaftlich

Der Erfolg spricht für sich. Heute ist etwa jede zehnte verkaufte Großpackenpresse weltweit eine KRONE BiG Pack 1290 HDP. Und das HDP-Programm ist gewachsen. Mit der BiG Pack 870 HDP MultiBale gibt es die hochverdichteten Quaderballen jetzt auch im handlichen Ballenmaß.



## Das Feld ist schnell geräumt

Bei einem Strohertrag von 4 t/ha und einem Ballengewicht von 500 kg haben Sie im Vergleich zu einer herkömmlichen Großpackenpresse mit 400 kg/Ballen zwei Ballen pro Hektar weniger zu verladen. Trotz der Verwendung von höherwertigen Garnen – KRONE empfiehlt das KRONE Excellent Twine HDP – sinken die Garnkosten dank bis zu 25% höherer Pressdichte signifikant.



## Kosten minimieren

Die Wirtschaftlichkeit der Halmfutterbergung und der Gewinn aus dem Handel mit Stroh sind stark abhängig von den Berge-, Fracht- und Einlagerungskosten. Genau hier setzt KRONE mit dem HDP- System an. Denn mit bis zu 25% höherer Ballendichte senken Sie die Folgekosten. Die professionelle Vermarktung von Stroh wird interessanter. Eine BiG Pack HDP ist Garant für Ihren Erfolg. Kompetenz zahlt sich aus.



## BiG Pack HDP II – Keine kann mehr

Um höchste Effizienz in den Umgang mit Stroh Gütern zu bringen hat KRONE eine komplett neue Großpackenpresse entwickelt. Die HDP II ist unangefochten die durchsatzstärkste Presstechnik am Markt. Gegenüber einer HDP- Presse kann die HDP II vor allem eins – noch schneller pressen. Diese Großpackenpresse schafft bis zu 70 % mehr Durchsatz bei gleicher Dichte. So ist jedes Feld schnell geräumt.

NEU



## BiG Pack

870 HDP (XC) MultiBale

*HighSpeed*

- Neues Kanalmaß von 80 x 70 cm für mehr Flexibilität
- Bis zu 25 % mehr Pressdichte dank HDP-Technologie
- MultiBale: bis zu neun kleine Ballen in einem Großpacken



### Die „Drei in Eins“-Maschine

Die BiG Pack 870 HDP (XC) MultiBale HighSpeed bietet maximale Flexibilität um auf Kundenwünsche und -bedürfnisse individuell reagieren zu können. Mit dieser Presse können sowohl normale und transportwürdigere schwere HDP Ballen, als auch die praktischen MultiBales gepresst werden. Mit den MultiBales lassen sich die immer noch weit verbreiteten Hochdruckballen ablösen, bei deutlich höheren Durchsatzleistungen und vergleichbarem Endprodukt.



# Immer das richtige Maß für Feld und Hof

Ein unschlagbares Argument für diese Maschine ist das hohe Maß an Flexibilität, die die BiG Pack 870 HDP (XC) MultiBale HighSpeed bietet. Denn diese Großpackenpresse beinhaltet das einzigartige von KRONE patentierte MultiBale-System. Bis zu 9 kleine Einzelballen lassen sich in einem Großpacken separat abbinden. Das sorgt für ein einfacheres Handling auf dem Feld durch bis zu 20-mal weniger Ballen gegenüber HD-Ballen, die gesammelt und verladen werden müssen.



## Aus groß wird klein

Der Vorteil liegt auf der Hand – auf dem Feld müssen nur wenige große Ballen maschinell gesammelt werden. Die Großpacken lassen sich hervorragend stapeln und verfügen dank ihrer Maße über beste Transport- und Lagereigenschaften. Auf dem Hof lassen sich nach dem Auftrennen von drei Garnfäden die kleinen Ballen bequem per Hand verteilen.

## Maßgeschneidert für den Containertransport

Um auch in unterschiedlichen Erntegütern bestens für den Containertransport gerüstet zu sein, lässt sich die Ballenbreite um bis zu 3 cm reduzieren. Somit lassen sich übliche Seecontainer bestmöglich ausladen.





## Kleines Kanalmaß – professionelle Technik

Bei der Big Pack 870 HDP MultiBale HighSpeed ist es den KRONE Ingenieuren bei 80 cm Kanalbreite und 70 cm Kanalhöhe und einem schlanken Design gelungen, die professionelle Technik der höheren BiG Pack-Baureihen zu adaptieren und somit eine hohe Lebensdauer und maximale Zuverlässigkeit der Maschine zu erlangen.



### HDP-Funktionalität für hohen Durchsatz und Effizienz

Werden höchste Pressdichten benötigt, lässt sich die Presskraft über das Bedienterminal bis auf das bereits bekannte HDP-Niveau steigern. Die BiG Pack 870 HDP MultiBale erreicht eine bis zu 25 % höhere Pressdichte gegenüber den Standardpressen. Somit müssen weniger Ballen vom Feld gesammelt werden und das Volumen bei Transport und Lagerung verringert sich. Durch das geringe Ballenvolumen sinkt auch der Verbrauch an Garn und ggf. Wickelfolie.



### Doppelknoter mit Patent

Fünf Doppelknoter sorgen für einen sicheren Zusammenhalt der Ballen. Bei der Anordnung der Knoter wurde auf das von KRONE patentierte schlanke Design der HDP II zurückgegriffen. Nur mit der Doppelknoter-Technologie lassen sich hohe Ballendichten mit entsprechender Einsatzsicherheit vereinen.



### **Viel Schwungmasse für hohe Dichte**

Durch den robusten Antriebsstrang und das 450 kg schwere Schwungrad werden mit der BiG Pack 870 HDP (XC) MultiBale die gleichen Ballendichten wie mit der BiG Pack 1290 HDP erreicht. Diese Dichten liegen bis zu 25% über den Pressdichten herkömmlicher Großpackenpressen. Das groß dimensionierte Schwungrad bringt Laufruhe in das Gespann und sorgt für einen geringeren Kraftstoffverbrauch.



### **Gut im Fluss**

Die BiG Pack 870 HDP (XC) MultiBale ist mit einer 1,95 m breiten Active Pick-up ausgestattet. Diese kurvenbahnlose EasyFlow Pick-up mit aktiv angetriebener Zuführwalze sorgt für besten Gutfluss auch in trockenem, kurzen Material. Optional ist die Active Pick-up auch in 2,35 m Arbeitsbreite erhältlich.

# BiG Pack

1290 HDP (XC)



- Höchste Pressdichte – Bis zu 25% höheres Ballengewicht
- Weniger Ballen pro ha – Schnellere Räumung des Feldes
- Kleinerer Lagerraum – Geringere Frachtkosten



## Das rechnet sich

Die BiG Pack 1290 HDP (XC) setzt Maßstäbe unter den Großpackenpressen. Mit den Ballen sparen Sie aufgrund der hohen Pressdichte an Platz und Raum. Die gleichförmigen und kantigen Ballen lassen sich bestens stapeln. Mehr Gewicht auf weniger Volumen – das bewirkt einen positiven Effekt auf die Kosten von Handling, Transport und Lagerung.



# Ballen wie Briketts

HDP (High-Density-Press) lautet die Zauberformel von KRONE für hochverdichtete Großballen. Die KRONE BiG Pack 1290 HDP

mit dem Kanalmaß

120 x 90 cm und

verlängertem Presskanal stößt mit ihrer Pressdichte

in neue Dimensionen vor. Im Vergleich zu konventionellen Großpackenpressen erreicht der

Großballen der HDP ein bis zu 25% höheres Ballengewicht – Ein interessanter Aspekt für die professionelle Strohvermarktung.



## Der richtige Dreh

Das riesige Kegelstirnradgetriebe in Kombination mit dem mehr als 600 kg schweren Schwungrad verkräftet mehr als 940 kW/1280 PS und fängt während des Pressens die Lastspitzen vom Kolben effizient ab.



## Der verlängerte Presskanal

500 kg schwere Ballen mit 2,35m Länge – Das haben die BiG Pack 1290 HDP im Stroh mehrfach bewiesen. Denn der verstärkte und um 80 cm verlängerte Presskanal mit Trichterform sorgt für bis zu 25 % höhere Pressdichte.



## Für höchste Drücke

Um dem hohen Pressdruck stand zu halten wurden rund 2,5 Tonnen mehr Stahl verbaut. Das groß dimensionierte, verstärkte Joch ist für höchste Belastung ausgelegt. Sechs Spannzylinder erzeugen die Kraft auf die seitlichen Pressklappen und stehen für knallharte Großballen.



# BiG Pack HDP II

## High-Density-Großpackenpresse

- Bis zu 70 % höherer Durchsatz im Vergleich zur BiG Pack 1290 HDP
- Bis zu 10 % mehr Dichte im Vergleich zur BiG Pack HDP
- Acht patentierte Doppelknoter für höchste Pressdichten
- Hydraulisch absenkbarer Garnkästen für einfache Wartung und Befüllung



### Maßstab in Pressdichte und Fahrgeschwindigkeit

Sie transportieren Ihr Stroh über lange Distanzen? Sie haben große Mengen zu pressen und nur ein sehr kurzes Zeitfenster? Sie möchten Ihre Lagerkapazitäten effizienter nutzen? Für Ihren Einsatzzweck haben die KRONE Ingenieure die richtige Maschine entwickelt. Nach langjähriger Erfahrung mit der BiG Pack 1290 HDP (High Density Press) hat KRONE einen komplett neu entwickelten großen Bruder der überaus erfolgreichen Großpackenpresse BiG Pack HDP im Programm, und stärkt die Position als Marktführer im Bereich ‚High Density‘. Der Name BiG Pack HDP II steht für noch mehr Pressdichte bei deutlich höheren Fahrgeschwindigkeiten.



# Pressen in einer neuen Dimension

Bis zu 70% mehr Durchsatz oder bis zu 10% mehr Ballendichte gegenüber der BiG Pack HDP HighSpeed waren die ehrgeizigen Ziele bei der Entwicklung der BiG Pack HDP II. Viele interessante Features erhöhen die Effizienz dieser Presse und den Komfort beim Bedienen.



## Direkter Antrieb

Anstelle von Ketten und Scherbolzen verbaut KRONE bei allen Großpackenpressen robuste und wartungsarme Antriebswellen und Getriebe sowie Überlastkuppelungen. Mit dieser Antriebstechnik kaufen Sie Komfort und Zuverlässigkeit.

## Einfacher Start

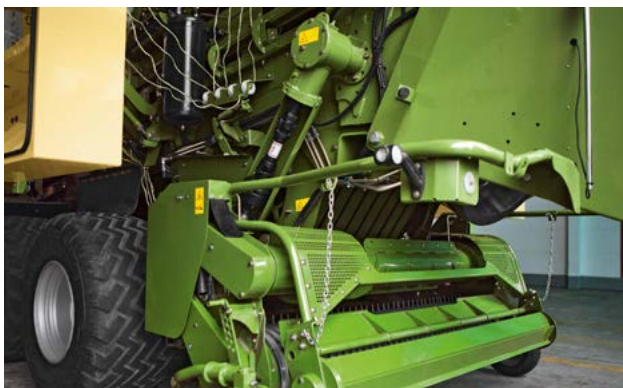
Für einen schonenden Maschinenstart sind alle BiG Pack HDP II mit einer hydraulischen Starteinrichtung ausgestattet. Mittels zweier Hydraulikmotoren wird das Schwungrad beschleunigt, bevor die Traktorzapfwelle zugeschaltet wird. Das Zwischengetriebe in der Deichsel sorgt nicht nur für gerade und verschleißminimierende Gelenkwellenverläufe, sondern hebt auch die Drehzahl an. Somit wird die Schwungmasse noch effektiver genutzt.





#### **Separat schaltbarer Antrieb**

Pick-up und Schneidrotor werden bei einer BiG Pack mit XCut über einen separat schaltbaren 4-rilligen Verbundkeilriemen angetrieben – bei einer Blockage der Maschine schaltet sich die Einheit automatisch aus. Beim Anlauf der Maschine werden die Aggregate kraftsparend nach dem Anlauf der Presse zugeschaltet.



#### **Mit voller Kraft**

Bei den Raffermaschinen wird die Pick-up direkt über eine Antriebswelle vom Hauptgetriebe angetrieben. Eine integrierte Nockenschaltkupplung schützt die Pick-up vor Überlastung.



#### **Großer Rotor für noch mehr Durchsatz**

Der um 30% vergrößerte Schneidrotor mit fünf Zinkenreihen ermöglicht höchste Durchsätze. Die V-förmig angeordneten Zinken ziehen das Erntegut kraftsparend durch die Messer und sorgen für eine gute Beschickung der Presskanalseiten.





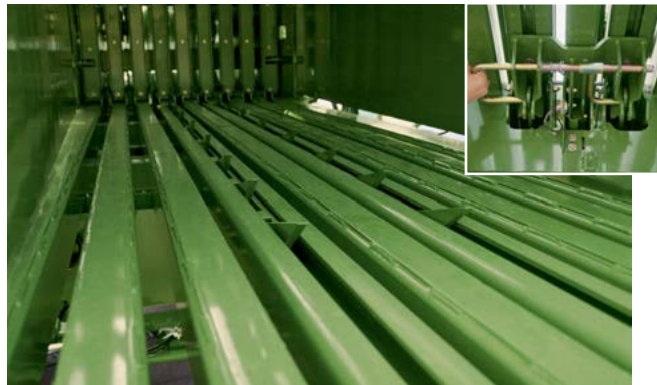
### **Acht Doppelknoter**

Stark verdichtete formstabile Ballen bei höchsten Fahrgeschwindigkeiten – diese Kombination fordert gerade bei Material mit großer Rückdehnung das Garn und die Knoter sehr stark. Aus diesem Grund hat KRONE zusammen mit Rassepe für die BiG Pack HDP II ein völlig neues, patentiertes Knotersystem mit acht schmaleren Doppelknotern entwickelt. Der Zug pro Faden wird minimiert, und es lassen sich noch höhere Pressdichten sicher binden.



### **Der teilbare Restballenausschieber**

Über einen Bolzen lässt sich der Restballenausschieber unterteilen. Somit können sie nur den hinteren Ballen hydraulisch ausschieben, oder aber den ganzen Presskanal leeren.



### **54 Garnspulen an Bord**

27 Spulen Garn pro Garnkasten – Genug auch für lange Arbeitstage. Für eine einfache Befüllung der Garnkästen oder Wartungsarbeiten und lassen sich die Garnkästen bequem aus der Kabine hydraulisch absenken. Bestückt mit LED-Leuchten behalten Sie auch nachts den Überblick.



# PreChop

Der integrierte Vorbauhäcksler für Stroh

- Kurzes Häckselgut, geringste theoretische Häcksellänge: 21 mm
- Einstellbare Häcksellänge, zwei zuschaltbare Gegenschneiden
- Mit Zerfaserungseffekt für bessere Saugfähigkeit
- Mit Schaltgetriebe und hydr. Höhenverstellung



## Steigert die Einsatzmöglichkeiten

Fein zerkleinertes und staubarmes Material für vielseitige Verwendungsmöglichkeiten. Gehäckseltes Stroh findet beispielsweise als Einstreu in Geflügelställen, Milchvieh-Liegeboxen, in Sauen- und Mastställen Verwendung, dient als Futtermittel in rohfaserschwachen Futterrationen, als Bodenabdeckung im Erdbeeranbau oder als Nährboden für die Pilzzucht. Das bearbeitete Stroh bekommt eine größere Saugfähigkeit, lässt sich im Stall leichter verteilen, die Güllekanäle bleiben frei und der Dung wird schneller mineralisiert. Mit dem KRONE Vorbauhäcksler PreChop sind Sie für alle Anforderungen bestens gerüstet.

# Der integrierte Vorbauhäcksler

PreChop für KRONE Großpackenpressen der Baureihen BiG Pack 1270 XC, 1290 XC und 1290 HDP XC – Mit 96 rotierenden Messern und zwei Reihen mit je 47 Gegenmessern ist eine theoretische Häcksellänge von 21 mm realisierbar. Dabei häckselt PreChop nicht nur, sondern fasert auch die Strohhalme sichtbar auf.



## 190 Messer für beste Häckselqualität

Der Messerrotor hat einen großen Durchmesser von 525 mm und ist mit 96 pendelnden Häckselmessern in Blockanordnung bestückt. Bei über 3.000 U/min wird das Halmgut durch zwei Reihen Gegenmesser mit je 47 feststehenden Klingen befördert, bevor es direkt auf die Pick-up der BiG Pack geworfen wird. Eine Verwirbelungsleiste zwischen den Gegenschnedern sorgt für beste Schnittqualität. Die Intensität beider Gegenschnedern können werkzeuglos in je fünf Stufen verstellt werden. Für eine höhere Standzeit können alle Messer beidseitig verwendet werden.



## 1. Einfache Demontage

Sollten Sie Ihren PreChop längere Zeit nicht benötigen, so lässt sich der an Steckbolzen aufgehängte Vorbauhäcksler leicht ausbauen. Nach dem Lösen der Steckbolzen und der Gelenkwelle wird der Häcksler über Transportrollen seitlich herausgefahren.

## 2. Sauber geknotet

Gerade in extreme staubiger Umgebungen kommt es auf eine leistungsstarke Knoterreinigung an. Deswegen stattet KRONE alle PreChop-Maschinen mit dem hochleistungs Zusatzgebläse aus, um Verunreinigungen zu beseitigen bevor sie entstehen.

## 3. Active Pick-up flexibel einsetzbar

In Verbindung mit PreChop lässt sich die Zuführwalze der Active Pick-up bei Bedarf arretieren und abschalten. Der Rollenniederhalter lässt sich entsprechend wegklappen. Eine hohe Aushubhöhe des PreChop ermöglicht den Presseinsatz ohne Demontage des Vorbauhäckslers.

# Optionale Zusatzausstattung

Individuell für jeden Einsatz gerüstet

- Voll integrierte Feuchtemessung im Presskanal
- Voll integrierte Wiegeeinrichtung in der Ballenschurre
- Kamerasystem für Sicherheit beim Rückwärtsfahren
- Zusatzgarnkästen am Maschinenheck



## Qualität des Ernteguts im Blick

Mit der optionalen Feuchtemesseinrichtung sind Sie immer über den aktuellen Zustand des gepressten Erntegutes informiert. Die Daten sind auf dem Monitor in der Traktorkabine ablesbar, wird ein voreingestellter Schwellenwert überschritten, werden Sie automatisch gewarnt.



## Das richtige Gewicht

Möchten Sie stets darüber informiert sein, ob die Gewichtsanforderungen ihrer Kundschaft erfüllt werden? Dann ist die optionale Ballenschurre mit integrierter Waage genau das Richtige für Sie. Direkt auf dem Terminal bekommen Sie nicht nur jedes einzelne Ballengewicht mitgeteilt, sondern auch das Gesamtgewicht der gepressten Ballen.



## Überblick bewahren

KRONE Großpackenpressen können mit einer Rückfahrkamera und einem Farbmonitor ausgestattet werden. Der Monitor ist für den Einsatz einer zusätzlichen Kamera ausgelegt. Alternativ kann die Kamera auch an das CCI-Terminal angeschlossen werden.



# Mehr Zubehör – höherer Arbeitskomfort

Schon serienmäßig bietet eine KRONE BiG Pack viel Komfort. Elektrische Ballenlängenverstellung, Überlastkupplungen anstelle von Scherschrauben, Zentralschmieranlage... – um nur einige Punkte zu nennen. Mit der optionalen Zusatzausstattung können Sie Ihre Presse noch weiter auf- und ausrüsten, und sich somit die Arbeit noch angenehmer gestalten. So sind Sie dank Feuchtigkeitsmessung und Ballenwiegeschurre stets genauestens über Ihr Arbeitsergebnis informiert. Dank LED-Arbeitsscheinwerfer und Rückfahrkamera behalten Sie immer den Überblick.



## Die Nacht wird zum Tag:

Mit dem optionalen dreiteiligen LED-Arbeitsscheinwerferset wird sowohl der Bereich hinter der Presse als auch die Pick-up ausgeleuchtet. Die Scheinwerfer werden einfach an den bereits vorinstallierten Kabelbaum angeschlossen und über das Terminal geschaltet. Beste Übersicht auch zu später Stunde.



## Leichter Starten

KRONE bietet für alle Großpackenpressen eine hydraulische Anlaufhilfe. Über einen Ölmotor wird das Schwungrad auf Drehzahl gebracht, bevor die Traktorzapfwelle eingeschaltet wird. Selbstverständlich erfolgt dieses ebenfalls über das Terminal bequem aus der Kabine.



## Auf sicherem Fuß

Um die Maschinen noch komfortabler an- und abkuppeln zu können, bietet KRONE optional einen hydraulisch ausfahrbaren Stützfuß für alle BiG Pack 870, 890, 1270 und 1290 an (Serie bei BiG Pack 1290 HDP, HDP II, 4x4 und Maschinen mit PreChop).





## Zusatzausstattung



### Mehr Garn auf Lager

Zusätzlich zu den Hauptgarnkästen können optional zwei Zusatzgarnkästen am Maschinenheck montiert werden. Zusammen 12 Rollen Garn oder aber 10 Rollen Garn und eine Werkzeugkiste können so sicher transportiert werden.



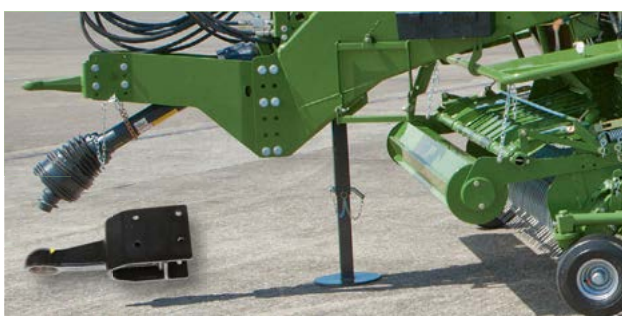
### Scharf nachgelegt

Für alle BiG Pack Maschinen mit XCut Schneidwerk und den PreChop Vorbauhäcksler gibt es einen zusätzlichen Messersatz.



### Hochleistungs-Reinigungsgebläse

Die serienmäßige Druckluft Knoterreinigung kann bei allen 120er Kanalmaßen durch ein mechanisch angetriebenes Konstantstromgebläse ergänzt werden. Ein kontinuierlicher Luftstrom verhindert Verunreinigungen auf dem Knotertisch bevor sie entstehen.



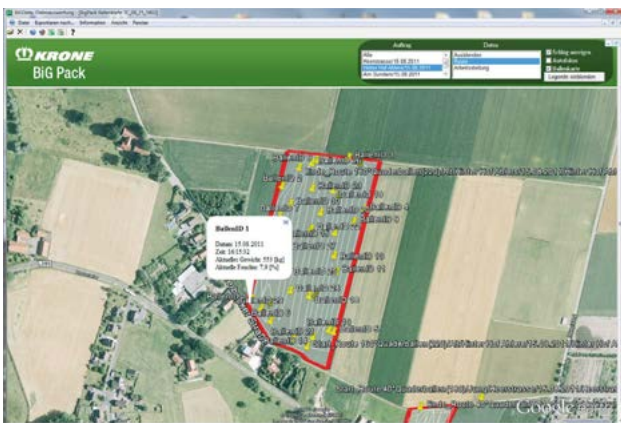
### Anhängung für ruhigen Lauf

Serienmäßig sind die BiG Packs mit einer 40 mm Zugöse ausgestattet, die wahlweise für Oben- oder Untenanhängung montiert werden kann. Optional kann die BiG Pack mit einer K80 Kugelkopfkupplung ausgestattet werden (bei BiG Pack HDP II serienmäßig). Verschiedene Länder – verschiedene Kuppelsysteme. Für den Einsatz im Zugpendel stehen auch Ball-Hitch-Kupplung oder Ringzugöse zur Wahl.



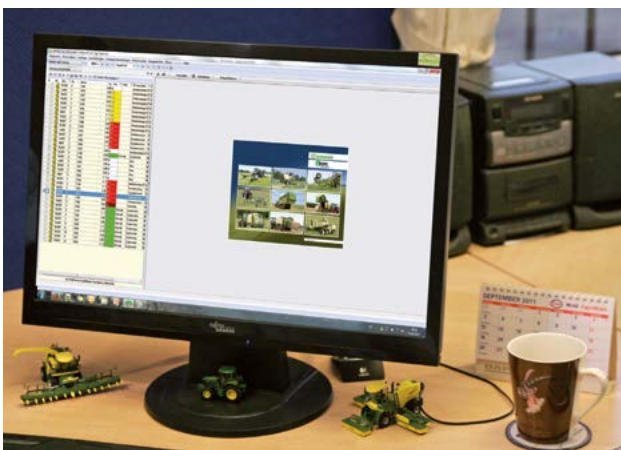
### CCI.Control: Prozessdaten dokumentieren

Daten- und Auftragsmanagement mit CCI.Control (Mobile): Diese App für das CCI 200 Terminal bzw. für iPads ermöglicht Dokumentation von Maschinendaten, Flottenmanagement und Navigation.



### Datenmanagement mit BiG Data Tools

Mit den BiG Data Tools bietet KRONE eine einfach zu handhabende und kostenlose Auswertungssoftware. Via CCI.Control (Mobile) erfasste Maschinendaten lassen sich in Karten (z.B. Ballenkarte, Ertrags- oder Feuchtekte) darstellen, oder in Farm-Management-Programmen nutzen. BiG Data Tools vereinfacht die Dokumentation über Kunden- und Auftragslage. Das integrierte Dispotool bietet eine einfache Kunden- und Flächendatenbank und ermöglicht das Erstellen von Aufträgen für die Maschinen.



### Organisation mit dem ICAN Office Pack

Das KRONE ICAN Office Pack ist ein Farm-Management-Informationssystem (FMIS), das die KRONE Maschinen deutlich besser an die Arbeit im Büro anbindet. Erfasst werden Daten wie bearbeitete Fläche, Ertrag, Ballen, Kraftstoffverbrauch, Materialfeuchte etc. und mit dem Auftrag verknüpft. Daraus lassen sich elektronische Aufträge generieren oder Rechnungen erstellen.

# Technische Daten

## BiG Pack

		BiG Pack HighSpeed 890	BiG Pack HighSpeed 890 XC	BiG Pack HighSpeed 1270	
Kanalbreite x Kanalhöhe	mm	800 x 900	800 x 900	1.200 x 700	
Ballenlänge	mm	1.000 - 2.700	1.000 - 2.700	1.000 - 2.700	
Leistungsbedarf	ab kW/PS	80/109	95/129	85/116	
Pick-up Arbeitsbreite DIN	mm	1.950/2.350	1.950/2.350	2.350	
Länge in Transportstellung	mm	7.950	7.950	7.950	
Länge in Arbeitsstellung	ca. mm	9.180	9.180	9.180	
Höhe	mm	3.140	3.140	2.940	
Breite*	mm	2.550/2.995	2.550/2.995	2.995	
Gewicht**	ca. kg	8.010	8.560	9.020	
Bereifung Einzelachse bis 40 km/h		710/45-22.5 162 A8	–	–	
Bereifung Tandemachse bis 60 km/h		500/50-17 14 PR 550/45-22.5 16 PR 560/45 R 22.5 146 D 620/40 R 22.5 148 D –	500/50-17 14 PR 550/45-22.5 16 PR 560/45 R 22.5 146 D 620/40 R 22.5 148 D –	500/50-17 14 PR 550/45-22.5 16 PR 560/45 R 22.5 146 D 620/40 R 22.5 148 D 620/50 R 22.5 154 D	
Bremsen***		2-Kreis-Druckluft	2-Kreis-Druckluft	2-Kreis-Druckluft	
Garnvorrat	Rollen	32	32	32	
Einfachknoter		–	–	Serie	
Doppelknoter		4 Serie	4 Serie	6 Option	
Messer max.		–	16	–	
min. Schnittlänge	mm	–	44	–	
Kolbenhöhe	pro Minute	49	49	45	

Alle Abbildungen, Maße und Gewichte entsprechen nicht unbedingt der Serienausrüstung und sind unverbindlich.

\* Bei breiter Pick-up und abhängig von der Bereifung

\*\* Variiert nach Ausstattung der Maschine

\*\*\* Länderspezifisch auch mit hydraulischer Bremse lieferbar



	BiG Pack HighSpeed 1270 XC	BiG Pack HighSpeed 1290	BiG Pack HighSpeed 1290 XC	BiG Pack 4 x 4	BiG Pack 4 x 4 XC
	1.200x700	1.200x900	1.200x900	1.200x1.300	1.200x1.300
	1.000-2.700	1.000-2.700	1.000-2.700	1.000-3.200	1.000-3.200
	100/136	90/122	105/143	130/177	145/197
	2.350	2.350	2.350	2.350	2.350
	7.950	7.950	7.950	9.150	9.150
	9.180	9.180	9.180	10.850	10.850
	2.940	3.140	3.140	3.560	3.560
	2.995	2.995	2.995	2.995	2.995
	9.740	9.170	10.020	11.150	12.340
	-	-	-	-	-
	500/50-17 14 PR 550/45-22.5 16 PR 560/45 R 22.5 146 D 620/40 R 22.5 148 D 620/50 R 22.5 154 D	500/50-17 14 PR 550/45-22.5 16 PR 560/45 R 22.5 146 D 620/40 R 22.5 148 D 620/50 R 22.5 154 D	500/50-17 14 PR 550/45-22.5 16 PR 560/45 R 22.5 146 D 620/40 R 22.5 148 D 620/50 R 22.5 154 D	550/45 22.5 20 PR 560/45 R 22.5 146 D 620/50 R 22,5 154 D 620/55 R 26.5 166 D 710/50 R 26.5 170 D	550/45 22.5 20 PR 560/45 R 22.5 146 D 620/50 R 22,5 154 D 620/55 R 26.5 166 D 710/50 R 26.5 170 D
	2-Kreis-Druckluft	2-Kreis-Druckluft	2-Kreis-Druckluft	2-Kreis-Druckluft	2-Kreis-Druckluft
	32	32	32	32	32
	Serie	-	-	-	-
	6 Option	6 Serie	6 Serie	6 Serie	6 Serie
	26	-	26	-	26
	44	-	44	-	44
	45	45	45	45	45

### Service wird bei KRONE großgeschrieben:

Jeder musste es schon einmal erleben und kann darauf verzichten: Den Stillstand der Erntekette. Jetzt kommt es auf jede Minute an. KRONE weiß das und kann über ein dichtes Netz von kompetenten Vertriebspartnern und gut bestückten, regionalen Ersatzteilagern sofort helfen. Damit es schnell weiter geht.

### Original-Ersatzteile sind preiswerter, denn geprüfte Qualität zahlt sich aus:

Wer hat es nicht schon einmal ausprobiert? Angeblich gute Qualität vom Ersatzteihändler um die Ecke wurde eingebaut, aber leider hat es dann doch nicht funktioniert. Viele Tests von Fachzeitschriften haben bewiesen, dass vom Hersteller geprüfte Qualität länger hält und sicherer funktioniert. Machen Sie keine Kompromisse. Vertrauen Sie auf KRONE-Original-Ersatzteile.



# Technische Daten

## BiG Pack

		BiG Pack HighSpeed 870	BiG Pack HighSpeed 870 XC
Kanalbreite x Kanalhöhe	mm	800 x 700	800 x 700
Ballenlänge	mm	1.000 - 2.700	1.000 - 2.700
Leistungsbedarf	ab kW/PS	105/143	120/163
Pick-up Arbeitsbreite DIN	mm	1.950/2.350	1.950/2.350
Länge in Transportstellung	mm	7.950	7.950
Länge in Arbeitsstellung	ca. mm	9.710	9.190
Höhe	mm	2.960	2.960
Breite*	mm	2.550	2.550
Gewicht**	ca. kg	9.050	9.600
Bereifung Einzelachse bis 40 km/h		–	–
Bereifung Tandemachse 50 bis 60 km/h		500/50-17 14 PR 550/45-22.5 16 PR 560/45 R 22.5 146 D 620/40 R 22.5 148 D	500/50-17 14 PR 550/45-22.5 16 PR 560/45 R 22.5 146 D 620/40 R 22.5 148 D
Bremsen***		2-Kreis-Druckluft	2-Kreis-Druckluft
Garnvorrat	Rollen	32	32
Einfachknoter		–	–
Doppelknoter		5 Serie	5 Serie
Messer max.		–	16
min. Schnittlänge	mm	–	44
Kolbenhübe	pro Minute	49	49

Alle Abbildungen, Maße und Gewichte entsprechen nicht unbedingt der Serienausrüstung und sind unverbindlich.

\* Bei breiter Pick-up und abhängig von der Bereifung

\*\* Variiert nach Ausstattung der Maschine

\*\*\* Länderspezifisch auch mit hydraulischer Bremse lieferbar

	BiG Pack HighSpeed 1290 HDP	BiG Pack HighSpeed 1290 HDP XC	BiG Pack 1290 HDP II	BiG Pack 1290 HDP II XC
	1.200x900	1.200x900	1.200x900	1.200x900
	1.000 - 3.200	1.000 - 3.200	1.000 - 3.200	1.000 - 3.200
	130/177	145/197	170/231	190/258
	2.350	2.350	2.350	2.350
	8.750	8.750	9.130	9.130
	9.940	9.940	10.800	10.800
	3.140	3.140	3.710	3.810
	2.995	2.995	Abhängig von der Bereifung	Abhängig von der Bereifung
	11.670	12.630	14.000-14.700	15.400-15.800
	-	-	-	-
	500/50-17 14 PR 550/45-22.5 16 PR 560/45 R 22.5 146 D 620/40 R 22.5 148 D	500/50-17 14 PR 550/45-22.5 16 PR 560/45 R 22.5 146 D 620/40 R 22.5 148 D	560/45 R 22.5 620/50 R 22.5 620/55 R 26.5 710/50 R 26.5	560/45 R 22.5 620/50 R 22.5 620/55 R 26.5 710/50 R 26.5
	2-Kreis-Druckluft	2-Kreis-Druckluft	Druckluft	Druckluft
	32	32	54	54
	-	-	-	-
	6 Serie	6 Serie	8 Serie	8 Serie
	-	26	-	26
	-	44	-	44
	45	45	45	45

# KRONE Online



Entdecken Sie die ganze Welt von KRONE unter [www.krone.de](http://www.krone.de). Auf vielen Seiten präsentieren wir Ihnen Zahlen, Fakten und Neuheiten und bieten darüber hinaus eine ganze Reihe von Serviceleistungen. Surfen Sie los und entdecken Sie wie vielseitig KRONE sich im Netz darstellt.



## Aktuelles

Hier finden Sie die aktuellsten Meldungen rund um das Thema KRONE. Von der Produktvorstellung bis zur Messerückschau. Hier sind Sie am Puls unserer Zeit.



## Produkte

Informieren Sie sich umfassend über unser gesamtes Produktprogramm. Alles, was Sie dazu benötigen, vom Video bis zur Bedienungsanleitung, finden Sie kompakt unter dieser Rubrik.



## Vertrieb

Ob Sie den KRONE Importeur in Japan suchen, oder den Händler in Ihrer Umgebung. Hier finden Sie Ihren KRONE Partner, der Ihnen in allen Belangen gerne weiterhilft.



## Jobs

Sie interessieren sich für eine Tätigkeit bei KRONE? Sowohl im Landmaschinenwerk, als auch in der Nutzfahrzeugfertigung sucht KRONE oft tüchtige und motivierte Mitarbeiter, ein Blick lohnt sich immer.



## Mediathek

Die KRONE „Datenbank“, Tausende von Dokumenten, Bildern, Testberichten und, und, und... finden sich in der KRONE Mediathek. Hier entdecken Sie auch sehr detaillierte Informationen zu den KRONE Produkten, die Sie interessieren.



## Termine

Sie wollen KRONE live erleben? Finden Sie hier alle Termine, an denen wir KRONE Technik auf Messen oder im Einsatz zeigen, denn nichts überzeugt mehr als der eigene Praxiseindruck.



## Service

Hier finden Sie alles, vom Ansprechpartner im Werk bis zur Finanzierung Ihrer KRONE Maschine. Und auch unsere vielfältigen Schulungsmodule für Techniker und Anwender finden Sie hier im Überblick.



## Download

Sie suchen einen KRONE Kalender für Ihren Desktop oder ein tolles Einsatzbild für eine Präsentation? Im KRONE Downloadbereich finden Sie viele nützliche Dinge, die Sie zur Gestaltung der verschiedensten Projekte einsetzen können.



## Gebrauchtmaschinen

KRONE hat oft günstige Vorfür- oder Ausstellungsgeräte im Angebot. Finden Sie hier Ihre KRONE Maschine und stimmen sich mit Ihrem KRONE Vertriebspartner vor Ort über die Details eines eventuellen Kaufes ab.



## Ersatzteile

24/7...Finden Sie an sieben Tagen in der Woche und zwar 24 Stunden lang Ihr KRONE Ersatzteil, online und ohne Wartezeiten. Das KRONE Agoparts-Portal bietet alle Ersatzteile mit Artikelnummer und genauer Bezeichnung. Per E-Mail können Sie sofort bei Ihrem KRONE Vertriebspartner bestellen.



## Shop

Sie suchen ein Geschenk oder sind Sammler landtechnischer Modelle? Dann lohnt sich in jedem Fall ein virtueller Rundgang durch unseren KRONE Shop. Auch hier können Sie bequem online bestellen, und das ebenfalls zu jeder Tageszeit.

Ihr KRONE Vertriebspartner

## Maschinenfabrik Bernard KRONE GmbH

Heinrich-Krone-Straße 10  
D-48480 Spelle

Telefon: +49 (0) 5977.935-0  
Telefax: +49 (0) 5977.935-339

[info.ldm@krone.de](mailto:info.ldm@krone.de)  
[www.krone.de](http://www.krone.de)