



# BiG M 500

Selbstfahrender  
Hochleistungs-Mähaufbereiter



BIG M ©

[www.krone.de](http://www.krone.de)

# BiG M 500

Der stärkste selbstfahrende  
Mähaufbereiter der Welt



- Schlagkraft pur: Riesige Arbeitsbreite von 13,20 Metern mit Schwadzusammenführung
- Heavy Duty Mähholm mit Fremdkörpersicherung SafeCut
- Maximale Motorleistung von 382 KW / 520 PS
- Neue ergonomische Großraumkabine „Silent Space“
- Serienmäßige Vorrüstung für ISOBUS Lenksysteme (DLG-prämiert)





## BiG M 500 – Mähen mit Durchblick

Das BiG M Konzept	4
Die Kabine	6
Der Fahrtrieb / Die intelligente Lenkung	8
Der Motor	10
Der Mähholm / SafeCut	12
Die Mähwerke	14
Der Aufbereiter	16
Schwadzusammenführung	18
Service und Wartung	20
Zusatzausstattung	22
Technische Daten	23



# Das BiG M Konzept

1000fach bewährt!

- Optimale Gewichtsverteilung für narbenschonendes Arbeiten
- Über 13 Meter in ein Schwad dank Schwadzusammenführung
- Mit 40 km/h auf der Straße unterwegs
- Niedriger Schwerpunkt für hohe Fahrstabilität



## 20. Mai 1996:

Der BiG M wird erstmalig der Öffentlichkeit vorgestellt. Mit den bewährten EasyCut-Mähholmen erreicht der BiG M insgesamt 9,1 Meter Arbeitsbreite. Angetrieben wird der BiG M von einem 300 PS Motor.

## November 2001:

Auf der Agritechnica stellt KRONE die modifizierte Baureihe, den BiG M II vor. 9,7 Meter Arbeitsbreite, ein 360 PS leistender 12 Liter Reihensechszylinder sowie eine neue geräumige Kabine mit deutlich mehr Komfort sind nur einige Neuerungen. Mit 40 km/h auf der Straße gehört der BiG M II zu den schnellsten Selbstfahrern.



# Chronologie des Erfolgs!

Der KRONE BiG M steht seit seiner Weltpremiere im Jahre 1996 für beste Mähergebnisse und Schlagkraft pur. Drei leistungsfähige Heavy-Duty Mäheinheiten aus der bewährten EasyCut Baureihe sowie leistungsfähige, groß dimensionierte Aufbereiter sorgen für vorbildliches Futter. Bei Bedarf mit Ablage in einem Schwad. Ausgewogene Gewichtsverteilung und ein niedriger Schwerpunkt stehen für beste Fahreigenschaften – egal ob bei 20 km/h auf dem Feld oder bei 40 km/h auf der Straße.



## November 2009:

Auf der Agritechnica stellt KRONE den großen Bruder des BiG M II vor. Mit 13,2 m Arbeitsbreite und bis zu 520 PS bietet der BiG M 500 Schlagkraft pur. Ihrem Konzept bleiben die KRONE Ingenieure jedoch treu: Trotz der enormen Arbeitsbreite wird auf die Schwadzusammenführung mittels Schnecken nicht verzichtet.



## November 2011:

Auch der kleine Bruder holt mächtig auf. Ausgestattet mit bis zu 420 PS und der neuen Großraumkabine „Silent Space“ sowie neuem ergonomischem Joystick bietet der BiG M 420 von KRONE deutlich mehr Komfort als seine Vorgänger. Der MAN Reihensechszylinder mit SCR Technologie bietet Kraft pur und schont dabei Ihren Geldbeutel.





# Die Kabine

## Höchster Bedienkomfort

- Perfekte Rundumsicht dank großer Scheiben
- Höchster Sitz- und Bedienkomfort dank gefederter Kabine
- Serienmäßig Klimaautomatik
- Einfache Bedienung dank neuem Multifunktions-Joystick



### Breiter, leiser und heller:

Die neue KRONE BiG M Kabine zeichnet sich durch eine perfekte Übersicht über die Mäheinheiten dank großzügigen Fensterflächen mit schmalen Holmen aus. Der doppelte Boden verringert die Geräuscentwicklung am Arbeitsplatz erheblich. Leistungsstarke H3-Arbeitscheinwerfer, die optional durch Xenon Scheinwerfer ersetzt werden können, machen die Nacht zum Tag.

### EasyTouch Display:

Alle wichtigen Maschinendaten sind auf dem hochauflösenden farbigen EasyTouch Display auf einen Blick erfassbar. Über die Drucktaster neben dem Bildschirm lassen sich schnell und einfach entsprechende Untermenüs aufrufen.



# „Silent Space“ – der Name ist Programm

Großzügig geschnitten und geräuscharm im Innenraum – die neue KRONE Kabine bietet praktisch alles, was der Profi an langen Arbeitstagen bis tief in die Nacht benötigt. Sie ist nach neusten ergonomischen Gesichtspunkten entwickelt, bietet reichlich Platz und kommt mit serienmäßiger Ausstattung wie Beifahrersitz, Klimaautomatik und elektrischer Kühlbox. Alle Bedieneinheiten sind in unmittelbarer Nähe um den Fahrersitz logisch angeordnet. Somit haben Sie alle Funktionen bestens im Blick und voll im Griff.



## Funktional:

Die Bedienung der Beleuchtung, Arbeitsscheinwerfer, Scheibenwischer, Heizung und Klimaanlage ist oberhalb der Frontscheibe platziert. Nach Arbeitsende sichern zwei Arbeitsscheinwerfer mit Follow Home Funktion das ungefährdete Verlassen der Kabine.

## Einfache Bedienung

Voreinstellung „Schnitthöhe 2“  
 Voreinstellung „Schnitthöhe 1“  
 Alle Mähwerke ausschalten  
 Lenkmoduswechsel  
 Alle Mähwerke heben/senken  
 Hangausgleich  
 Aktivierungstaste  
 Beschleunigungsstufen

Autopilot optional  
 Vordere Mäheinheit heben/senken  
 Linke Mäheinheit heben/senken  
 Rechte Mäheinheit heben/senken

**Kreuzschalthebel:**  
 Aktivierung/Deaktivierung Mähwerke

- Nur vorderes Mähwerk
- Nur rechtes Mähwerk
- Nur linkes Mähwerk
- Alle Mähwerke

**Joystick:**  
 Beschleunigung (bei Vorwärtsfahrt)  
 Verzögerung (bei Rückwärtsfahrt)  
 Start bei gedrückter Aktivierungstaste  
 Mittelstellung  
 Verzögerung auf 0 km/h  
 Schnellreversierung mit gedrückter Aktivierungstaste  
 Verzögerung (bei Vorwärtsfahrt)  
 Beschleunigung (bei Rückwärtsfahrt)  
 Tempomat

Drehzahl max/min  
 Feldbetrieb:  
 Erhöhung und Verringerung der Drehzahl

Aktivierungstaste zum Klappen der Mähwerke in Arbeitsstellung/Transportstellung über die entsprechenden Tasten

# 40

## Der Fahrtrieb

Höchster Komfort dank hydraulischem Fahrtrieb

- Stufenloser Fahrtrieb über Multifunktions-Joystick
- Mit reduzierter Motordrehzahl auf der Straße unterwegs
- Allrad serienmäßig
- Mit 40 km/h zum nächsten Einsatz



Egal ob große Lenkeinschläge oder feinfühliges Fahrmanöver – das hydraulische Antriebssystem des KRONE BiG M 500 überzeugt. Mit permanentem Allradantrieb fahren Sie im Feldmodus mit bis zu 20 km/h, auf der Straße mit bis zu 40 km/h. Bei Bedarf lässt sich der Hydraulikkreislauf trennen, so dass jede Achse separat von einer Pumpe mit Öl versorgt wird. KRONE bietet somit beste Traktion auch auf schwierigem Terrain.



### Radmotoren für den Fahrtrieb:

Damit sind Sie extrem wendig und meistern auch kleine Parzellen. Die beiden vorderen Räder werden von zweistufigen Radialkolbenmotoren angetrieben, die beiden hinteren von hydraulischen Verstellmotoren über Planetengetriebe.



### Kontinuierlich – ohne Verstopfung:

Das innovative Antriebskonzept über die hydraulischen Radmotoren schafft unterhalb der Maschine viel Platz. Damit ist die störungsfreie Arbeit auch mit geschlossenen Schneckenhauben der Frontmäheinheiten gewährleistet.



### Top Traktion mit vier gleich großen Rädern:

Die Radialbereifung 800/65 R 32 gibt es serienmäßig, die Bereifung 900/60 R 32 optional. Die großen Reifen schonen den Untergrund, übertragen die volle Kraft und sorgen für höchsten Fahrkomfort.



# Die intelligente Lenkung

Eine Lenkung für alle Fälle!



Der BiG M 500 ist serienmäßig mit einer Allradlenkung ausgestattet. Der Fahrer kann zwischen verschiedenen Modi auswählen:

## **Straßenmodus:**

Der BiG M lenkt mit allen vier Rädern. Die Hinterachse lenkt dabei deutlich weniger als im Feldmodus. Bei höheren Geschwindigkeiten wird die Hinterachse blockiert und die Maschine lenkt nur noch über die Vorderräder. Das schafft Stabilität bei hoher Geschwindigkeit.

## **Feldmodus:**

Im Feldmodus können Sie zwischen Automatik- und Manuell-Modus unterscheiden. Im Automatik-Modus wird bei angehobenen Mäheinheiten am Vorgewende mit allen Rädern gelenkt, während des Mähens bei abgesenkten Mäheinheiten hingegen nur über die Vorderachse. Die Hinterachse lenkt etwas entgegengesetzt, so dass der Drehpunkt auf Höhe der hinteren Mäheinheiten liegt. Somit schwenken die hinteren Mäheinheiten auch bei Kurvenfahrt nicht seitlich aus. Fahren Sie im manuellen Modus können Sie über eine Taste auf dem Joystick zwischen Allradlenkung und Vorderachslenkung wählen.

## **Hangabdrift:**

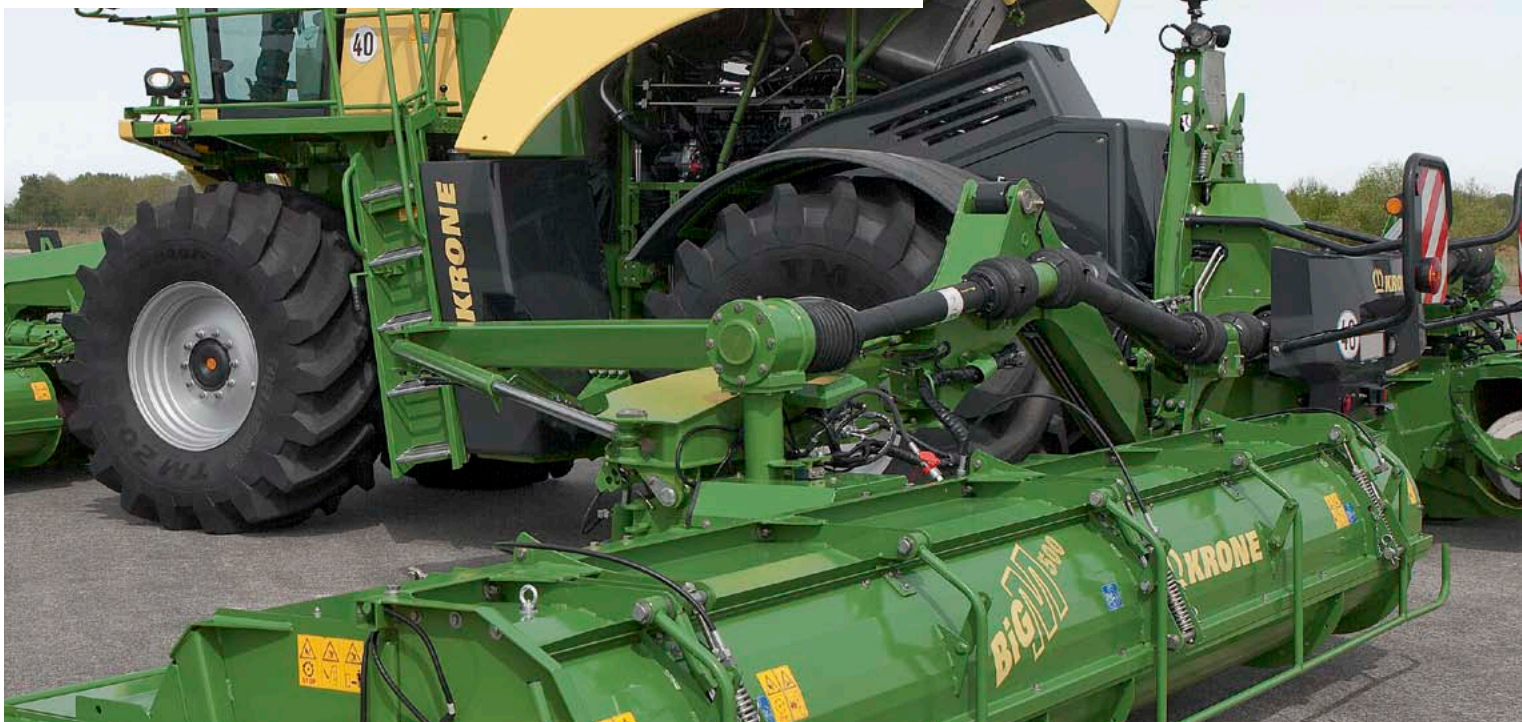
Jeder kennt es – man fährt quer zum Hang, und die Maschine driftet hinten talwärts. Um dennoch einen optimalen Überschchnitt zu gewährleisten können Sie über den Joystick die Hinterachse ganz nach Belieben übersteuern. So bleibt die Maschine sauber in der Spur.



# Der Motor

Stark und effizient

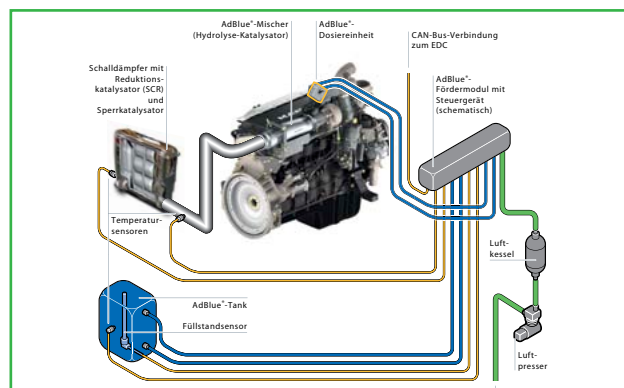
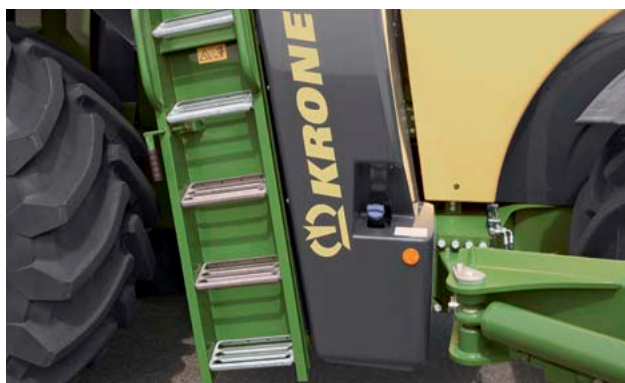
- Reihen-Sechszylinder mit 382 KW / 520 PS
- Kühlerreinigung über rotierende Siebtrommel mit Absauggebläse
- SCR-Technologie für maximale Kraftausbeute
- Laufruhig und kraftstoffsparend im Feld und auf der Straße



## SCR-Technologie:

Bei der SCR Technologie (Selective Catalytic Reduction) wird im Abgastrakt vor dem Katalysator kennfeldgesteuert Harnstoff injiziert. Die im Motor bei der Verbrennung erzeugten Stickoxide werden in Stickstoff und Wasser umgewandelt. Der Vorteil liegt auf der Hand: Eine Abgasrückführung (AGR) entfällt, bei der durch Abgasrückführung in den Ansaugtrakt die

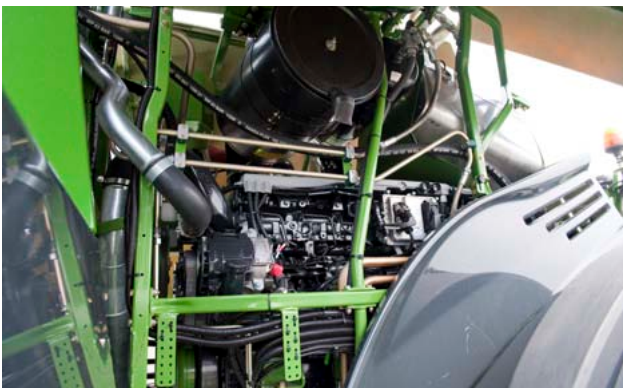
Sauerstoffzufuhr verringert wird, um durch eine nicht optimale und damit kühlere Verbrennung die Erzeugung von Stickoxiden zu minimieren. Motoren mit AGR benötigen bei gleicher Leistung deutlich mehr Kraftstoff als bei der SCR Technologie, bei der stets eine bestmögliche Verbrennung stattfindet.



Quelle: MAN

# Kraftvoll und sanft!

Trotz seiner enormen Leistung von bis zu 520 PS arbeitet der neue, hochmoderne Common Rail Reihensechszylinder von MAN sehr lauf ruhig. Dank SCR (Selective Catalytic Reduction) Technologie wird mittels Harnstofflösung-Einspritzung die Abgasstufe IIIB / Tier 4i erreicht. Der Vorteil liegt auf der Hand: Eine AGR (Abgasrückführung) entfällt, so dass der Motor stets die volle Leistung aus dem eingesetzten Kraftstoff generieren kann und somit deutlich sparsamer ist.



## **Alles am richtigen Platz:**

Die zentrale Einbauposition des MAN Triebwerks zwischen Vorder- und Hinterachse bietet gleich mehrere Vorteile: Kurze Antriebswege zu den Mähwerken, eine vorbildliche Gewichtsverteilung von 47% (Vorderachse) zu 53% (Hinterachse) und einen niedrigen Schwerpunkt. Großdimensionierte Hydraulikpumpen leiten die Kraft direkt zu den Radmotoren weiter.



## **Gute Zugänglichkeit zu allen Aggregaten:**

Sämtliche Seitenverkleidungen sind gut erreichbar vom Boden zu öffnen, so dass Sie jederzeit schnell und einfach sämtliche Aggregate Ihres BiG M 500 erreichen können – sei es bei der täglichen Sichtkontrolle oder bei der turnusmäßigen Wartung.



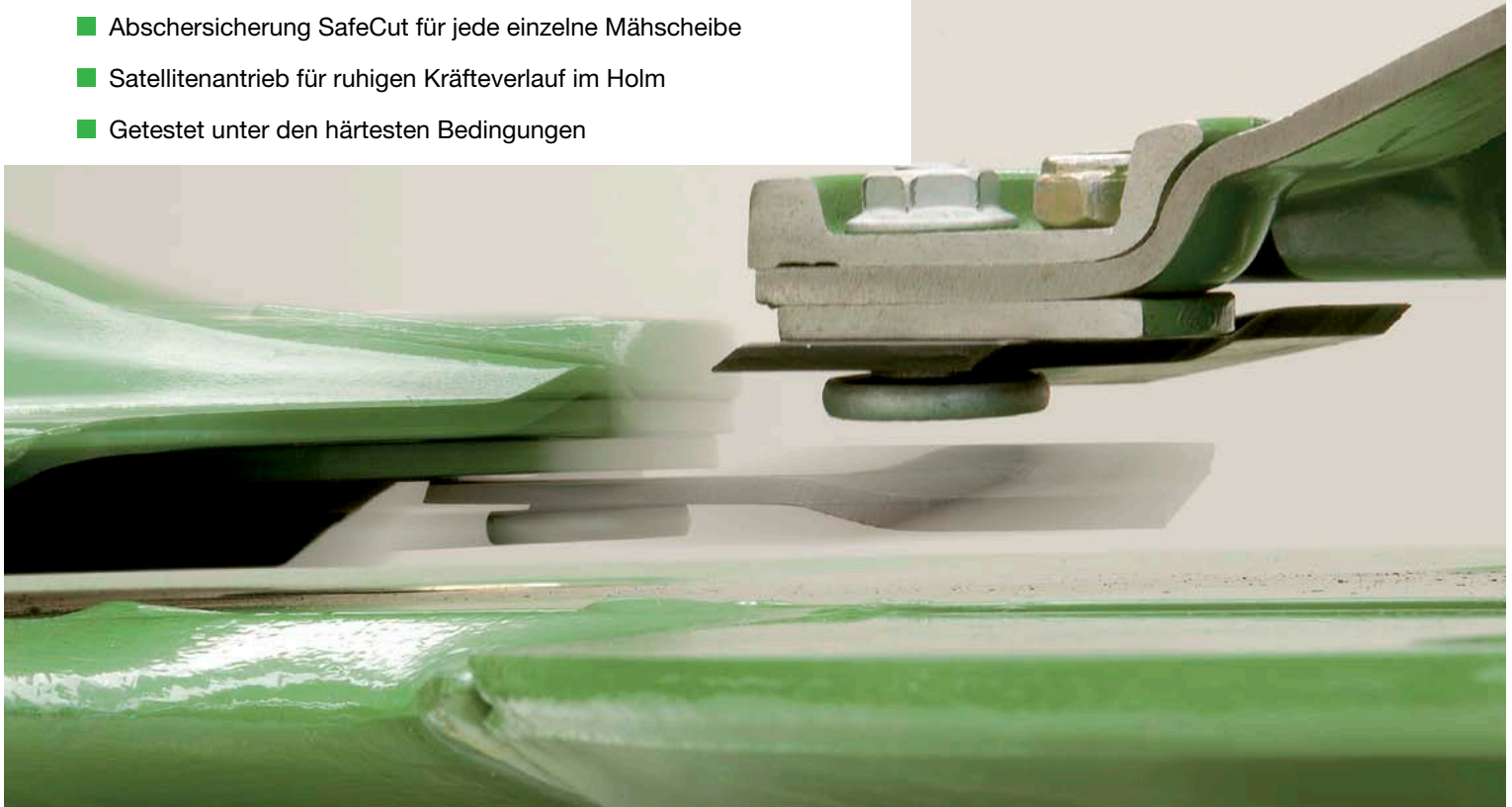
## **Kühlsystem mit aktiver Kühlerreinigung:**

Beim Feldhäcksler BiG X hat sie sich bereits seit Jahren bewährt – die aktive Kühlerreinigung. Ein rotierendes feinmaschiges Sieb hält Fremdkörper vom Kühler des BiG M 500 fern. Bei jeder Umdrehung wird die Oberfläche von einem leistungsstarken Sauggebläse gereinigt. Somit steht stets die gewünschte Kühlleistung zur Verfügung.

# SafeCut

## Der EasyCut Mähholm

- Geschweißter Heavy-Duty Mähholm
- Abschersicherung SafeCut für jede einzelne Mähscheibe
- Satellitenantrieb für ruhigen Kräfteverlauf im Holm
- Getestet unter den härtesten Bedingungen

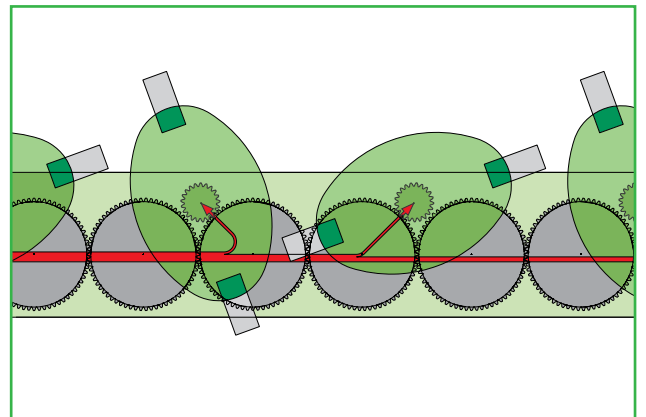


### Breite Gleitkufen:

Die breiten Gleitkufen des EasyCut Mähholms minimieren den Auflagedruck und schonen somit die Grasnarbe. Zusätzlich wird der Mähholm vor Beschädigung geschützt. Optional kann der Mähholm mit Hochschnittkufen ausgerüstet werden.

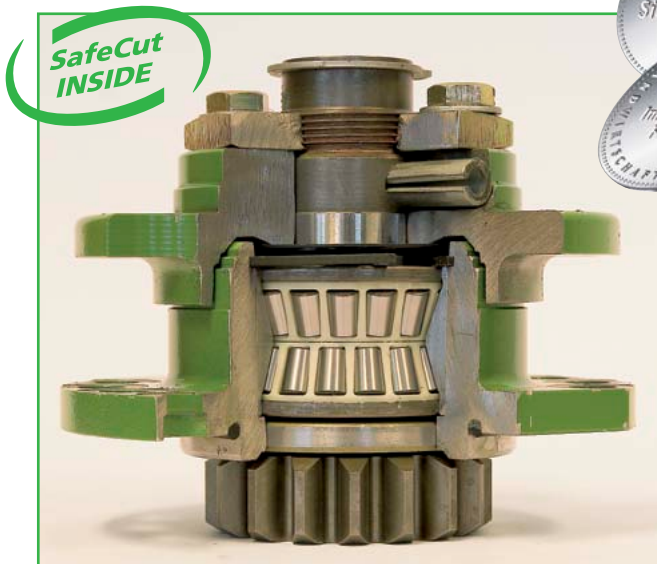
### KRONE-Satellitenantrieb:

Der KRONE Satellitenantrieb steht für Laufruhe und geringen Verschleiß dank niedriger Umdrehungsgeschwindigkeiten der großdimensionierten Stirnräder. Für einen sauberen Schnitt sorgen die weit nach vorn verlagerten Mähscheiben.



# Schlagkraft und Sicherheit

Die drei Scheibenmähwerke am BiG M 500 sind bewährte Einheiten und stammen aus der EasyCut-Baureihe. Für ein Maximum an Stabilität sorgt der geschweißte Heavy-Duty Mähholm mit seinem Satellitenantriebssystem. Die Kraft wird von hinten über Getriebe in den Mähholm geleitet, und über großdimensionierte, lauf ruhige Stirnräder an die Satellitenräder der Mäh-scheiben weitergegeben. Die Mäh-scheiben sind weit vorne angeordnet, und garantieren somit ein sauberes Schnittbild dank perfekter Überdeckung. Alle BiG M 500 sind serienmäßig mit dem SafeCut-System ausgestattet, das im Falle eines Fremdkörperkontaktes den Mähholm bestmöglich vor Beschädigung schützt.



## Die DLG-prämierte Weltneuheit:

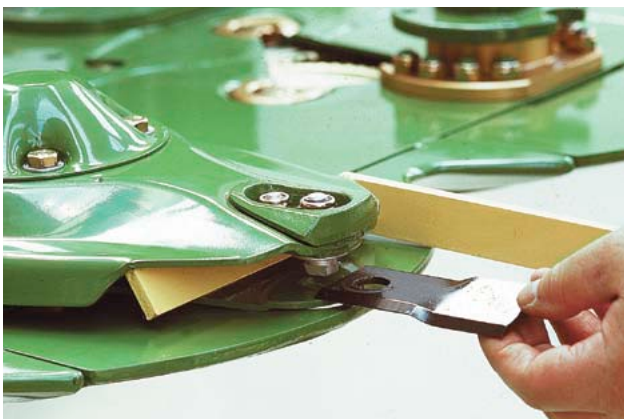
**SafeCut:** Die neuartige Mäh-scheibensicherung von KRONE bietet Sicherheit. Anstatt den Schlag in den Holm zu leiten, wird ein Spannstift belastet und bricht. Über ein Gewinde an der Antriebswelle dreht sich die Mäh-scheibe selbstständig um 15 mm nach oben aus dem Gefahrenbereich und aus dem Mähbereich der Nachbarklingen.

## Serienmäßiger Messerschnellwechsel:

Alle EasyCut Mähholme sind mit einem Messerschnellwechsel ausgestattet. Die Klingen lassen sich in Sekundenschnelle werkzeuglos mit dem mitgelieferten Montierhebel wechseln.

## Minimaler Verschleiß:

Die Klingen sind um 360° frei drehbar, und können somit eventuellen Hindernissen ausweichen. Zudem können alle Komponenten der Mäh-scheiben einzeln ausgetauscht werden. Das spart Geld!





# Die Mähwerke

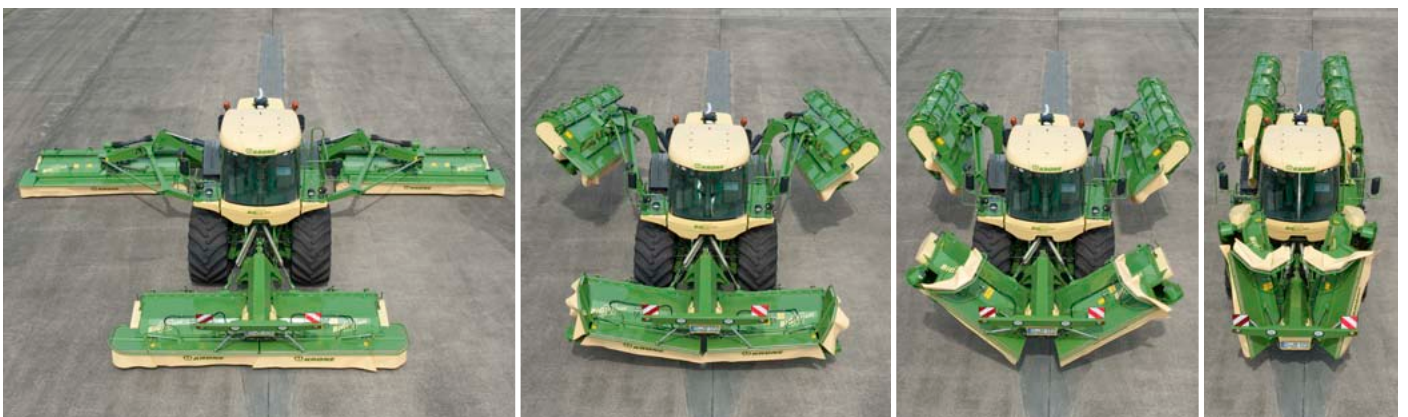
13,20 Meter in einem Streich

- Direkter Antrieb über Gelenkwellen und Getriebe
- Hydraulische Mähwerksentlastung hinten, Zugfederpakete vorne
- Einzel- oder in Gruppen an- und abschaltbar
- Mähen, Aufbereiten und Schwadablage in einem Arbeitsgang



## Per Knopfdruck in Transportstellung:

Die drei Mäheinheiten des BIG M 500 lassen sich in nur wenigen Sekunden von 13,20 Meter Arbeitsbreite auf 3 Meter Transportbreite zusammen klappen – und zwar mit nur einem Knopfdruck. Selbstverständlich können Sie auch jede Mäheinheit für sich ein- und ausklappen.



# Durchdacht und effektiv

Mit dem Antriebskonzept des BiG M 500 können Sie Flächenleistungen von über 20 ha/h erreichen. Kurze und direkte Wege sorgen für beste Kraftübertragung. Der in der Maschinenmitte längs eingebaute Motor wirkt direkt auf das im Maschinenheck eingebaute Verteilergetriebe. Von dort geht die Kraft direkt über Gelenkwellen und Getriebe zu den Mäheinheiten. Die Entlastung der gigantischen im Schwerpunkt getragenen Heckmäheinheiten erfolgt bequem per Knopfdruck aus der Kabine.



## **Schnitthöhenverstellung:**

Die Schnitthöhe verstellen Sie individuell über das EasyTouch Terminal in der Kabine. Hydraulikzylinder an jeder Mäheinheit verstellen stufenlos die Neigung jeder einzelnen Mäheinheit. Selbstverständlich lassen sich verschiedene Schnitthöhen speichern und per Knopfdruck auf dem Joystick abrufen.

## **Direkter Kraftfluss:**

KRONE setzt beim BiG M auf direkte Antriebe mittels Gelenkwellen und robusten Getrieben. Nur so ist eine vorbildliche Kraftübertragung zu den Mäh- und Aufbereitereinheiten gewährleistet.



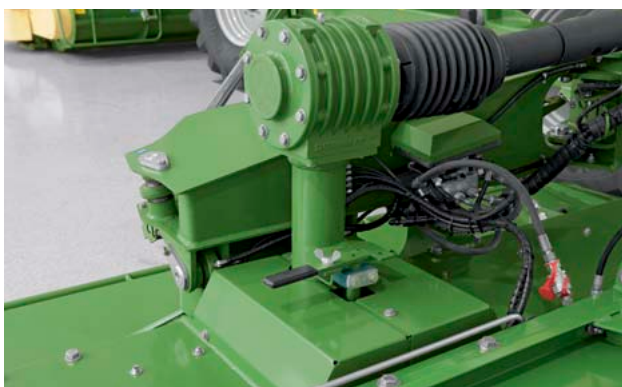
## **Mähwerksentlastung:**

Die 5,3 Meter breite geschobene Frontmäheinheit wird über großdimensionierte Federpakete zuverlässig entlastet. Der Auflagedruck der 4,4 Meter breiten Heckmäheinheiten wird hydraulisch an die jeweiligen Gegebenheiten angepasst.

# Der Aufbereiter

Optimale Aufbereitung dank V-Stahlzinken

- Aufbereitung auf der vollen Arbeitsbreite!
- Intensive oder schonende Aufbereitung dank verschiedener Drehzahlen sowie stufenloser Verstellung der Riffelblech-Reibplatte
- Kraftvoller Antrieb über Getriebe



## Robuster Antrieb:

Der Antrieb von Mähholm und Aufbereiter erfolgt über äußerst robuste Getriebe. Die Aufbereiterdrehzahl kann über einen Hebel zwischen 700 und 1000 U/min umgeschaltet werden – je nachdem, wie intensiv aufbereitet werden soll.

## Werkzeuglose Einstellung:

Neben der Drehzahländerung lässt sich die Aufbereiterwirkung über die Entfernung zwischen Riffelblech und V-Stahlzinken einstellen. Mit Hilfe der Handkurbeln lässt sich an jedem Mähwerk das Riffelblech stufenlos verstellen. Je geringer der Abstand, desto größer die Aufbereiterwirkung.



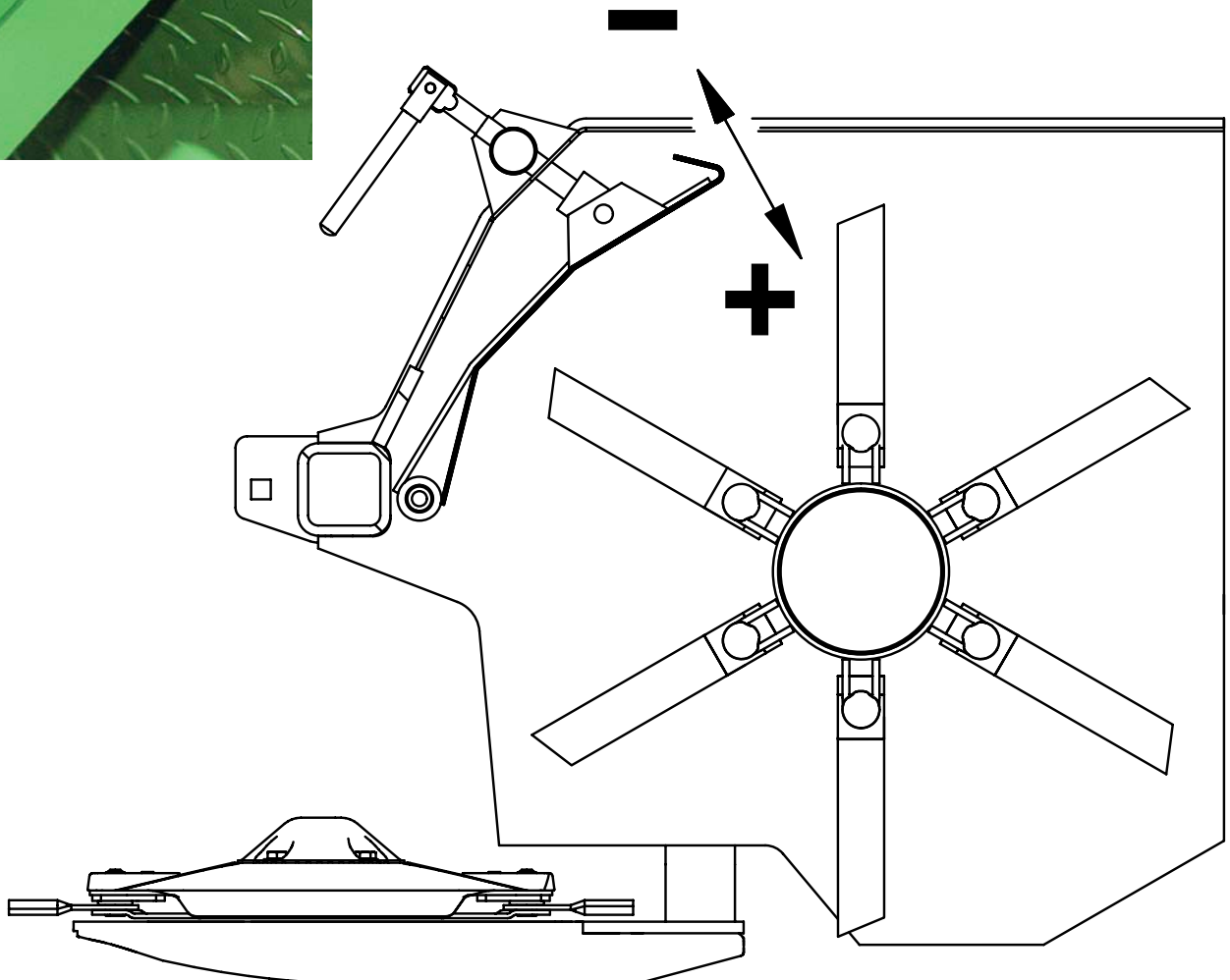
# Der V-Stahlzinken Aufbereiter

Neben der Schlagkraft steht die Futterqualität an höchster Stelle. Um ein schnelles und gleichmäßiges Abtrocknen des Futters zu gewährleisten, empfiehlt sich der Einsatz eines Aufbereiters. Beim Aufbereiten wird die Cuticula, die natürliche Wachs-Schutzschicht der Pflanze aufgeraut bzw. abgerieben, damit das in den Zellen gebundene Wasser schneller entweichen kann. KRONE bietet Ihnen beim BiG M 500 den bewährten V-Stahlzinken Aufbereiter CV, der mit verschiedenen Drehzahlen (700 oder 1000 U/min) stets für beste Ergebnisse sorgt.



## Der V-Stahlzinkenaufbereiter CV:

Die frei pendelnden V-Stahlzinken des mit 64 cm Durchmesser sehr großen Aufbereiters fördern das Futter an einem Riffelblech vorbei und erzeugen so eine intensive Aufbereitung. Dank des großen Durchmessers gibt es auch in langen Futterbeständen keine Probleme und das Mähgut wird mustergültig aufbereitet.



# Schwadzusammenführung

13,20 Meter in einem Schwad

- Per Knopfdruck auf Breitverteilung umstellbar
- Breitverteilhauben unabhängig steuerbar – mit Memory Funktion
- Schwadzusammenführung ohne Bodenkontakt  
= keine Futterschmutzung



## Der richtige Dreh:

Die großdimensionierten Schnecken der Schwadzusammenführung des BiG M 500 werden über Keilriemen angetrieben. Sie fördern das Mähgut kraftvoll und zügig zur Mitte. Um die Standzeiten auch unter harten Bedingungen erheblich zu verlängern, sind die Schneckenwindungen mit nachstellbaren Verschleißblechen ausgestattet.



## Hydraulische Schwadhaube:

Die Schwadhauben lassen sich bequem aus der Kabine einzeln öffnen und schließen. Ein Tastendruck genügt, und schon legen Sie breit ab oder das Mähgut wird zur Mitte gefördert. Zusätzlich merkt sich der BiG M 500 die Einstellung und stellt nach dem erneuten Abklappen die Position wieder her.



# Schwadzusammenführung serienmäßig

Möchten Sie qualitativ hochwertiges Grünfutter ernten? Dann sollten Sie die Faktoren Zeit und Arbeitsqualität nicht aus den Augen verlieren. Je schneller Sie das Futter ins Silo fahren können, desto weniger Verluste haben Sie. Selbstverständlich sollten Sie eine unnötige Verschmutzung des Futters dabei vermeiden. Der BiG M 500 bietet Ihnen hierzu beste Voraussetzungen. Über einen intensiven V-Stahlzinken Aufbereiter verringern Sie die Trocknungszeit erheblich und dank der Schwadzusammenführung vermeiden Sie Futtermverschmutzungen nachhaltig.



## Mit voller Breite:

Mit geöffneten Schneckenhauben legen Sie das Erntegut über die komplette Arbeitsbreite ab. Die Aufbereiter mit ihren V-förmigen Stahlzinken und dem Riffelblech erstrecken sich über die gesamte Mähbreite und erzeugen so einen locker und luftig abgelegten Teppich aus perfekt aufgeschlossenem Erntegut. Sie sparen einen Zettvorgang und haben mit besserer Silagequalität wertvolleres Futter.



## Teilbreitenablage:

Selbstverständlich können Sie jede Schneckenhaube separat öffnen und schließen. Somit ist es möglich, gerade beim Anmähen von Flächen den Feldrand bereits beim Mähen zu räumen. So erleichtern Sie die nachfolgenden Arbeitsschritte. Arbeiten Sie bei paralleler Hin- und Rückfahrt mit nur einer Förderschnecke, so legen Sie ca. 26 Meter Arbeitsbreite auf etwas über 16 m ab. Sie schaffen ideale Voraussetzungen zum weiteren Anwelken und anschließenden Aufschwaden mit dem Sechs-Kreisel-Mittelschwader Swadro 2000 von KRONE.



## Schwadablage:

Schließen Sie alle Schneckenhauben, legt der BiG M 500 die volle Arbeitsbreite in nur einem Schwad mittig ab. Sie vereinen drei Arbeitsgänge in einem – Mähen, Aufbereiten und Schwaden. Sauber fördern die nach innen laufenden Schnecken das Material ohne Bodenkontakt zur Mitte und legen es luftig und locker in einem perfekt geformten Schwad ab. Nachfolgende Erntemaschinen leisten mehr. Die Mittelschwadablage gewinnt mehr und mehr an Bedeutung – sei es in der Silagebereitung oder in der Substratgewinnung für Biogasanlagen.

# Service und Wartung

Regelmäßige Wartung =  
maximale Einsatzsicherheit

- Gute Zugänglichkeit zu allen Aggregaten
- Zentralschmierung serienmäßig
- 900 Liter Dieseltank
- Messerschnellwechsel serienmäßig



## **Diesel / Harnstofflösung:**

Der zweigeteilte Dieseltank mit einem Fassungsvermögen von 900 Litern sowie der Harnstofftank sind bequem von der linken Maschinenseite aus zu erreichen.



## **Batteriefach / Staufach:**

Auf der rechten Maschinenseite befindet sich ein groß dimensioniertes Staufach in dem neben Verbrauchsgütern wie Ersatzklingen auch eine Werkzeugkiste bequem Platz finden. Neben dem Staufach sind die Batterien gut zu erreichen.



# Geringer Wartungsaufwand – hohe Produktivität

Je besser eine Maschine gewartet wird, desto höher ist ihre Einsatzsicherheit. Deswegen ist es wichtig, dass die Wartung schnell und unkompliziert von der Hand geht. Denn nur so sind Sie und Ihre Maschine für den nächsten Arbeitstag bestens gerüstet.



## **Zentralschmierung:**

Der KRONE BiG M 500 ist serienmäßig mit einer Zentralschmierung ausgestattet, die bis auf die Gelenkwellen alle wichtigen Schmierstellen mit Fett versorgt. Die Befüllung erfolgt mit wenigen Handgriffen über eine Leitung von oben.



## **Hydrauliköl / Pumpeneinheit:**

Im Fahrzeugheck des KRONE BiG M 500 ist der Hydrauliköltank gut erreichbar direkt neben der Pumpeneinheit untergebracht. An einem Schauglas können Sie bequem den richtigen Füllstand überprüfen.



## **Motor:**

Gut zugänglich befindet sich der MAN Reihensechszylinder unter großzügig geschnittenen und weit zu öffnenden Seitenverkleidungen. Sämtliche Aggregate sowie der Luftfilter und der Ölpeilstab sind bequem von der linken Fahrzeugseite zu erreichen.

# Zusatzausstattung – alles für Ihren BiG M 500

Normalerweise finden Sie in Prospekten auf dieser Seite immer eine lange Liste von Zubehör, mit dem Sie Ihre Maschine Ihren Bedürfnissen anpassen können. Nicht so beim BiG M 500. Ab Werk ist der BiG M 500 bereits mit sämtlichen Features ausgestattet, die Ihnen die Arbeit so komfortabel wie möglich gestalten!

- Serienmäßige Schwadzusammenführung mit hydraulischer Schneckenhaube aus der Kabine steuerbar
- Serienmäßige hydraulische Schnitthöhenverstellung aus der Kabine steuerbar
- Serienmäßige hydraulische Auflagedruckregelung der Heckmäheinheiten über das Terminal
- Serienmäßige gefederte „Silent Space“ Kabine mit Klimaautomatik, Kühlfach, Luftsitz etc.
- Serienmäßige Lenkfunktion gegen Hangabdrift
- Serienmäßig: Vorrüstung für ISOBUS Lenksysteme (nach ISO 11783-3)
- Serienmäßiges Rückfahr-Kamerasystem mit Farbbildschirm
- Serienmäßig mit Messerschnellverschluss (Optional auch als Schraubverschluss erhältlich)
- Serienmäßig hydropneumatisch gefederte Vorderachse mit Einzelradaufhängung
- Serienmäßige Bereifung: 800/65 R32 (Optional auch 900/60 R32)
- Optional sind für den BiG M 500 Hochschnittkufen erhältlich



# Technische Daten

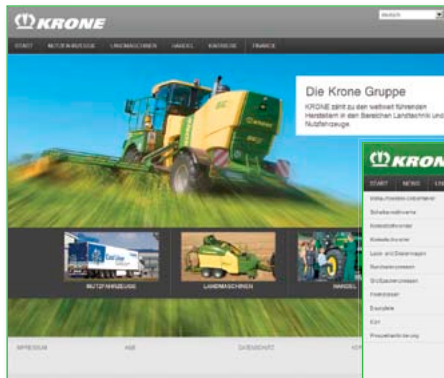
## BiG M 500 – Selbstfahrender Hochleistungs-Mähaufbereiter

BiG M 500

<b>Motortyp</b>		<b>MAN D 2676 LE 121</b>
Anzahl Zylinder		6
Hubraum	Liter	12,4
Max. Leistung n. ECE R120 u. 1.800 U/min	kW/PS	382/520
Max. Leistung n. ECE R24 u. 1.800 U/min	kW/PS	371/505
Nenn Drehzahl	U/min	1.800
<b>Fahrtrieb</b>		
Typ		Stufenloser Antrieb über Radmotoren
Arbeitsgeschwindigkeit	bis zu km/h	0 - 20
Transportgeschwindigkeit	bis zu km/h	0 - 40
Allrad mit zuschaltbarer Achstrennung		serienmäßig
<b>Fahrwerk</b>		
Allradlenkung		serienmäßig
Hundegang		serienmäßig
Gefederte Vorderachse		serienmäßig
<b>Mäheinheiten</b>		
Gesamtarbeitsbreite	mm	13.200
Arbeitsbreite vorne	mm	5.300
Arbeitsbreite seitlich	mm	2 x 4.400
Anzahl Mähscheiben		6/Seitenmähwerk 4/Frontmähwerk
Anzahl Mähtrommeln		4/Seitenmähwerk 8/Frontmähwerk
Schritthöheneinstellung		hydraulisch
Messerbefestigung		Messerschnellwechsel
Aufbereiter Typ		V-Stahlzinken
Aufbereiter Drehzahl	U/min	700/1.000
<b>Kabine</b>		
Sitz luftgedert		ja
Beifahrersitz		ja
Climatronic mit Kühlbox		ja
Bordinformationssystem		ja
Kabinenfederung		ja
<b>Grundmaße</b>		
Transportlänge	mm	10.500
Transportbreite	mm	2.995
Höhe	mm	3.995
<b>Bereifung</b>		
800/65 R32		serienmäßig
900/60 R32		optional

Alle Abbildungen, Maße und Gewichte entsprechen nicht unbedingt der Serienausrüstung und sind unverbindlich.

# KRONE Online



Entdecken Sie die ganze Welt von KRONE unter [www.krone.de](http://www.krone.de). Auf vielen Seiten präsentieren wir Ihnen Zahlen, Fakten und Neuheiten und bieten darüber hinaus eine ganze Reihe von Serviceleistungen. Surfen Sie los und entdecken Sie wie vielseitig KRONE sich im Netz darstellt.



## Aktuelles

Hier finden Sie die aktuellsten Meldungen rund um das Thema KRONE. Von der Produktvorstellung bis zur Messerrückschau. Hier sind Sie am Puls unserer Zeit.



## Produkte

Informieren Sie sich umfassend über unser gesamtes Produktprogramm. Alles, was Sie dazu benötigen, vom Video bis zur Bedienungsanleitung, finden Sie kompakt unter dieser Rubrik.



## Vertrieb

Ob Sie den KRONE Importeur in Japan suchen, oder den Händler in Ihrer Umgebung. Hier finden Sie Ihren KRONE Partner, der Ihnen in allen Belangen gerne weiterhilft.



## Jobs

Sie interessieren sich für eine Tätigkeit bei KRONE? Sowohl im Landmaschinenwerk, als auch in der Nutzfahrzeugfertigung sucht KRONE oft tüchtige und motivierte Mitarbeiter, ein Blick lohnt sich immer.



## Mediathek

Die KRONE „Datenbank“, Tausende von Dokumenten, Bildern, Testberichten und, und, und... finden sich in der KRONE Mediathek. Hier entdecken Sie auch sehr detaillierte Informationen zu den KRONE Produkten, die Sie interessieren.



## Termine

Sie wollen KRONE live erleben? Finden Sie hier alle Termine, an denen wir KRONE Technik auf Messen oder im Einsatz zeigen, denn nichts überzeugt mehr als der eigene Praxiseindruck.



## Service

Hier finden Sie alles, vom Ansprechpartner im Werk bis zur Finanzierung Ihrer KRONE Maschine. Und auch unsere vielfältigen Schulungsmodule für Techniker und Anwender finden Sie hier im Überblick.



## Download

Sie suchen einen KRONE Kalender für Ihren Desktop oder ein tolles Einsatzbild für eine Präsentation? Im KRONE Downloadbereich finden Sie viele nützliche Dinge, die Sie zur Gestaltung der verschiedensten Projekte einsetzen können.



## Gebrauchtmaschinen

KRONE hat oft günstige Vorfür- oder Ausstellungsgeräte im Angebot. Finden Sie hier Ihre KRONE Maschine und stimmen sich mit Ihrem KRONE Vertriebspartner vor Ort über die Details eines eventuellen Kaufes ab.



## Ersatzteile

24/7...Finden Sie an sieben Tagen in der Woche und zwar 24 Stunden lang Ihr KRONE Ersatzteil, online und ohne Wartezeiten. Das KRONE Agroparts-Portal bietet alle Ersatzteile mit Artikelnummer und genauer Bezeichnung. Per E-Mail können Sie sofort bei Ihrem KRONE Vertriebspartner bestellen.



## Shop

Sie suchen ein Geschenk oder sind Sammler landtechnischer Modelle? Dann lohnt sich in jedem Fall ein virtueller Rundgang durch unseren KRONE Shop. Auch hier können Sie bequem online bestellen, und das ebenfalls zu jeder Tageszeit.

Ihr KRONE Vertriebspartner

## Maschinenfabrik Bernard KRONE GmbH

Heinrich-Krone-Straße 10  
D-48480 Spelle

Telefon: +49 (0) 5977.935-0  
Telefax: +49 (0) 5977.935-339

[info.ladm@krone.de](mailto:info.ladm@krone.de)  
[www.krone.de](http://www.krone.de)