



Bellima

Rundballenpresse



Bellima CE

www.krone.de



Bellima

Erfolg ist so einfach



- Geschlossene Ballenkammer:
weniger Bröckelverluste und Staubentwicklung
- Endlos umlaufender Stabkettenförderer:
 - Überzeugt in Silage, Heu und Stroh
 - Kein Ballenstillstand
 - Feste formstabile Ballen
 - Hohe Ballengewichte
- Geringer Leistungsbedarf
- Geringes Eigengewicht
- Einfacher Aufbau: Wartungsarm, hohe Lebensdauer
- Wenige kurze Antriebsketten





Bellima:

Darauf können Sie sich verlassen. Die robuste Festkammerpresse für knallhart gepresste Ballen in Silage, Heu und Stroh – und das bei geringstem Leistungs- und Wartungsbedarf.

Pick-up	4
Stabkettenförderer	8
Doppelgarnbindung	14
Netzbindung	16
Technische Daten	19

Die Pick-up

Nichts bleibt liegen

- Saubere Aufnahme
- Exakte Arbeitstiefenverstellung
- Kontinuierlicher Gutfluss
- Ruhigerer Lauf
- Robuste Bauart



Die Pick-up für Bellima F 125:

Die Pick-up der Bellima F 125 hat eine Arbeitsbreite von 1.400 mm nach DIN 11220, lässt sich hydraulisch betätigen und in der gewünschten Höhe arretieren. Der kurze Weg von der Pick-up in die Presskammer optimiert die Aufnahme und sorgt für einen kontinuierlichen Futterfluss.

Kompakte Bauweise – kurze Wege

Die Pick-up der KRONE Rundballenpresse Bellima ist kompakt aufgebaut. Aufgrund des kleinen Durchmessers und der dichten Position an der Ballenkammer arbeitet diese Pick-up mit vier Zinkenreihen und einem einstellbaren Niederhalter äußerst effizient. Auch kurzes und nasses Erntegut gelangt kontinuierlich in die Ballenkammer – die Grundlage für mehr Leistung und gleichmäßig geformte Ballen. Die Arbeitstiefe lässt sich über einen umsteckbaren Bolzen begrenzen. Die Anpassung an Bodenunebenheiten erfolgt über höhenverstellbare Tasträder.



1. Störungsfrei arbeiten:

Damit das aufgenommene Erntegut auch bei voluminösen und ungleichmäßigen Schwaden kontinuierlich in die Presskammer fließt, hat die Bellima F 125 einen einstellbaren Niederhalter.

2. Arbeitstiefenbegrenzung:

Für die Arbeit ohne Tasträder lässt sich die Arbeitstiefe der Pick-up bequem über einen umsteckbaren Bolzen in Maschinenfront begrenzen.

3. Nichts bleibt liegen:

Mit vier Zinkenreihen und einem Zinkenabstand von 68 mm nimmt die Pick-up auch kurzes Erntegut sauber auf.

4. Stahl oder Luft:

Die stufenlos in der Höhe verstellbaren Tasträder sorgen für eine saubere Aufnahme des Erntegutes. Mit Luftbereifung läuft die Pick-up sehr ruhig.



Pick-up mit Raffer

Serie für Bellima F 130

- 1.800 mm Arbeitsbreite: Ideal für größere Schwade
- Mit Raffer: kontinuierlicher Fluss
- Seitliche Zuführschnecken: Optimale Gutzufuhr
- Optionale Lufttasträder: Ruhiger Lauf

i



Ideal in großen Schwaden:

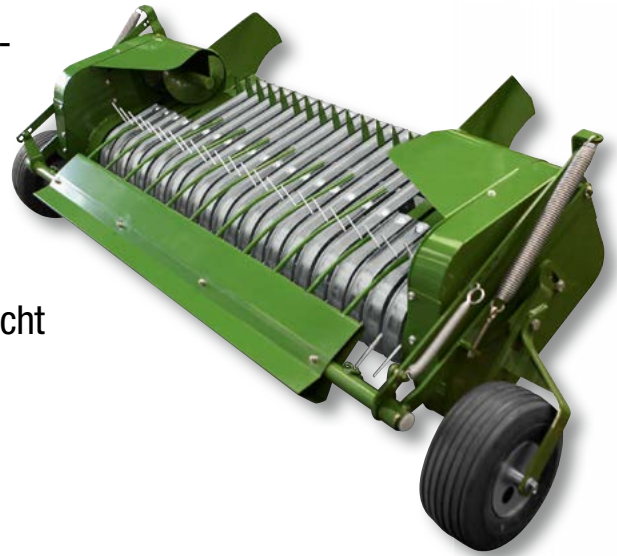
Pressen in Kurven und Ecken, am Hang und aus breiten Schwaden – für diese Einsätze wird vielfach eine breitere Pick-up mit Fördereinrichtung verlangt. Mit der großen

Arbeitsbreite von 1.800 mm nach DIN 11220 sind Sie mit der Pick-up der KRONER Rundballenpresse Bellima F 130 auf der sicheren Seite.



Mehr aufnehmen – mehr leisten

Die extra breite Pick-up mit Raffer gehört zur Grundausrüstung einer Bellima F 130. Die Nähe des Raffers zu den Zinken und der Starterwalze in der Presskammer sorgt für einen kontinuierlichen Gutfluss, auch bei kurzem Futter. Der Raffer erhöht das „Schluckvermögen“ und macht die Presse noch wirtschaftlicher.



Aktiv mit Raffer:

Der Raffer unterstützt die Pick-up, aktiviert den Gutstrom zwischen Pick-up und Starterwalze und sorgt für eine gleichmäßige Befüllung der Presskammer.



Sauber ernten:

Die Einstellung der Arbeitstiefe erfolgt stufenlos über die Tasträder. Bei tiefen Fahrspuren und extremen Unebenheiten lässt sich die Arbeitstiefe über seitliche Lochschienen begrenzen.



Einfach:

Zur Höheneinstellung des serienmäßigen Prallbleches dient eine Kette. Mit passender Einstellung lässt sich auch kurzes Erntegut bestens aufnehmen.



Zuführschnecken:

Sie führen das seitlich aufgenommene Erntegut zur Mitte und sorgen für den störungsfreien Fluss von der breiteren Pick-up zur schmaleren Ballenkammer.

Stabkettenförderer

Pressen mit Griff

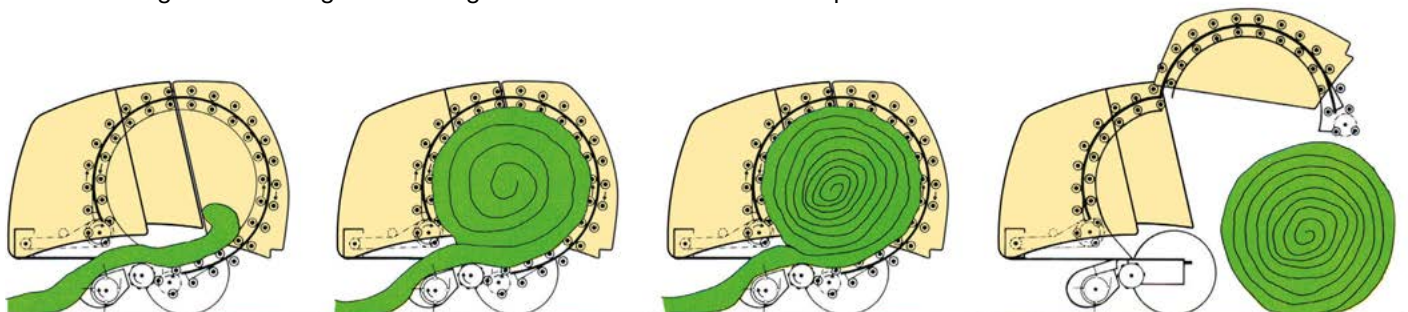
- Konstanter Ballendurchmesser von 1,20 m
- Sicherer Ballenantrieb, kein Ballenstillstand, weniger Bröckelverluste
- Geringer Leistungsbedarf
- Einfacher Aufbau, nur eine Antriebskette



Der bessere Dreh:

Die geschlossene Ballenkammer mit dem endlos umlaufenden Stabkettenförderer für die Bellima. Schicht um Schicht wird das aufgenommene Gut in der Ballenkammer zu festen, stabilen Ballen geformt. Aufgrund der guten Fördereigenschaft beginnt das in der Kammer

aufgenommene Gut früher zu drehen. Der Ballen formt sich schneller. Der Ballenkern wird fester. Der Ballen hat eine höhere Dichte und damit mehr Gewicht – ideal zur Gewinnung von Qualitätssilage und Einsparung von Transportkosten.



Weltweit bewährt

Das Konzept mit dem Stabkettenförderer hat sich weltweit in Silage, Heu und Stroh bestens bewährt. Der endlos umlaufende Stabkettenförderer formt Ballen mit hohen Pressdichten. Das „griffige“ KRONE System arbeitet ohne Ballenstillstand – auch bei kurzem und trockenem Erntegut. Hinzu kommen weniger Bröckelverluste und nicht zuletzt der geringe Leistungsbedarf.



Einfach und gut:

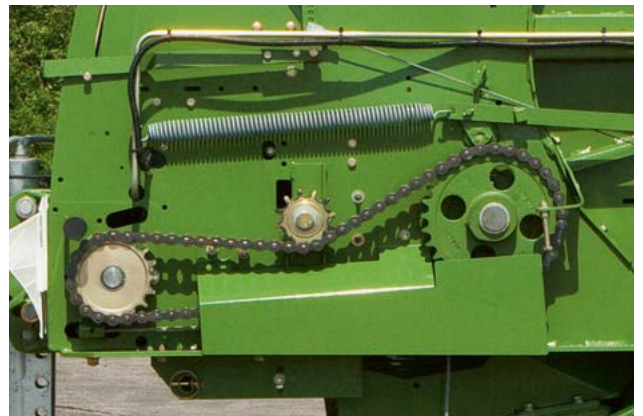
Nichts zu verbergen. Keine Vielzahl von Antriebsketten und Kettenrädern! Der einfache und übersichtliche Aufbau besticht, erhöht die Lebensdauer und erleichtert die Wartungsarbeiten.

Der hält:

Der Stabkettenförderer hat sich weltweit in den unterschiedlichsten Einsatzverhältnissen bestens bewährt. Die runden Stäbe aus Vollmaterial und die Ketten halten schwersten Belastungen stand.

Perfekt gelöst:

Nur eine robuste Antriebskette für den Stabkettenförderer. Das senkt den Leistungsbedarf und macht die Bellima noch zuverlässiger.





Der KRONE Stabkettenförderer

Das „griffige“ System für Stroh, Heu und Silage

Rundballenpressen werden weltweit vielseitig eingesetzt und müssen deshalb für die unterschiedlichsten Einsatzbedingungen in Stroh, Heu oder Anwelksilage voll funktionstauglich sein. Die Problematik ist bekannt: Stroh und Heu sind bei anhaltender Trockenheit oft brüchig, Anwelkfutter variiert in der Feuchtigkeit bis hin zur schweren Nasssilage. Bei hohem Zuckergehalt haben Sie zusätzlich den Klebeeﬀekt. Der KRONE

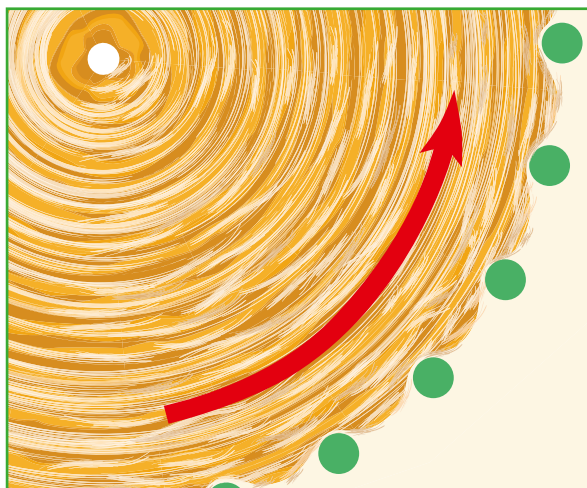
Stabkettenförderer arbeitet in all diesen Verhältnissen zuverlässig und erfüllt so die Anforderungen aus der Praxis. Mit dem Stabkettenförderer sind Sie auf der sicheren Seite. Denn der Stabkettenförderer geht mit dem Erntegut schonend um und sorgt mit seinem „Verzahnungseﬀekt“ für einen sicheren Antrieb des Ballens bei höchster Pressdichte.



Silage



Heu



Stroh

Bellima – durchdacht bis ins Detail

Mit einer Bellima kaufen Sie jahrzehntelange Erfahrung und Kompetenz im Pressenbau, denn KRONE kennt die Anforderungen aus der Praxis ganz genau. KRONE Rundballenpressen arbeiten weltweit und haben sich in den unterschiedlichsten Einsatzverhältnissen bestens bewährt. Neben der hohen Pressdichte sind KRONE Maschinen äußerst robust, haben einen übersichtlichen Aufbau, bieten eine perfekte Ausstattung und zeichnen sich durch hohe Zuverlässigkeit aus.



Sicherer Ballenstart:

Die leistenbesetzte Starterwalze sichert den schnellen Ballenstart, optimiert den Pressvorgang und entlastet die Heckklappe – ideal bei schweren Silageballen.



Beidseitige Pressdruckanzeige:

Die beidseitige Pressdruckanzeige zeigt die momentane Kammerbefüllung links und rechts an und gibt Hinweise für eine ausgleichende Fahrweise. Das Ergebnis: gleichmäßig verdichtete und geformte Ballen.



Bestens informiert:

Die optionale Ballenenddruckanzeige mit Signalton und Leuchtsignal informiert den Fahrer, wenn der gewünschte Pressdruck erreicht ist. Sofort kann mit der Garnumwicklung gestartet werden.



Automatisch gespannt:

Die Spannvorrichtung für den Stabkettenförderer arbeitet automatisch. Die Federn sorgen für die richtige Kettenspannung, erhöhen die Lebensdauer und geben Sicherheit.



Volle Leistung:

Das Haupteingangsgetriebe (540 U/min) liegt mittig. Beidseitige Abtriebe stehen für kurze Übertragungswege und bieten eine vorbildliche Leistungsverteilung auf die Pick-up und den Stabkettenförderer.



Sicher:

Das Öffnen und Schließen der Heckklappe erfolgt über einfachwirkende Hydraulikzylinder. Die mechanische Verriegelung der Heckklappe entlastet die Hydraulik und gibt Sicherheit.



Mehr Ballen pro Stunde:

KRONE MiniStop – der optionale Ballenkicker und die Auffangmulde in einem! Während die Heckklappe nach dem Ballenausstoß noch schließt, kann die Presse schon weiter arbeiten. Damit schaffen Sie bis zu sechs Ballen mehr pro Stunde.

Doppelgarnbindung

Doppelt schnell

- Schnelle Bindung: zwei Fäden gleichzeitig
- Stabile Ballen: Garnstart und -ende in der Ballenmitte
- Vorwählbarer Garnabstand
- Einfachste Bedienung

i



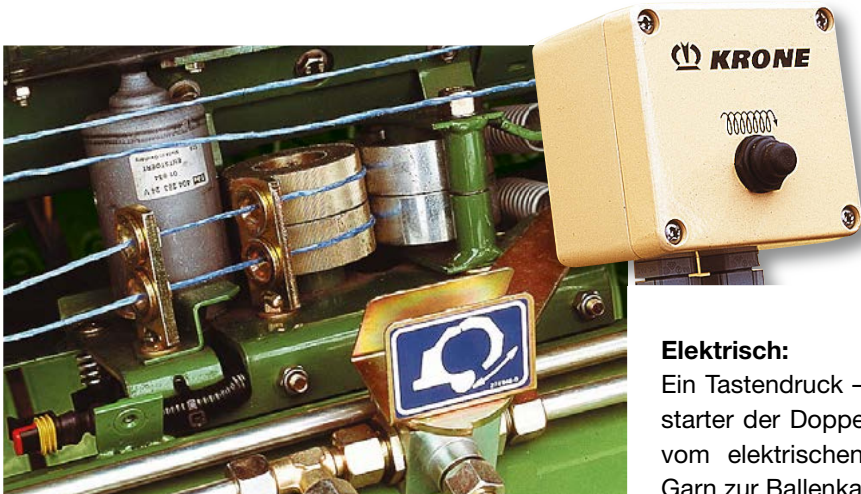
Einfach im Aufbau – zuverlässig in der Arbeit:

Die Stufenscheibe gibt die Anzahl der Garnumwicklung vor. Die doppelte Garnführung erfolgt über Mitnehmer von der Mitte aus zu den Kammerseiten und zurück. Nach Beendigung wird das Garn in der Ballenmitte abgeschnitten. In der einfachsten Variante wird der Bindestart per Seilzug ausgelöst, sonst elektrisch oder hydraulisch.



Bestens in Form

Im Vergleich zur Einfachgarnbindung verringern Sie mit der Doppelgarnbindung die Standzeiten beim Binden, schaffen mehr Ballen pro Stunde, sparen Kraftstoff und Lohn und können noch mehr Fläche bewältigen. Mit der KRONE Doppelgarnbindung befinden sich die Garnenden nicht an der Ballenkante sondern in der Mitte des Ballens. Damit bleiben die Ballen auch nach mehrmaligem Umsetzen bestens in Form.



Elektrisch:

Ein Tastendruck – und schon arbeitet der Elektrogarnstarter der Doppelgarnbindung. Zuverlässig führen die vom elektrischen Starter angetriebenen Rollen das Garn zur Ballenkammer.



Hydraulisch:

Der hydraulische Starter ist eine komfortable Variante. Über die hydraulische Startvorrichtung lässt sich sowohl die Garnwickleinrichtung als auch die Garn- und Netzwickleinrichtung vom Traktor aus betätigen.



Vorrat für viele Ballen:

Im Garnkasten finden bis zu sechs Garnrollen Platz. Die Befüllung erfolgt einfach und schnell. Ein Halter sorgt für den festen Sitz der Garnrollen.



Die Netzbindung

Perfekt gewickelt – bestens in Form

- Kurze Wickelzeiten – mehr Ballen pro Stunde
- Schnelles und leichtes Auflösen der Ballen im Stall
- Sicherer Wickelstart – kurze Wege



Perfekt:

Die Netzwickleinrichtung liegt vorne im Sichtbereich des Fahrers und ist für 2600er und 3600er Netzrollen ausgelegt. Darüber hinaus ist im Garnkasten noch Platz für eine Reserverolle.

Einfach zu beschicken:

Beim Einlegen des Bindematerials stehen Sie bequem vor der Maschine. Die Netzrolle wird auf die ausgeschwenkte Aufnahmewelle geschoben. Anschließend wird das Netz der Netzwickleinrichtung zugeführt.



Weniger Diesel pro Ballen

Die Netzwickeleinrichtung überzeugt in Aufbau und Funktion. Die Vorteile der Netzbindung gegenüber Garnbindungen sind kürzere Bindezeiten und damit mehr Ballen pro Stunde. Sie gewinnen Zeit für andere Dinge und benötigen weniger Dieselkraftstoff pro Ballen. Die Netzbindung lässt sich mit KRONE excellent Rollen für bis zu 3.600 m Netz bestücken.



Hydraulisch:

Sowohl die Netz- als auch die Garnwickleinrichtung werden mit dem Steuerventil am Traktor gestartet.



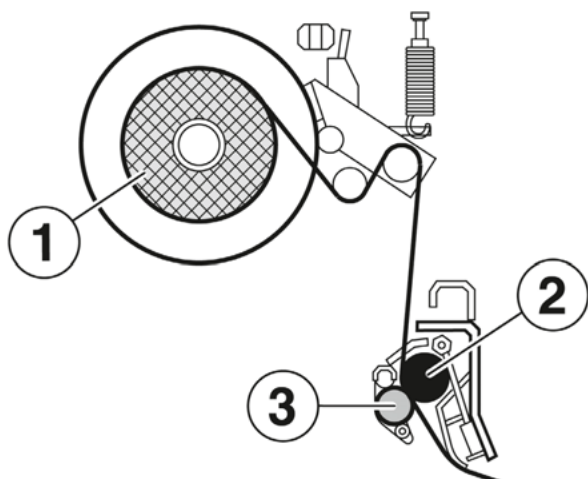
Unter Spannung:

Die einstellbare Netzbremse sorgt für die vorbildliche Umwicklung über die ganze Breite. Die Ballen halten ihre Form und fallen auch nach mehrmaligem Umsetzen nicht auseinander.



Mit voller Breite:

Das Netz (1) wird über die volle Breite zur gummibeschichteten Antriebsrolle (2) und deren Andrückrolle (3) geführt. Beim Auslösen des Wickelvorganges fördert die Gummiwalze das Netz in den Bereich des rotierenden Ballens.



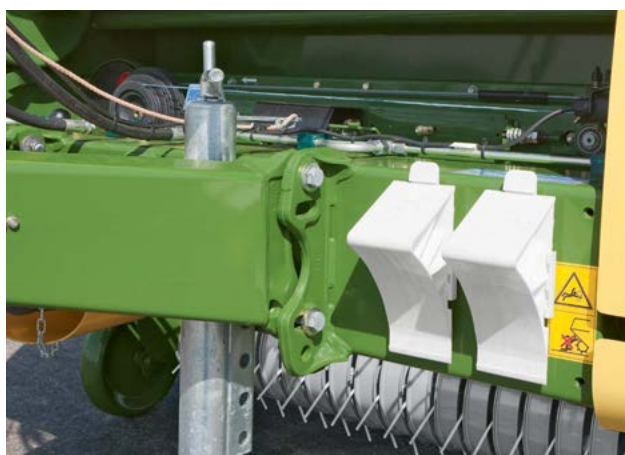
Mehr oder weniger Netz:

Die Netzumwicklungen lassen sich über das Gewinde auf der Welle des Reibrades einstellen. Je weiter das Gewinde herausgedreht ist, desto länger verweilt die Federschiene auf dem Gewinde. Das Netz wird erst dann abgeschnitten, wenn die Federschiene nach unten schwenkt.



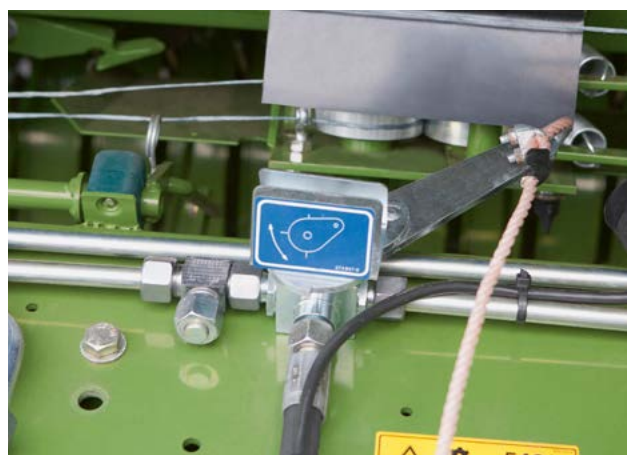
Passt immer:

Die Höheneinstellung der Deichsel erfolgt leicht und schnell über Rastersegmente. Durch Drehen der Deichsel kann sowohl in der Oben- als auch Untenanhängung gefahren werden.



Einfach:

Der einfachwirkende Hydraulikanschluss für die Bellima in Grundausstattung. Das Umschaltventil dient zur Betätigung der Pick-up oder der Heckklappe.



Technische Daten

Rundballenpresse Bellima

		Bellima F 125	Bellima F 130
Ballendurchmesser	ca. m	1,2	1,2
Ballenbreite	ca. m	1,2	1,2
Länge	ca. mm	3.700	3.700
Breite	ca. mm	2.250	2.250
Höhe	ca. mm	1.970	1.980
Pick-up Arbeitsbreite nach DIN 11220	ca. mm	1.400	1.800
Spur	ca. mm	1.900	1.950
Bereifung		10.0/75-15.3 8 PR 11.5/80-15.3 10 PR	11.5/80-15.3 10 PR 15.0/55-17 10 PR 19.0/45-17 10 PR
Gewicht	ca. kg	1.570	1.730
Leistungsbedarf	ca. kW/PS	25/34	25/34
Erforderliche Hydraulikanschlüsse		1 x EW	1 x EW

Alle Abbildungen, Maße und Gewichte entsprechen nicht unbedingt der Serienausrüstung und sind unverbindlich.

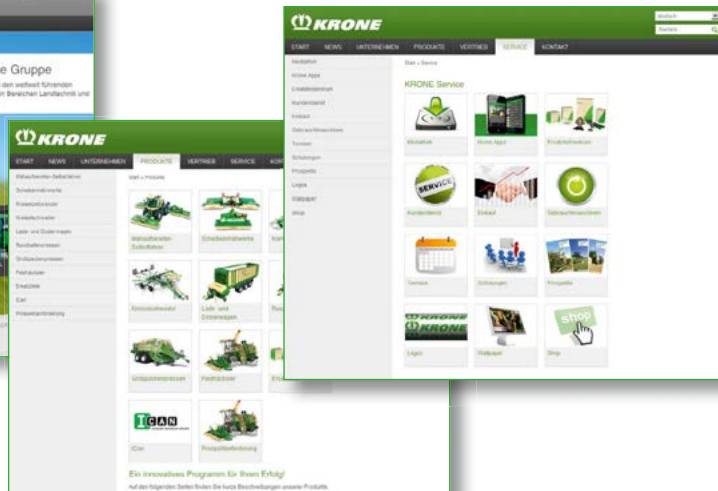


KRONE excellent Wickelnetze:

Alle KRONE excellent Wickelnetze weisen unter allen Erntebedingungen bestmögliche Breitlaufeigenschaften auf. Die Netze excellent Edge und das extrem reißfeste StrongEdge reichen genau von Kante zu Kante des Ballens.

Excellent RoundEdge geht sogar einige Zentimeter über die Ballenkanten hinaus. Somit ist das Erntegut jederzeit optimal vor Witterungseinflüssen und Feuchtigkeit geschützt.

KRONE Online



Entdecken Sie die ganze Welt von KRONE unter www.krone.de. Auf vielen Seiten präsentieren wir Ihnen Zahlen, Fakten und Neuheiten und bieten darüber hinaus eine ganze Reihe von Serviceleistungen. Surfen Sie los und entdecken Sie wie vielseitig KRONE sich im Netz darstellt.



Aktuelles

Hier finden Sie die aktuellsten Meldungen rund um das Thema KRONE. Von der Produktvorstellung bis zur Messerückschau. Hier sind Sie am Puls unserer Zeit.



Produkte

Informieren Sie sich umfassend über unser gesamtes Produktprogramm. Alles, was Sie dazu benötigen, vom Video bis zur Bedienungsanleitung, finden Sie kompakt unter dieser Rubrik.



Vertrieb

Ob Sie den KRONE Importeur in Japan suchen, oder den Händler in Ihrer Umgebung. Hier finden Sie Ihren KRONE Partner, der Ihnen in allen Belangen gerne weiterhilft.



Jobs

Sie interessieren sich für eine Tätigkeit bei KRONE? Sowohl im Landmaschinenwerk, als auch in der Nutzfahrzeugfertigung sucht KRONE oft tüchtige und motivierte Mitarbeiter, ein Blick lohnt sich immer.



Mediathek

Die KRONE „Datenbank“, Tausende von Dokumenten, Bildern, Testberichten und, und, und... finden sich in der KRONE Mediathek. Hier entdecken Sie auch sehr detaillierte Informationen zu den KRONE Produkten, die Sie interessieren.



Termine

Sie wollen KRONE live erleben? Finden Sie hier alle Termine, an denen wir KRONE Technik auf Messen oder im Einsatz zeigen, denn nichts überzeugt mehr als der eigene Praxiseindruck.



Service

Hier finden Sie alles, vom Ansprechpartner im Werk bis zur Finanzierung Ihrer KRONE Maschine. Und auch unsere vielfältigen Schulungsmodule für Techniker und Anwender finden Sie hier im Überblick.



Download

Sie suchen einen KRONE Kalender für Ihren Desktop oder ein tolles Einsatzbild für eine Präsentation? Im KRONE Downloadbereich finden Sie viele nützliche Dinge, die Sie zur Gestaltung der verschiedensten Projekte einsetzen können.



Gebrauchtmaschinen

KRONE hat oft günstige Vorfür- oder Ausstellungsgeräte im Angebot. Finden Sie hier Ihre KRONE Maschine und stimmen sich mit Ihrem KRONE Vertriebspartner vor Ort über die Details eines eventuellen Kaufes ab.



Ersatzteile

24/7...Finden Sie an sieben Tagen in der Woche und zwar 24 Stunden lang Ihr KRONE Ersatzteil, online und ohne Wartezeiten. Das KRONE Agroparts-Portal bietet alle Ersatzteile mit Artikelnummer und genauer Bezeichnung. Per E-Mail können Sie sofort bei Ihrem KRONE Vertriebspartner bestellen.



Shop

Sie suchen ein Geschenk oder sind Sammler landtechnischer Modelle? Dann lohnt sich in jedem Fall ein virtueller Rundgang durch unseren KRONE Shop. Auch hier können Sie bequem online bestellen, und das ebenfalls zu jeder Tageszeit.

Ihr KRONE Vertriebspartner

Maschinenfabrik Bernard KRONE GmbH

Heinrich-Krone-Straße 10
D-48480 Spelle

Telefon: +49 (0) 5977.935-0
Telefax: +49 (0) 5977.935-339

info.idm@krone.de
www.krone.de